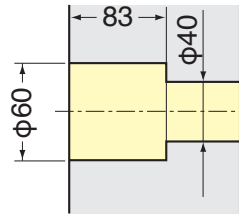


面板有りモデル：NCT200

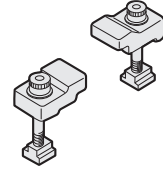


写真はNCT200FAです。

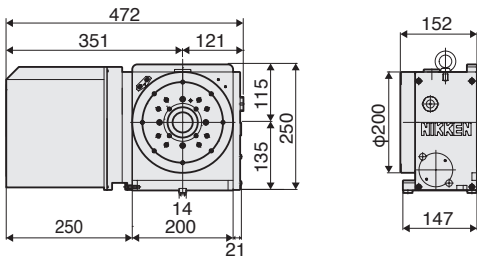
面板貫通穴



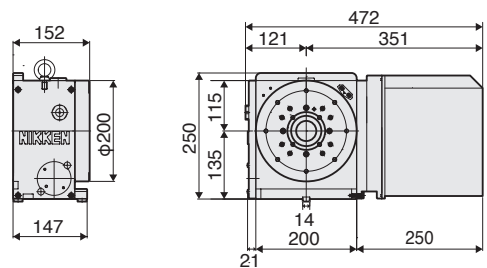
取り付け金具



## ■左勝手：NCT200LFA

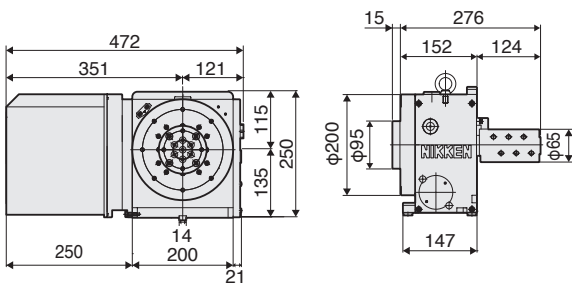


## ■右勝手：NCT200FA



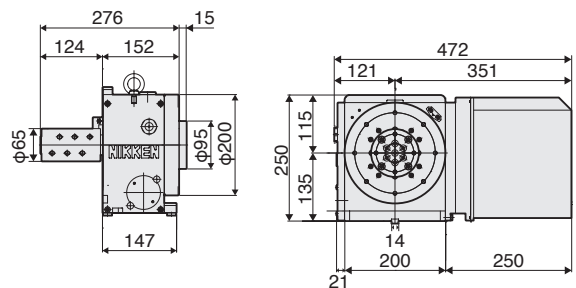
## ■左勝手：外付け型ロータリジョイント付

NCT200L+外付け型ロータリジョイント(6+1ポート)  
\*1 RT-NC200SD-6+1-L



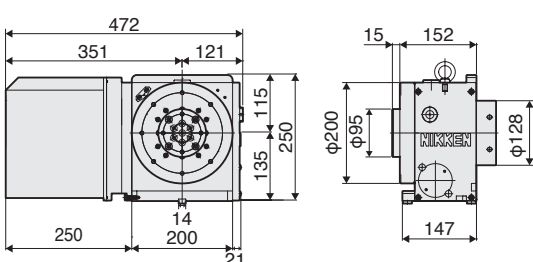
## ■右勝手：外付け型ロータリジョイント付

NCT200+外付け型ロータリジョイント(6+1ポート)  
\*1 RT-NC200SD-6+1-R



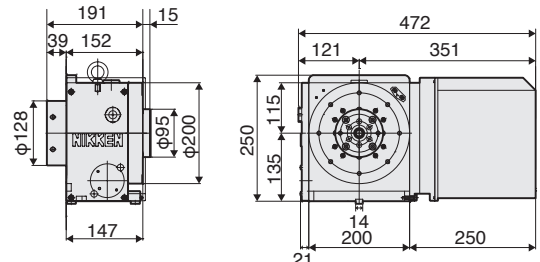
## ■左勝手：内蔵型ロータリジョイント付

NCT200L+内蔵型ロータリジョイント(6ポート)  
\*1 RN-NC200SD-6+N-F



## ■右勝手：内蔵型ロータリジョイント付

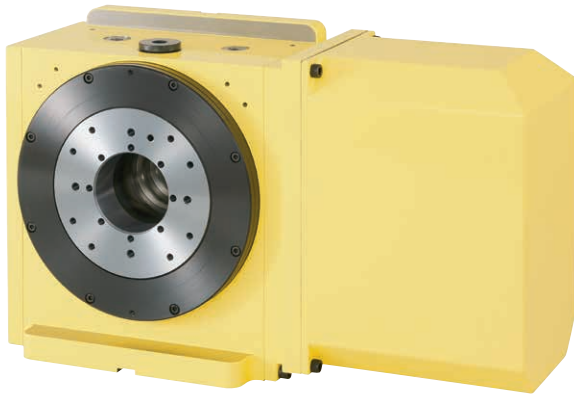
NCT200+内蔵型ロータリジョイント(6ポート)  
\*1 RN-NC200SD-6+N-F



外観寸法は、取付けるサーボモータにより異なります。ここではFANUCモータ付のものを表示しています。各種モータ付のCADデータ 2D(DXF)、3D(PARASOLID)を用意しております。

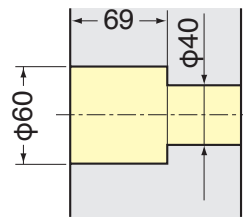
★ \*1 RT-/RNはロータリジョイントのCode No.です。

## 面板無しモデル：NCT200E

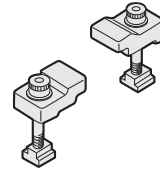


写真はNCT200EFAです。

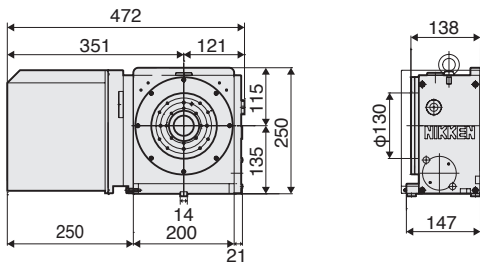
### 面板貫通穴



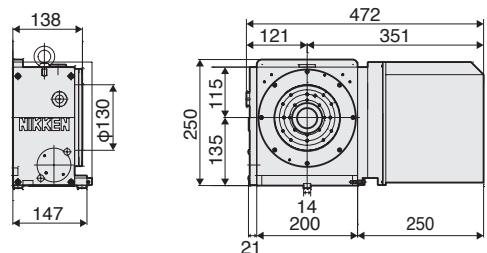
### 取り付け金具



### ■左勝手：NCT200ELFA

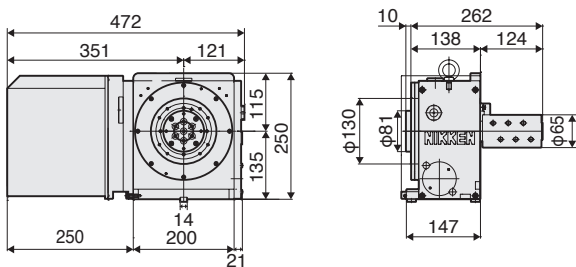


### ■右勝手：NCT200EFA



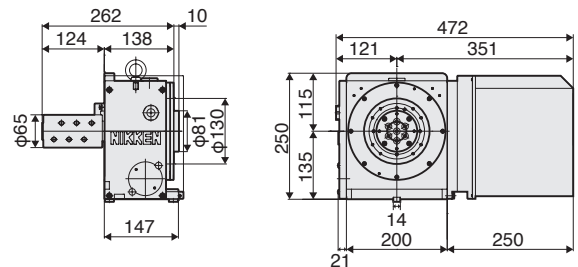
### ■左勝手：外付け型ロータリジョイント付

NCT200EL+外付け型ロータリジョイント(6+1ポート)  
\*1 RT-NC20ESD-6+1-L



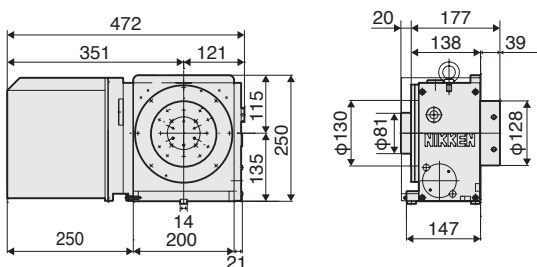
### ■右勝手：外付け型ロータリジョイント付

NCT200E+外付け型ロータリジョイント(6+1ポート)  
\*1 RT-NC20ESD-6+1-R



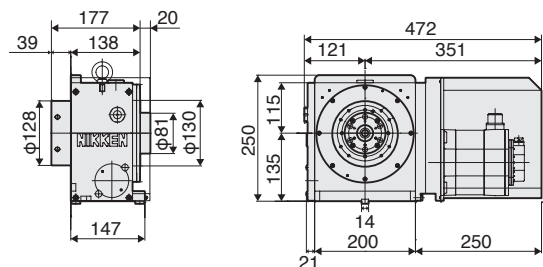
### ■左勝手：内蔵型ロータリジョイント付

NCT200EL+内蔵型ロータリジョイント(6ポート)  
\*1 RN-NC20ESD-6+N-F



### ■右勝手：内蔵型ロータリジョイント付

NCT200E+内蔵型ロータリジョイント(6ポート)  
\*1 RN-NC20ESD-6+N-F



外觀寸法は、取付けるサーボモータにより異なります。ここではFANUCモータ付のものを表示しています。各種モータ付のCADデータ 2D(DXF)、3D(PARASOLID)を用意しております。

★ \*1 RT-/RNはロータリジョイントのCode No.です。