

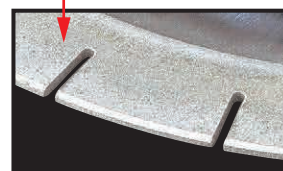
DDモータ仕様テーブルの機構

DDモータ仕様テーブルとは、ウォームシステムのような機械的減速機構を用いずに、直接DD(Direct Drive)モータで回転テーブル本体を駆動するものです。高速回転・高速割出が実現しますが、減速されていないので増力がなく、駆動トルクが問題です。アプリケーションにより向き・不向きがありますので、別途ご相談ください。

- 高速回転：150r/min(DD251)
- 日研独自のマイクロスパイクによる強力クランプ機構 **PAT.**

●Code No. の説明 (例)  
**DD 251 F- 150**  
 ●モータ形式  
 ●DDモータメーカー F:FANUC M:MELDAS  
 Y:YASNAC Z:SIEMENS  
 ●カバー取付位置 無:右 L:左  
 ●円テーブルの直径φmm 200, 250, 400  
 ●DD:DDモータ仕様

マイクロスパイク



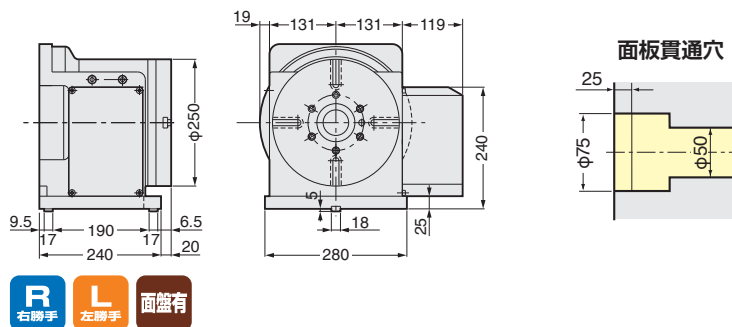
## 高加減速・高速回転・コンパクト設計

- インペラ加工に最適

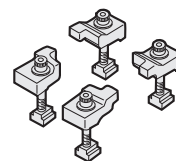


インペラの加工に最適です。

## DD251F-150



取り付け金具



- 仕様 外觀及び仕様はDDモータにより異なります。DD180F-60, DD400F-250は準標準モデルです。別途ご相談ください。

項目 / Code No.	DD201F-60	DD251F-150	DD402F-300
テーブル径	φmm 200	250	400
スピンドル穴径	φmm φ30H7	φ75H7	φ100H7
センタハイト	mm 135	170	230
テーブルT溝	mm 12H7	12H7	14H7
クランプ方式	空圧*1 (0.5MPa)		油圧(3.5MPa)
クランプトルク	Nm 150	500	930
モータ(FANUC)	DiS60/600-B	DiS180/800-B	DiS300/300-B
検出器	αiCzセンサ512A		αiCzセンサ1024A
最小設定単位	deg.	0.001	
テーブル回転数	r/min 200	150	125
割出精度	sec.	±10	
製品質量	kg 70	105	250
最大積載質量	kg 50	100	150
最大トルク	Nm 140	380	600
定格トルク	Nm 34/65*2	73/170*2	100/215*2
必要冷却能力	w 1500	1600	1500

\*1 供給エア圧が0.5MPa未満の場合、エア・エアブースタの取付も可能です。P.95

\*2 テーブル本体を冷却油で冷却した場合の値です。冷却油は冷却装置(チラー)からも制約を受ける場合があります。冷却する場合は、冷却系統の状態を常時監視して、モータを停止させるシステムとしてください。