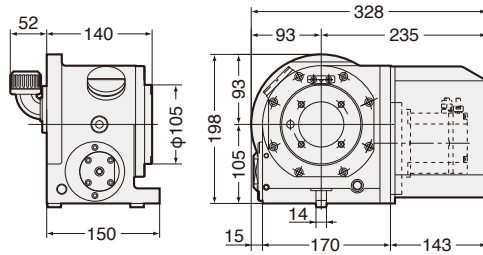
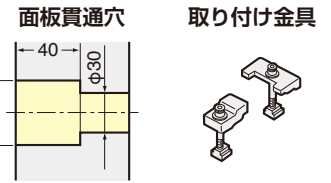


日研 Δ 21 コントローラ付 CNC円テーブル **NIKKEN**

CNC105AA21-04

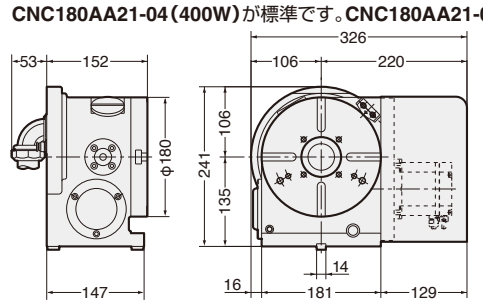


強力ブレーキブレーキトルク：205Nm



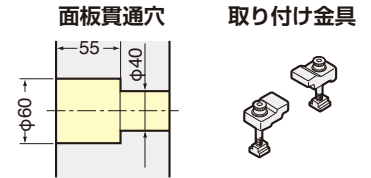
標準仕様としてモータカバー内はエアパージされています。

CNC180AA21-04



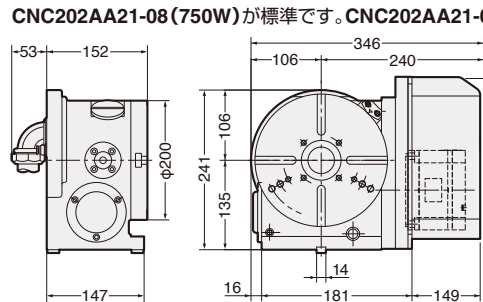
CNC180AA21-04 (400W) が標準です。CNC180AA21-08 (750W) と CNC180AA21-06 (高トルク型) があります。

強力ブレーキブレーキトルク：303Nm



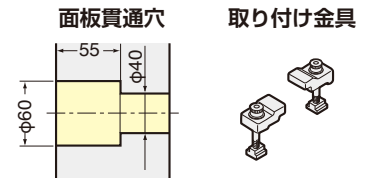
標準仕様としてモータカバー内はエアパージされています。

CNC202AA21-08



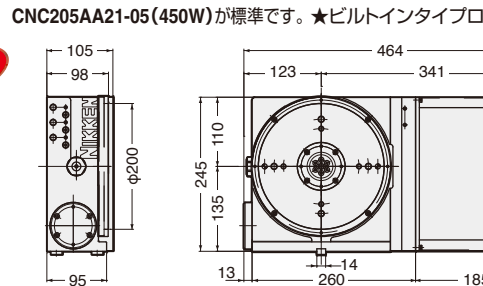
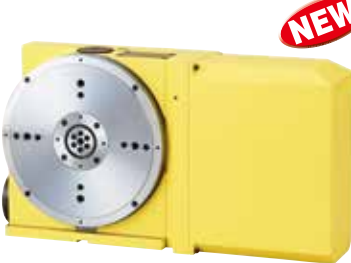
CNC202AA21-08 (750W) が標準です。CNC202AA21-06 (高トルク型) があります。

強力ブレーキブレーキトルク：303Nm



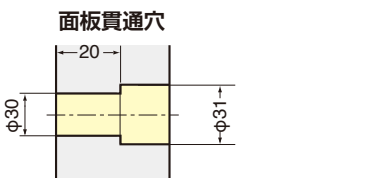
標準仕様としてモータカバー内はエアパージされています。

CNC205AA21-05



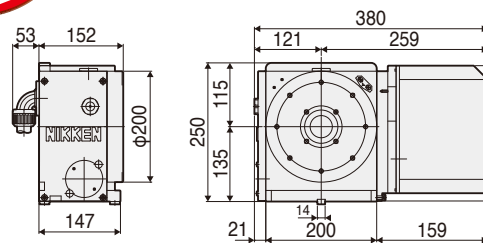
CNC205AA21-05 (450W) が標準です。★ビルトインタイプロータリジョイント6+1ポートの取付が可能です。

強力ブレーキブレーキトルク：380Nm

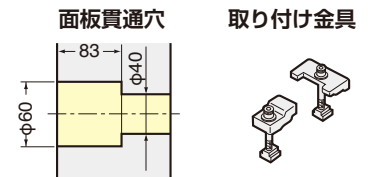


標準仕様としてモータカバー内はエアパージされています。

NCT200AA21-08

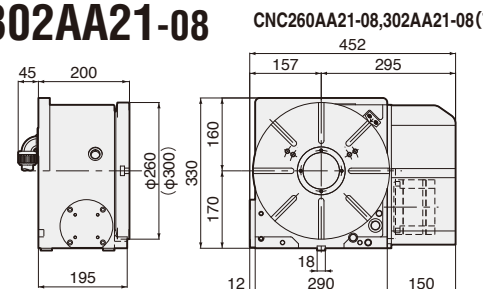


強力ブレーキブレーキトルク：900Nm



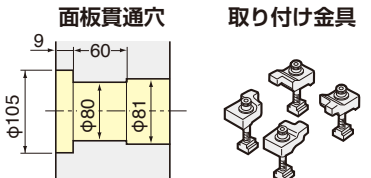
標準仕様としてモータカバー内はエアパージされています。

CNC260AA21-08, 302AA21-08



CNC260AA21-08, 302AA21-08 (750W) が標準で、CNC260AA21-06, 302AA21-06 (高トルク型) があります。

空圧ブレーキトルクUP588Nm



空圧クランプの場合は、標準仕様としてモータカバー内はエアパージされています。

写真は CNC260型です。

すべての円テーブルで高速回転Zシリーズがあります。Code No.は 例) CNCZ260AA21