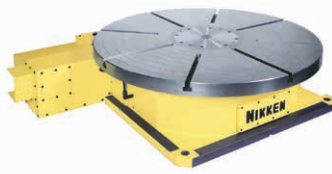


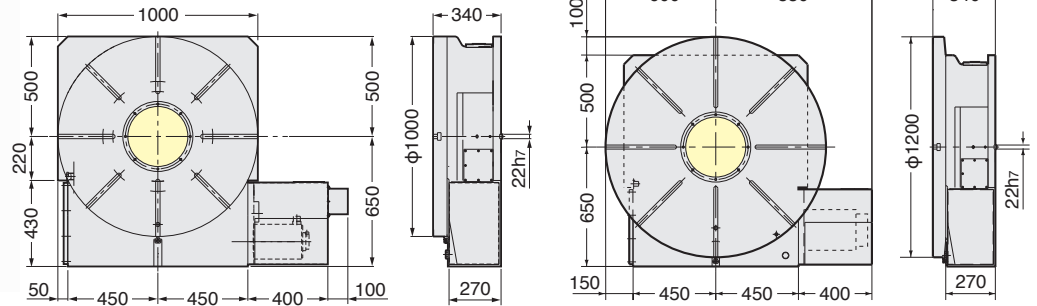
外観寸法は、取付けサーボモータにより異なります。ここではFANUCモータ付のものを表示しています。各種モータ付のCADデータ 2D (DXF)、3D (PARASOLID) を用意しております。

CNC1000,1200

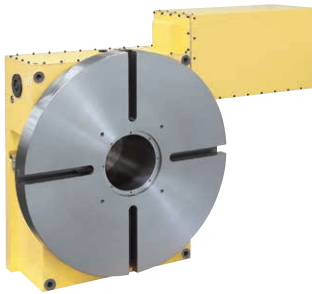
★ 水平置専用モデル



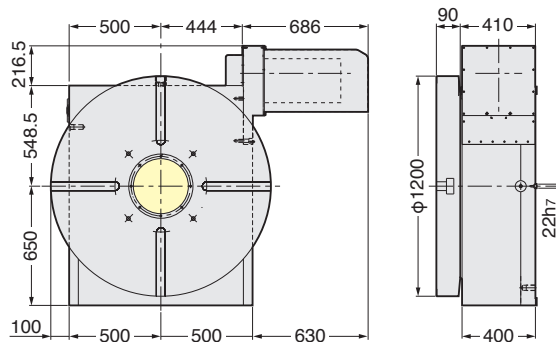
R 右勝手
面盤有 AR21
コントロール



CNC1201 PAT.



R 右勝手
面盤有 AR21
コントロール

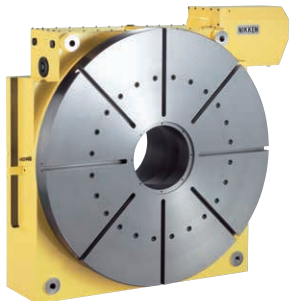


★ 立置使用時のイケール付は別途ご相談ください。

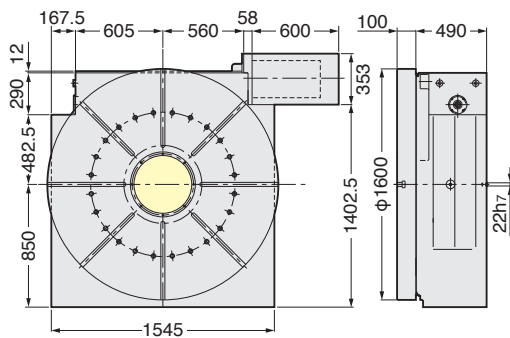
**PAT. 過負荷条件下でも
ウォームねじのたわみを抑えた
強力サポート機構**

The diagram shows a cross-section of a worm gear assembly. It highlights a support mechanism that uses multiple bearings to support the worm gear shaft, preventing deflection under load. The text indicates that this mechanism is designed to suppress worm gear deflection even under overload conditions.

CNC1600 PAT.



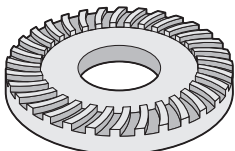
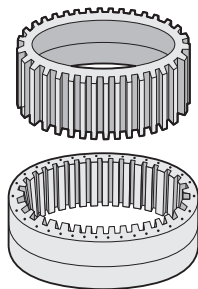
R 右勝手
面盤有 AR21
コントロール



★ 立置使用時のイケール付は別途ご相談ください。

大型CNC円テーブルのアプリケーション

大型モジュールのギア加工



大型モジュールのホブ切り加工



横型M/Cに θ °アングルプレートと大型CNC円テーブルを用いた風力発電用プロペラハブの加工構想図