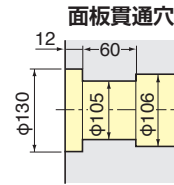
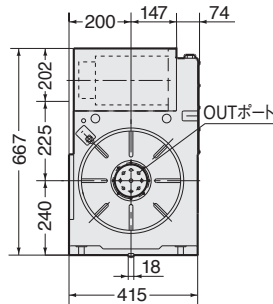
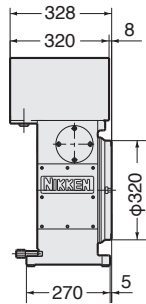


外観寸法は、取付けのサーボモータにより異なります。ここではFANUCモータ付のものを表示しています。各種モータ付のCADデータ 2D (DXF)、3D (PARASOLID) を用意しております。

## CNC321T

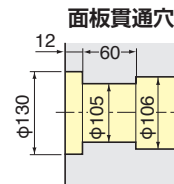
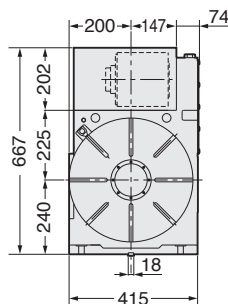
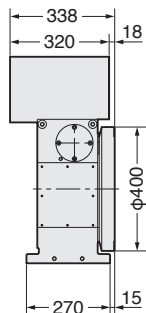


T 上面 面盤有 AR21 コントローラ

図はロータリジョイント付き(特別付属品) INポートは後面に配置されています。

## CNC401T

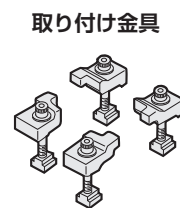
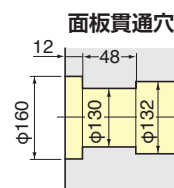
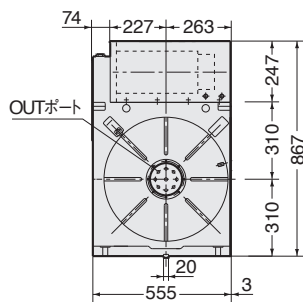
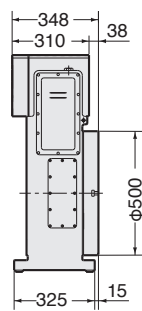
★ビルトインタイプロータリジョイントの取付けが可能です。P.89をご参照ください。



T 上面 面盤有 AR21 コントローラ

写真はセンタソケット付(特別付属品) INポートは後面に配置されています。

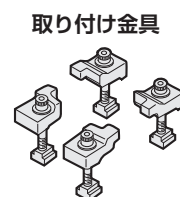
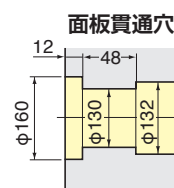
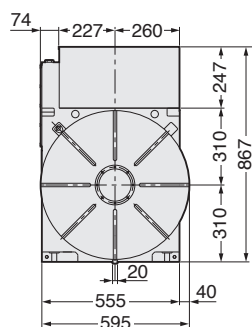
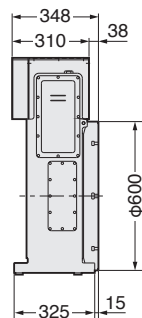
## CNC501T



T 上面 面盤有 AR21 コントローラ

図はロータリジョイント付き(特別付属品) INポートは後面に配置されています。

## CNC601T



T 上面 面盤有 AR21 コントローラ

INポートは後面に配置されています。