

日研 センタスルークーラント用パイプ

NIKKEN



LP

テーパ	クーラントパイプ Code No.		可動式*1 取付用レンチ
	可動式	固定式	
HSK 40A	HSK 40-LP	HSK 40-LPS	HSK 40-LPL
HSK 50A	HSK 50-LP	HSK 50-LPS	HSK 50-LPL
HSK 63A	HSK 63-LP	HSK 63-LPS	HSK 63-LPL
HSK100A	HSK100-LP	HSK100-LPS	HSK100-LPL

★*1 可動式取付用レンチは別売です。
 ★固定式取付用レンチは市販の六角レンチです。
 HSK40-LPS:W=5, HSK50-LPS:W=5, HSK63-LPS:W=6, HSK100-LPS:W=8
 ★固定式のメーカーが多いのですが、ジェイテクト、ツガミ、コマツNTC、滝沢鉄工所、牧野フライス製作所等のメーカーは可動式もあります。詳しくは、機械の仕様書を参照して下さい。

⚠ 注意事項

- ・クーラントパイプの外径でシールしているクランプ機構のセンタスルークーラントの機械の場合、誤操作によるクーラント逆流防止のため、クーラントパイプは必ず取付けて下さい。
- ・センタスルークーラントでない機械の場合、チャック先端やコレットのスリ割から外がけクーラントが主軸内に逆流することが考えられます。このような場合、機械に逆流防止機構がついているか確認すると共に必ずツール内部でツメ栓をして下さい。ツメ栓のコードNo.は**HSK No.**の末尾に“-LPGP”を付加して下さい。例) **HSK63-LPGP**

日研 ツールワゴン

NIKKEN



TW

テーパ	Code No.	ワゴンのみの収納本数	E236N付収納本数
BT30	TW30	60本	40本
BT40	TW40	48本	32本
BT50	TW50	40本	28本
NC5-46, HSK40A	TW-NC5- 46	60本	40本
NC5-63, HSK63A	TW-NC5- 63	48本	32本
NC5-85	TW-NC5- 85	40本	28本
NC5-100, HSK100A	TW-NC5-100	40本	28本

★テーパークリーナのコードNo.は“NTP-CLE”の後にテーパNo.を付加して下さい。
 例) NTP-CLE50 (No.50 テーパの場合)



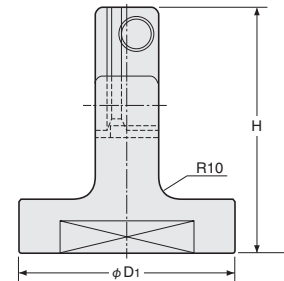
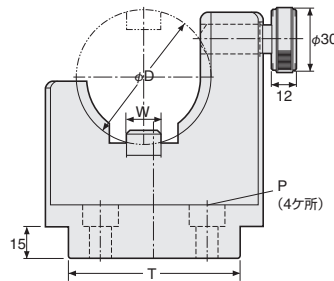
テーパークリーナ

日研 ツールクランプ

NIKKEN



NCL



Code No.	φD	W	φD1	H	T	P	穴ピッチ	備考
NCL-BT30	46	15.9	102	110	80	φ10.3 (M10)	50×60	
-BT40	63	15.9	102	115	80		50×60	NC5- 63兼用
-BT45	85	19.2	115	124	90		60×70	NC5- 85兼用
-BT50	100	25.6	130	133	100		70×80	NC5-100兼用
NCL-NC5-46	46	12	102	110	80		50×60	

★IT型-CAT型もあります。

★HSK_A及びHSK_E、_F型用ツールクランプは 図番 P.288を参照下さい。