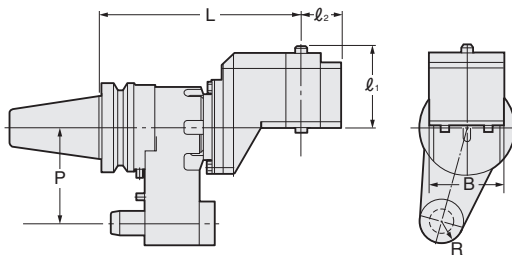
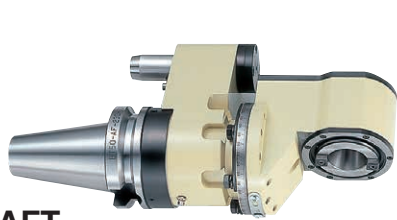


日研 2LOCK クイック型アンギュラヘッド (360°任意位置設定)



クイック型オフセットタイプアンギュラヘッド

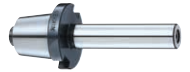


Code No. の説明
NBT40 - AF T 30 - 200
 ●基準面からの長さ
 ●アダプタのテーパNo.
 ●クイック式
 ●オフセットタイプ
 アンギュラヘッドの略号
 ●シャンク形状

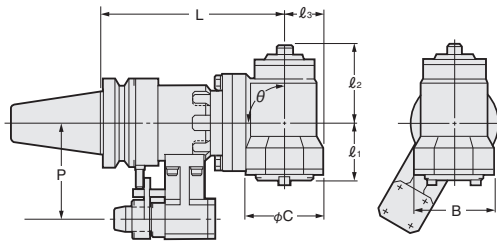
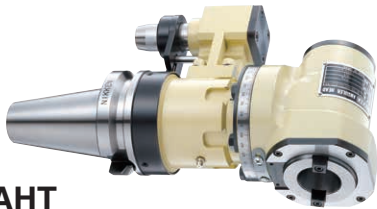
MAX2,000r/min

テーパ	Code No.	シャンク	L	P	l_1	l_2	B	R	適用アダプタ	重量 (kg)
No.40	NBT40-AFT30-200	NBT40	200	65	85	35	70	17.5	AHK30	7.5
No.50	NBT50-AFT35-230	NBT50	230	110	85	45	84	25	AHK35	16.0

★ストップブロックは他の合理化ツール用とは異なりテーパ嵌合方式です。 ★アダプタは ☞P.128を参照下さい。
 オイルホール仕様も全機種可能です。機械メーカー名、機種名、及び仕様等ご連絡下さい。 ★角度調整用テストバーは付属しています。
 ★主軸正転時、刃物は正転します。 ★ストップブロックは別売です。機械メーカー名及び機種名をご連絡下さい。 ★アンギュラヘッド本体のトルク出力は ☞P.132を参照下さい。



クイック型90°タイプアンギュラヘッド

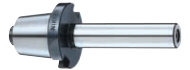


Code No. の説明
NBT40 - AH T 30 - 160 - 90
 ●角度
 ●基準面からの長さ
 ●アダプタのテーパNo.
 ●クイック式
 ●アンギュラヘッドの略号
 ●シャンク形状

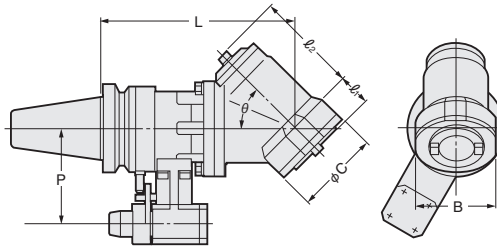
MAX2,000r/min

テーパ	Code No.	L	-θ	シャンク	L	P	l_1	l_2	l_3	C	B	θ	適用アダプタ	重量 (kg)
No.40	NBT40-AHT30-160-90	160	-90	NBT40	65	58	61	37	86	80	90	90	AHK30	6.5
														-250* -90
No.50	NBT50-AHT35-210-90	210	-90	NBT50	110	65	88	45	100	90	90	90	AHK35	17.0
														-300* -90

★ストップブロックは他の合理化ツール用とは異なりテーパ嵌合方式です。 ★アダプタは ☞P.128を参照下さい。
 オイルホール仕様も全機種可能です。機械メーカー名、機種名、及び仕様等ご連絡下さい。 ★角度調整用テストバーは付属しています。 ★*印は別途打合せが必要です。
 ★主軸逆転時、刃物は正転します。 ★ストップブロックは別売です。機械メーカー名及び機種名をご連絡下さい。 ★アンギュラヘッド本体のトルク出力は ☞P.132を参照下さい。



クイック型傾斜タイプアンギュラヘッド



Code No. の説明
NBT40 - AH T 30 - 170 - 45
 ●角度
 ●基準面からの長さ
 ●アダプタのテーパNo.
 ●クイック式
 ●アンギュラヘッドの略号
 ●シャンク形状

MAX2,000r/min

テーパ	Code No.	L	-θ	シャンク	L	P	l_1	l_2	C	B	θ	適用アダプタ	重量 (kg)		
No.40	NBT40-AHT30-205-30	205	-30	NBT40	65	58	61	37	86	80	30	AHK30	6.5		
													-170-45	6.5	
													-160-60	6.5	
	No.40	NBT40-AHT30-250-30	250	-30	NBT40	65	58	61	37	86	80	30	AHK30	10.5	
														-45	10.5
														-60	10.5
No.50	NBT50-AHT35-258-30	258	-30	NBT50	110	65	88	45	100	90	30	AHK35	17.0		
													-225-45	17.0	
													-210-60	17.0	
	No.50	NBT50-AHT35-300-30	300	-30	NBT50	110	65	88	45	100	90	30	AHK35	22.0	
														-45	22.0
														-60	22.0

★ストップブロックは他の合理化ツール用とは異なりテーパ嵌合方式です。 ★アダプタは ☞P.128を参照下さい。
 オイルホール仕様も全機種可能です。機械メーカー名、機種名、及び仕様等ご連絡下さい。 ★角度調整用テストバーは付属しています。 ★*印は別途打合せが必要です。
 ★主軸逆転時、刃物は正転します。 ★ストップブロックは別売です。機械メーカー名及び機種名をご連絡下さい。 ★アンギュラヘッド本体のトルク出力は ☞P.132を参照下さい。



2LOCK