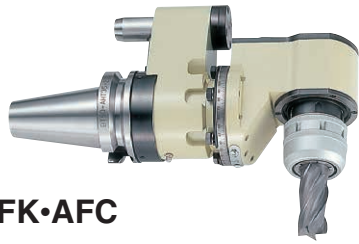
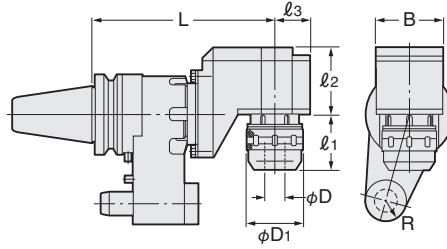


ソリッド型オフセットタイプアンギュラヘッド



AFK・AFC



Code No.の説明

BT40 - AF K 16 - 200

- 基準面からの長さmm
- 最大把握径
- チャックの種類
K: スリムチャック
C: ミーリングチャック
- オフセットタイプ
アンギュラヘッドの略号
- シャンクの形状

| テーパ | Code No. -L | D | D ₁ | l ₁ | l ₂ | l ₃ | B | R | r/min | 重量(kg) | 併用コレット |
|-------|----------------|---------|----------------|----------------|----------------|----------------|----|------|-------|--------|--------|
| No.40 | BT40-AFK16-200 | 2.75~16 | 40 | 50 | 85 | 35 | 70 | 17.5 | 2,000 | 8.5 | SK 16 |
| | -AFC20-200 | 2~20 | 52 | 56 | | | | | | | 8.7 |
| No.50 | BT50-AFC20-230 | 2~20 | 52 | 58 | 85 | 45 | 84 | 25 | 2,000 | 17.0 | KM 20 |
| | -AFC32-230 | 3~32 | 69 | 65 | | | | | | | 17.2 |

- ★ストップブロックは他の合理化ツール用とは異なりテーパ嵌合方式です。オイルホール仕様も全機種可能です。機械メーカー名、機種名、及び仕様等ご連絡下さい。
- ★(SK16)は『P.273を参照下さい。』(KM20)(KM32)については『P.270を参照下さい。』
- ★主軸正転時、刃物は正転します。
- ★ストップブロックは別売です。機械メーカー名及び機種名をご連絡下さい。
- ★アンギュラヘッド本体のトルク出力は『P.132を参照下さい。』

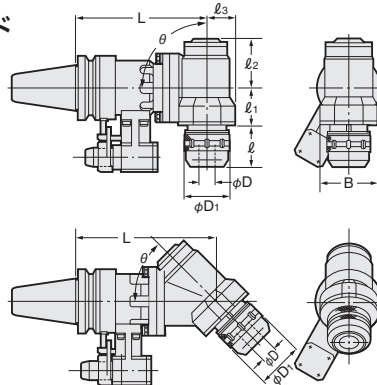
★角度調整用テストバーは付属しています。



ソリッド型90°傾斜タイプアンギュラヘッド



AHK・AHC



Code No.の説明

BT40 - AH K 10 - 195 - 90

- 角度: θ
30°, 45°, 60°, 90°
- 基準面からの長さmm
- 最大把握径
- チャックの種類
K: スリムチャック
C: ミーリングチャック
- アンギュラヘッドの略号
- シャンクの形状

| テーパ | Code No. -L - θ | D | D ₁ | l | l ₁ | l ₂ | l ₃ | B | r/min | 重量(kg) | 併用コレット |
|-----------|------------------------|----------|----------------|----|----------------|----------------|----------------|----|-------|--------|--------|
| No.30 | BT30-AHK10-120 -90 | 1.75~10 | 27.5 | 20 | 49 | 50 | 27.5 | 55 | 2,000 | 3.0 | SK 10 |
| | BT40-AHK10-180 -90 | 1.75~10 | 27.5 | 18 | 45 | 57 | 32 | 60 | 4,000 | 8.0 | SK 10 |
| No.40 | -220* -90 | | | | | | | | | 9.0 | |
| | -AHK16-180 -90 | 2.75~16 | 40 | 25 | 41 | 58 | 35 | 70 | 8.7 | SK 16 | |
| | -220* -90 | | | | | | | | 9.7 | | |
| | -AHC20-160 -90 | 2~20 | 52 | 57 | 58 | 61 | 37 | 80 | 2,000 | 7.1 | KM 20 |
| -250* -90 | | | | | | | | | 11.1 | | |
| No.50 | BT50-AHK10-200 -90 | 1.75~10 | 27.5 | 18 | 45 | 57 | 32 | 60 | 4,000 | 15.0 | SK 10 |
| | -240* -90 | | | | | | | | | 16.0 | |
| | -AHK16-200 -90 | 2.75~16 | 40 | 25 | 41 | 58 | 35 | 70 | 15.7 | SK 16 | |
| | -240* -90 | | | | | | | | 16.7 | | |
| | -AHK25-210 -90 | 7.5~25.4 | 55 | 57 | 60 | 82 | 45 | 90 | 2,000 | 17.2 | SK 25 |
| | -300* -90 | | | | | | | | | | |
| | -AHC32-210 -90 | 3~32 | 69 | | | | | | 2,000 | 17.5 | KM 32 |
| -300* -90 | | | | | | | | | 22.5 | | |

- ★ストップブロックは他の合理化ツール用とは異なりテーパ嵌合方式です。オイルホール仕様も全機種可能です。機械メーカー名、機種名、及び仕様等ご連絡下さい。
- ★(SK10)(SK16)(SK25)は『P.273を参照下さい。』(KM20)(KM32)については『P.270を参照下さい。』
- ★傾斜角 $\theta=30^\circ, 45^\circ, 60^\circ$ もご用命下さい。詳細は、別途資料をご請求下さい。 ★*印は軽切削用です。
- ★主軸逆転時、刃物は正転します。
- ★ストップブロックは別売です。機械メーカー名及び機種名をご連絡下さい。
- ★アンギュラヘッド本体のトルク出力は『P.132を参照下さい。』

★角度調整用テストバーは付属しています。

