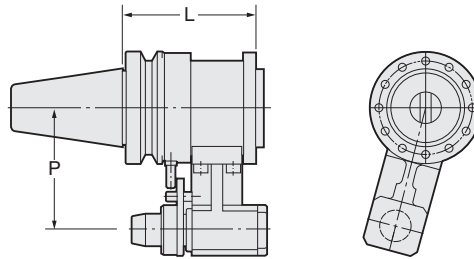


# 日研 モジュラー型アンギュラヘッド



モジュラー型  
アンギュラヘッド本体  
AHM

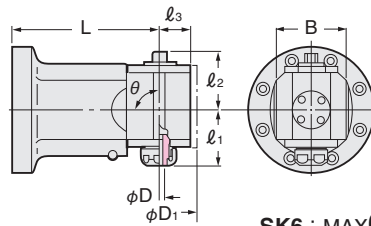


MAX6,000r/min

テーパ	Code No. -L	L	P	重量(kg)	併用モジュラーヘッド
No.40	BT40-AHM-100	100	65	4.5	
No.50	BT50-AHM-120	120	110	11.5	

★ストップブロックは他の合理化ツール用とは異なるテーパ嵌合方式です。オイルホール仕様も全機種可能です。機械メーカー名、機種名、及び仕様等ご連絡下さい。 ★ストップブロックは別売です。機械メーカー名及び機種名をご連絡下さい。  
★アンギュラヘッド本体のトルク・出力はP.132を参照下さい。

90°タイプ  
モジュラーヘッド  
AHM90



Code No.の説明

AHM90 - SK6 - 80

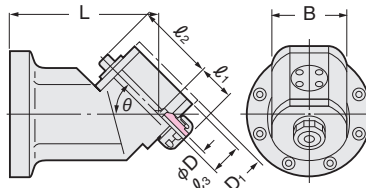
- 基準面からの長さmm
- スリムチャックサイズ
- モジュラーヘッド90°型の略号

SK6 : MAX6,000r/min SK10,16 : MAX4,000r/min

Code No. -L	D	l <sub>1</sub>	l <sub>2</sub>	l <sub>3</sub>	D <sub>1</sub>	B	θ	重量(kg)	SKコレット
AHM90-SK 6-80, 120, 150*	0.7~6	42	35	22	50	48	90	3.0, 4.0, 4.5	SK 6
-SK10-80, 120, 150*	1.75~10	63	57	32	64	60		3.5, 4.5, 5.0	SK 10
-SK16-80, 120, 150*	2.75~16	66	58	35	74	70		4.2, 5.2, 5.7	SK 16

★\*印は軽切削用です。 ★SKコレットはP.273を参照下さい。 ★主軸逆転時、刃物は正転します。 ★角度調整用テストバーは付属しています。  
★アンギュラヘッド本体のトルク・出力はP.132を参照下さい。

傾斜タイプ  
モジュラーヘッド  
AHM45



Code No.の説明

AHM45 - SK6 - 120

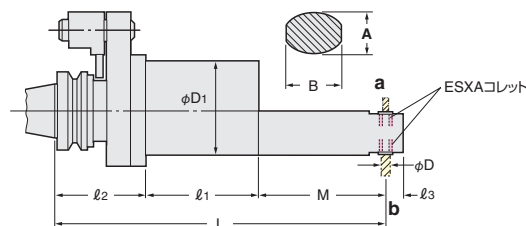
- 基準面からの長さmm
- スリムチャックサイズ
- モジュラーヘッド45°型の略号

SK6 : MAX6,000r/min SK10,16 : MAX4,000r/min

Code No. -L	D	l <sub>1</sub>	l <sub>2</sub>	l <sub>3</sub>	D <sub>1</sub>	B	θ	重量(kg)	SKコレット
AHM45-SK 6-120, 150*	0.7~6	27	67	22	50	52	45	3.0, 4.0, 4.5	SK 6
-SK10-120, 150*	1.75~10	39	80	30	64	60		3.5, 4.5, 5.0	SK 10
-SK16-120, 150*	2.75~16	38	90	35	74	70		4.2, 5.2, 5.7	SK 16

★\*印は軽切削用です。 ★SKコレットはP.273を参照下さい。 ★傾斜角θ=30°, 60°タイプもご用命下さい。 ★主軸逆転時、刃物は正転します。 ★角度調整用テストバーは付属しています。  
★アンギュラヘッド本体のトルク・出力はP.132を参照下さい。

深穴用アンギュラヘッド



AHPL

テーパ	Code No. -L	D	D <sub>1</sub>	A	B	L	M	l <sub>1</sub>	l <sub>2</sub>	l <sub>3</sub>	r/min	重量(kg)	併用コレット									
No.40	BT40-AHPL4-199	1.0~4.0	80	25	31	199	32	67.5	99.5	14.5	6,450	5.0	ESXA4									
	-223					56	5.5															
	-247					80	6.0															
	-271					104	7.5															
	-AHPL6-208					207.5	46.5					5.0										
No.50	-236	1.0~6.0	80	36	45	235.5	74.5	61.5	99.5	15	8,000	6.0	ESXA6									
	-264					263.5	102.5					8.0										
	BT50-AHPL6-221					220.5	46.5					7.0										
	-249					248.5	74.5					8.0										
No.50	-277	1.0~6.0	80	36	45	276.5	102.5	83.5	90.5	15	8,000	10.0	ESXA6									
	-AHPL8-248					247.5	73					9.0										
	-280					1.0~8.0	110					43		47.5	279.5	105	78	96.5	20	6,000	10.0	ESXA8
	-300														299.5	125					11.0	

★ESXAコレットは別途ご用命下さい。 ★上記以外にも製作いたしております。別途ご相談下さい。 ★主軸逆転時、a側刃物は正転、b側刃物は逆転します。 ★AHPL4は、a側のみです。  
★ストップブロックは別売です。機械メーカー名及び機種名をご連絡下さい。 ★アンギュラヘッド本体のトルク・出力はP.132を参照下さい。