

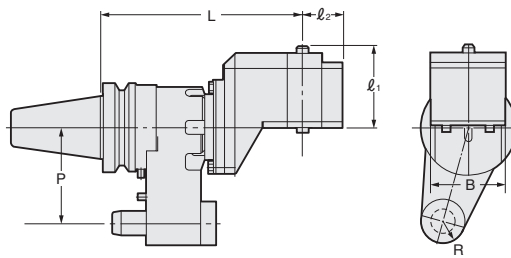
日研 クイック型アンギュラヘッド (360°任意位置設定)



クイック型オフセットタイプアンギュラヘッド



AFT



Code No.の説明

BT40 - AF T 30 - 200

- 基準面からの長さ
- アダプタのテーパNo.
- クイック式
- オフセットタイプ
アンギュラヘッドの略号
- シャンク形状

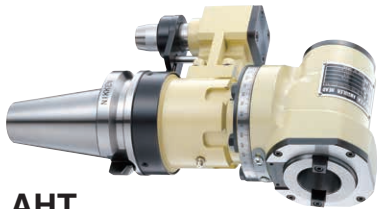
MAX2,000r/min

| テーパ | Code No. | シャンク | L | P | l_1 | l_2 | B | R | 適用アダプタ | 重量 (kg) |
|-------|----------------|------|-----|-----|-------|-------|----|------|--------|---------|
| No.40 | BT40-AFT30-200 | BT40 | 200 | 65 | 85 | 35 | 70 | 17.5 | AHK30 | 7.5 |
| No.50 | BT50-AFT35-230 | BT50 | 230 | 110 | 85 | 45 | 84 | 25 | AHK35 | 16.0 |

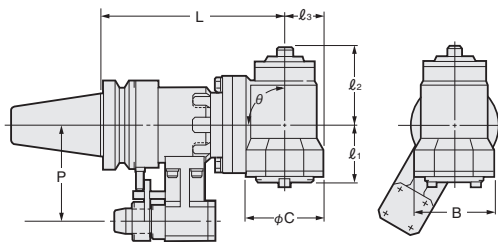
★ストップブロックは他の合理化ツール用とは異なりテーパ嵌合方式です。 ★角度調整用テストバーは付属しています。
 オイルホール仕様も全機種可能です。機械メーカー名、機種名、及び仕様等ご連絡下さい。 ★主軸正転時、刃物は正転します。
 ★ストップブロックは別売です。機械メーカー名及び機種名をご連絡下さい。 ★アンギュラヘッド本体のトルク出力は『P.132を参照下さい。』



クイック型90°タイプアンギュラヘッド



AHT



Code No.の説明

BT40 - AH T 30 - 160 - 90

- 角度
- 基準面からの長さ
- アダプタのテーパNo.
- クイック式
- アンギュラヘッドの略号
- シャンク形状

MAX2,000r/min

| テーパ | Code No. L - θ | シャンク | L | P | l_1 | l_2 | l_3 | C | B | θ | 適用アダプタ | 重量 (kg) |
|-------|-----------------------|------|-----|-----|-------|-------|-------|-----|----|----------|--------|---------|
| No.40 | BT40-AHT30-160 -90 | BT40 | 160 | 65 | 58 | 61 | 37 | 86 | 80 | 90 | AHK30 | 6.5 |
| | -250* -90 | BT40 | 250 | | | | | | | | | 10.5 |
| No.50 | BT50-AHT35-210 -90 | BT50 | 210 | 110 | 65 | 88 | 45 | 100 | 90 | 90 | AHK35 | 17.0 |
| | -300* -90 | BT50 | 300 | | | | | | | | | 22.0 |

★ストップブロックは他の合理化ツール用とは異なりテーパ嵌合方式です。 ★角度調整用テストバーは付属しています。
 オイルホール仕様も全機種可能です。機械メーカー名、機種名、及び仕様等ご連絡下さい。
 ★*印は別途打合せが必要です。 ★主軸逆転時、刃物は正転します。
 ★ストップブロックは別売です。機械メーカー名及び機種名をご連絡下さい。 ★アンギュラヘッド本体のトルク出力は『P.132を参照下さい。』

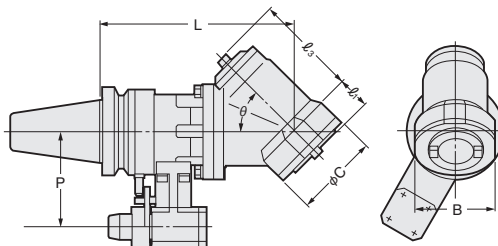


クイック型傾斜タイプアンギュラヘッド



AHT

写真は30°型です。



Code No.の説明

BT40 - AH T 30 - 170 - 45

- 角度
- 基準面からの長さ
- アダプタのテーパNo.
- クイック式
- アンギュラヘッドの略号
- シャンク形状

MAX2,000r/min

| テーパ | Code No. L - θ | シャンク | L | P | l_1 | l_2 | C | B | θ | 適用アダプタ | 重量 (kg) |
|-------|-----------------------|------|-----|-----|-------|-------|-----|------|----------|--------|---------|
| No.40 | BT40-AHT30-205 -30 | BT40 | 205 | 65 | 1.5 | 122 | 86 | 80 | 30 | AHK30 | 6.5 |
| | -170 -45 | | 170 | | 35 | 88 | | | 45 | | 6.5 |
| | -160 -60 | | 160 | | 35 | 88 | | | 60 | | 6.5 |
| | -250* -30 | BT40 | 250 | 1.5 | 122 | 86 | 80 | 30 | AHK30 | 10.5 | |
| | -45 | | 35 | 88 | 45 | | | 10.5 | | | |
| | -60 | | 35 | 88 | 60 | | | 10.5 | | | |
| No.50 | BT50-AHT35-258 -30 | BT50 | 258 | 110 | 0 | 140 | 100 | 90 | 30 | AHK35 | 17.0 |
| | -225 -45 | | 225 | | 26 | 110 | | | 45 | | 17.0 |
| | -210 -60 | | 210 | | 40 | 105 | | | 60 | | 17.0 |
| | -300* -30 | BT50 | 300 | 0 | 140 | 100 | 90 | 30 | AHK35 | 22.0 | |
| | -45 | | 26 | 110 | 45 | | | 22.0 | | | |
| | -60 | | 40 | 105 | 60 | | | 22.0 | | | |

★ストップブロックは他の合理化ツール用とは異なりテーパ嵌合方式です。 ★角度調整用テストバーは付属しています。
 オイルホール仕様も全機種可能です。機械メーカー名、機種名、及び仕様等ご連絡下さい。
 ★*印は別途打合せが必要です。 ★主軸逆転時、刃物は正転します。
 ★ストップブロックは別売です。機械メーカー名及び機種名をご連絡下さい。 ★アンギュラヘッド本体のトルク出力は『P.132を参照下さい。』

