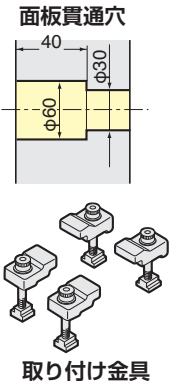
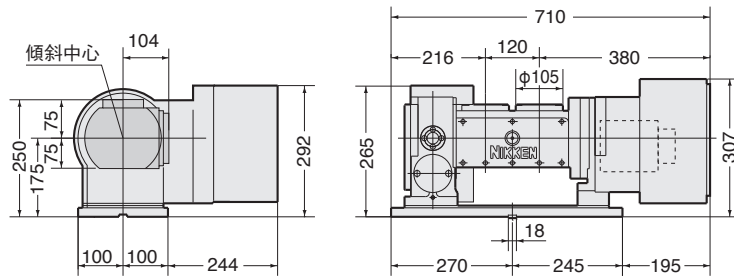
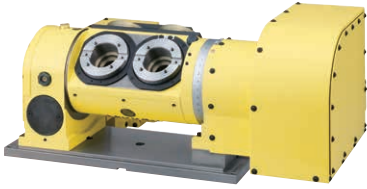


外觀寸法は、取付けるサーボモータにより異なります。ここではFANUCモータ付のものを表示しています。各種モータ付のCADデータ 2D (DXF)、3D (PARASOLID)を用意しております。

## 5AX-2MT-105-120



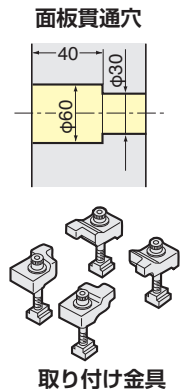
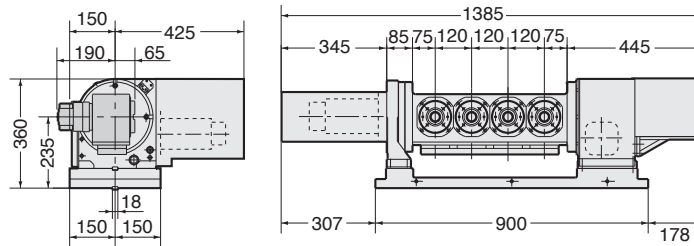
芯高アップ仕様の場合はセンタハイトが35mm標準より高くなります。  
 ロータリージョイントは、標準でMAX.4ポートで、芯高アップ時 MAX.6ポート取付可能です。  
 ・テーブル面に位置決め用ノック穴、キー幅が必要な場合は、別途御相談ください。



## 5AX-4MT-105-120



写真は4"パワーチャック付(特別付属品)



・ロータリージョイントはMAX.6ポート取付可能です。  
 ・テーブル面に位置決め用ノック穴、キー幅が必要な場合は、別途御相談ください。



### ■ テーブル径、ピッチ等の異なる特別仕様の実例

テーブル径、ピッチ、多連数、パワーチャック等の自動化アタッチメントと搭載するM/Cの仕様(型式・NC装置)をご連絡してください。



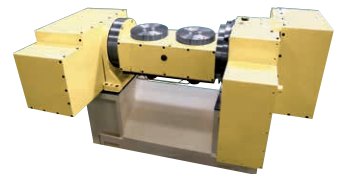
5AX-2MT-170-200



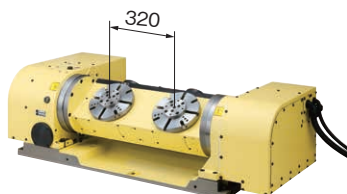
5AX-2MT-201-250



5AX-2MT-200-360



5AX-2MT-200-250



5AX-2MT-201-320



5AX-2MT-180-250



5AX-2MT-130-170



5AX-2MT-182-250