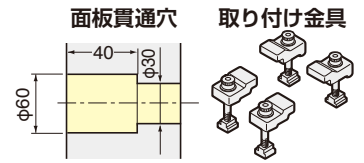
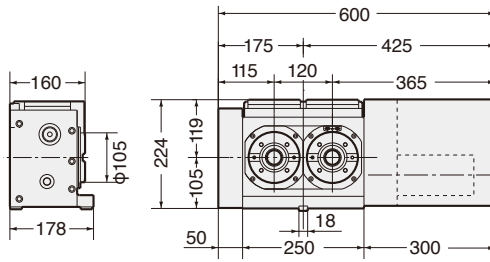


日研 CNC100-2W, 3W, 4W, CNC180-2W, CNC202-2W, CNC260-2W **NIKKEN**

外観寸法は、取付けけるサーボモータにより異なります。ここではFANUCモータ付のものを表示しています。各種モータ付のCADデータ 2D (DXF)、3D (PARASOLID) を用意しております。

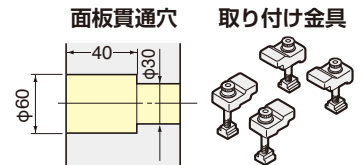
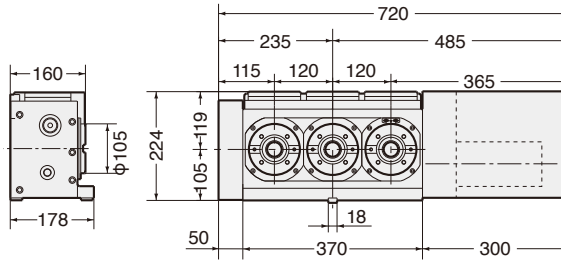
CNC100-2W



- R 右勝手
- L 左勝手
- 面盤無
- α21 コントローラ
- EZ コントローラ

標準仕様としてモータカバー内はエアパージされています。

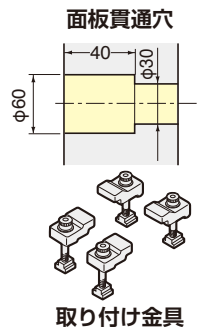
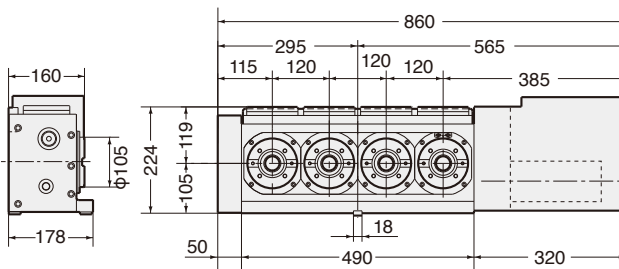
CNC100-3W



- R 右勝手
- L 左勝手
- 面盤無
- α21 コントローラ
- EZ コントローラ

標準仕様としてモータカバー内はエアパージされています。

CNC100-4W



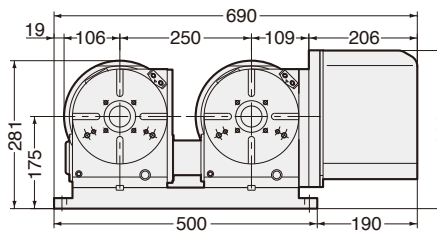
- R 右勝手
- L 左勝手
- 面盤無
- α21 コントローラ
- EZ コントローラ

標準仕様としてモータカバー内はエアパージされています。

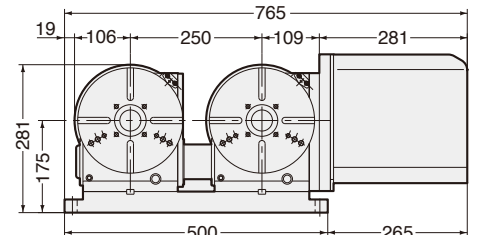
CNC180-2W, CNC202-2W



写真はCNC202-2Wです。



CNC180-2W

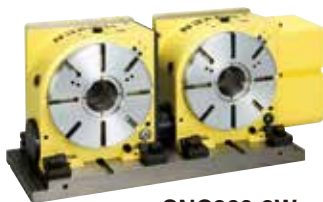


CNC202-2W-L

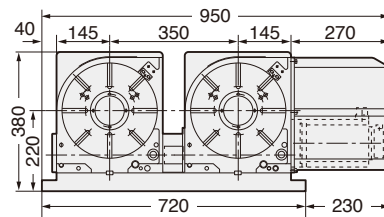
- R 右勝手
- L 左勝手
- 面盤有
- α21 コントローラ
- EZ コントローラ

標準仕様としてモータカバー内はエアパージされています。

CNC260-2W 空圧ブレーキトルクUP588Nm



CNC260-2W



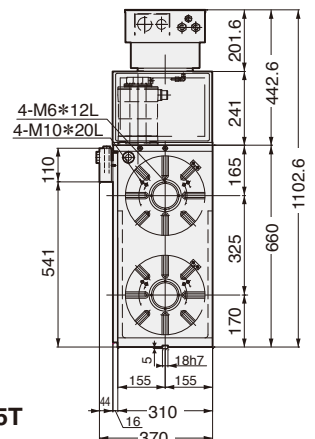
- R 右勝手
- L 左勝手
- 面盤有
- α21 コントローラ
- EZ コントローラ

空圧クランプの場合、標準仕様としてモータカバー内はエアパージされています。

CNC260-2W-325T



CNC260-2W-325T



CNC
NCT
NSV
NST
SAX
DD
専用機
サーボ-9-
M信号
ACC
O/P
TEC
NET