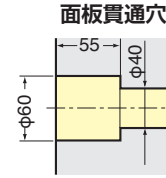
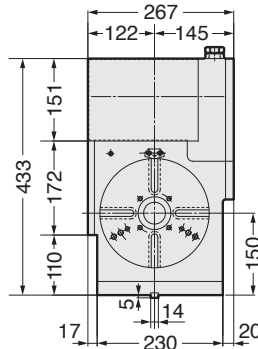
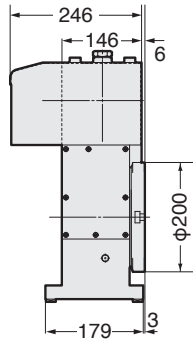
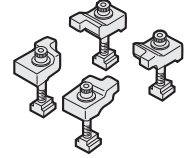


外観寸法は、取付けのサーボモータにより異なります。ここではFANUCモータ付のものを表示しています。各種モータ付のCADデータ 2D (DXF)、3D (PARASOLID)を用意しております。

CNC202T

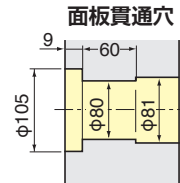
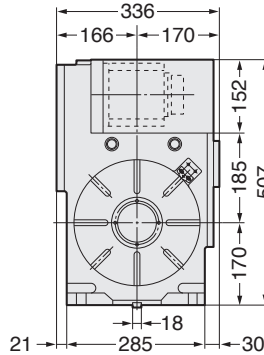
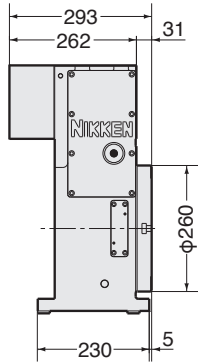


取り付け金具

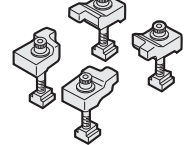


標準仕様としてモータカバー内はエアパージされています。

CNC260T

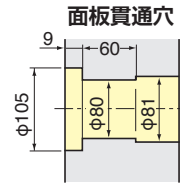
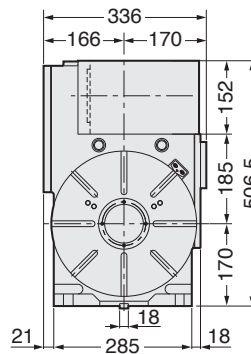
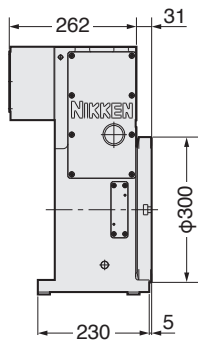


取り付け金具

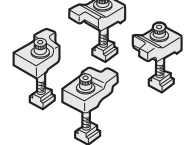


空圧クランプの場合、標準仕様としてモータカバー内はエアパージされています。

CNC302T



取り付け金具



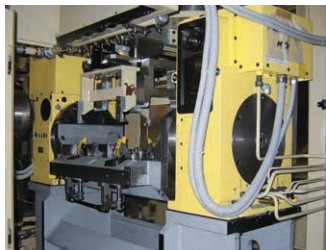
写真はセンタソケット付 (特別付属品)

空圧クランプの場合、標準仕様としてモータカバー内はエアパージされています。

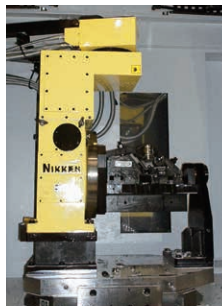
■ 上面モータ型CNC円テーブルのアプリケーション



写真はT溝なしのCNC302Tです。



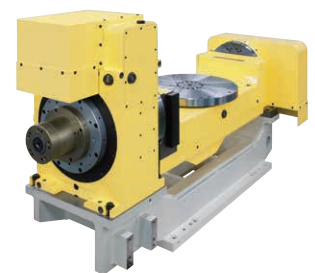
2台のCNC401Tを対向で同期運転
日研CNC円テーブルは中空ローラでスラスト荷重を受けています。左右対向置で使用しても円テーブル、治具等の熱膨張の影響を受けません。



横型M/CのB軸
テーブル上のパレットに
CNC401Tを搭載



CNC601の上に
CNC401Tを使用



5AX-テーブルの傾斜軸に
CNCB450Tを使用