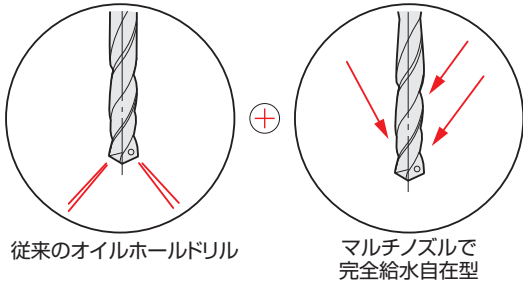


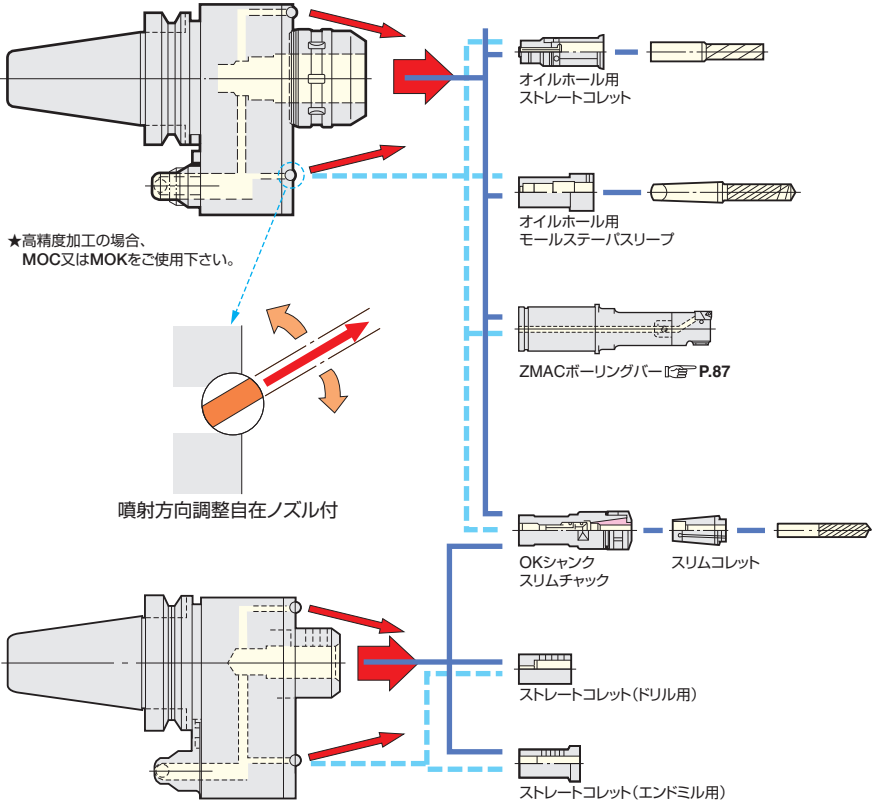
内部及び外部給油式の切換え自在
 オイルホールドリルで内部からのクーラント
 もでき、しかも穴なしドリル、エンドミル、
 タップ等外部からのマルチノズルで的確に
 JET噴射できます。内部、外部の切換はワン
 タッチで行えます。



従来のオイルホールドリル

マルチノズルで
完全給水自在型

豊富なアタッチメント ㊦ P.123



★高精度加工の場合、
MOC又はMOKをご使用下さい。

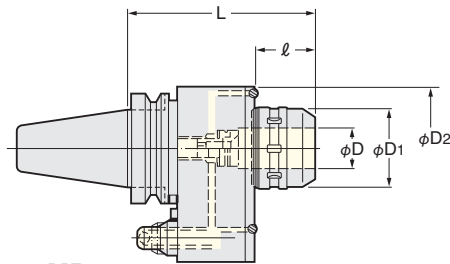
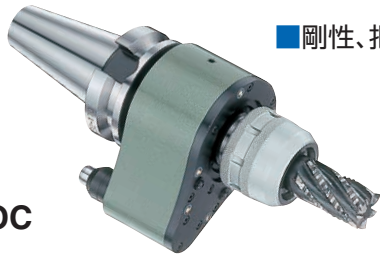
噴射方向調整自在ノズル付

■従来型オイルホールホルダ(内部給油方式)SLO, SKOもご用命下さい。㊦ P.123

ミーリングチャック型マルチオイルホールホルダ

■剛性、把握力、振れ精度

MOC



D₂ :
BT40: 85
BT50:110

MAX.クーラント圧 : 2.5MPa

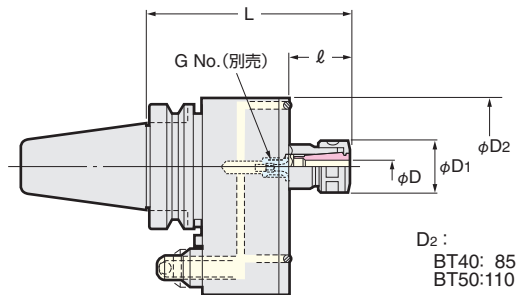
テーパ	Code No. -L	D	ℓ	D1	最高回転数(r/min)	重量(kg)	コレット			
No.40	BT40-MOC20-145	20	49	52	4,000	3.6	CCK20	CCNK20		
	-MOC32-160	32	69	69	3,500	4.4	CCK32	CCNK32	OK32-MT	K32-Q
No.50	BT50-MOC20-160	20	44	52	4,000	7.0	CCK20	CCNK20		
	-MOC32-170	32	54	69	3,500	7.1	CCK32	CCNK32	OK32-MT	K32-Q

★ご使用の刃物にマッチする専用コレット及びアダプタは ㊦ P.123を参照下さい。★K32-Q:モジュラータイプストレートシャンクは ㊦ P.91を参照下さい。
 ★ストップブロックは別売です。機械メーカー名及び機種名をご連絡下さい。

スリムチャック型マルチオイルホールホルダ

■小径刃物の高速回転用に、
MAX.6,000r/min

MOK



D₂ :
BT40: 85
BT50:110

MAX.クーラント圧 : 2.5MPa

テーパ	Code No. -L	D	ℓ	D1	最高回転数(r/min)	重量(kg)	コレット	G No.(別売)
No.40	BT40-MOK10-135	5~10	39	27.5	6,000	3.2	SK 10	SKG10-10HGF
	-MOK16-150	10~16	54	40	5,500	3.5	SK 16	SKG16-12HGF
No.50	BT50-MOK10-150	5~10	34	27.5	6,000	6.8	SK 10	SKG10-10HGF
	-MOK16-165	10~16	49	40	5,500	7.1	SK 16	SKG16-12HGF

★ナット及びコレット抜き工具は付属しています。★アジャストねじ(G No.) ㊦ P.56と締付スパナは別途ご注文ください。MOK10型:SKL-10 MOK16型:9HC16
 ★スリムコレットは ㊦ P.273を参照下さい。★ストップブロックは別売です。機械メーカー名及び機種名をご連絡下さい。★小径刃物用アジャストねじ(φ4~)もあります。別途ご相談下さい。㊦ P.278