

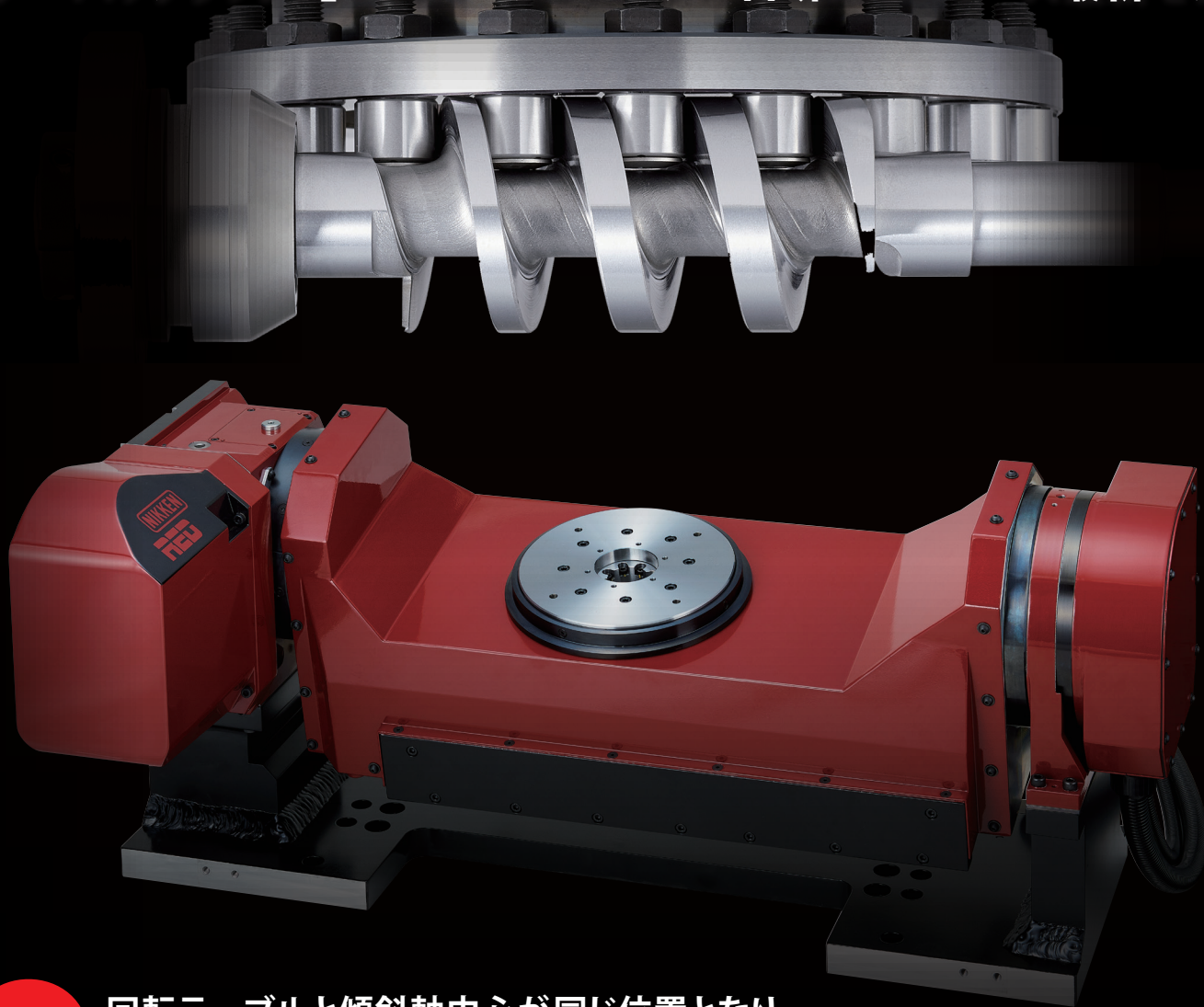
# 小型マシニングセンタで大型ワークを5軸加工！

**RED**

新機構「RED」搭載CNC回転傾斜ロータリテーブル

**NEW 5AX-RED200-500LFAB**

バレルカム新機構「RED」搭載により高剛性・高精度・高速割出を実現  
「ノーバックラッシュ」CNCロータリテーブル日研REDシリーズ最新モデル



**NEW**

回転テーブルと傾斜軸中心が同じ位置となり  
傾斜90°時の加工領域を拡大した最新モデル

軽量コンパクトなボディにより最大径 $\phi 500$ までの  
ワーク加工をBT30番機で実現します。

ジグ・ワーク旋回径  
 $\phi 500$

ジグ・ワーク

傾斜軸中心

回転テーブル

**NIKKEN**

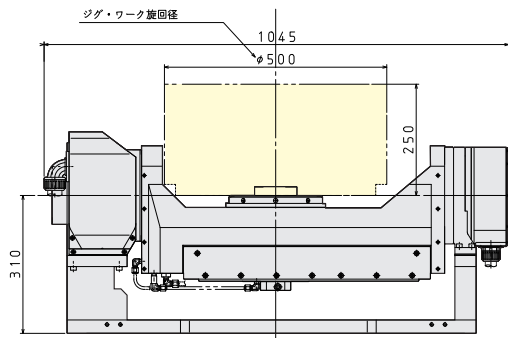
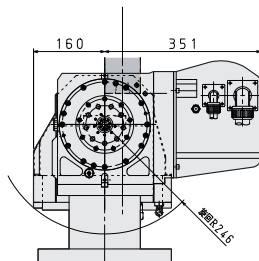
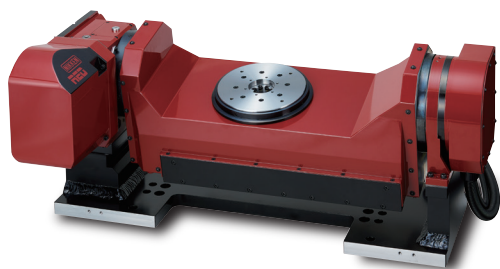
株式会社 日研工作所

〒574-0023 大阪府大東市南新田1丁目5番1号  
TEL(072)869-5810 FAX(072)869-6210  
<http://www.nikken-kosakusho.co.jp>

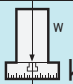
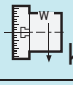
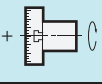

# 5AX-RED200-500LFAB

ロータリジョイント(最大ポート数:9+1)  
日研史上最強の空圧ブレーキ機構メカカルブースタも搭載可能

- 軽量コンパクトなボディにより、小型M/Cで最大径φ500までのワーク加工を実現
- 大型でありながら軽量な、EV関連のアルミワーク加工等を高効率にアシスト



## 仕様

項 目 / Code No.		5AX-RED200-500LFAB	
テーブル直径	φmm	206	
スピンドル穴径	φmm	口元φ60 <sub>H7</sub> φ38 貫通 *4	
センタハイト	mm	310	
テーブル上面高さ	mm	310	
テーブルT溝巾*1		—	
軸		回転	傾斜( 0°~105°)
ブレーキ方式	空圧/油圧	空圧( 0.5MPa )	空圧( 0.5MPa )
ブレーキトルク (オプション)*2	N・m	600	600
使用モータ		αiS4/5000-B	αiS8/4000-B
最小設定単位		0.001°	0.001°
総減速比		1/60	1/60
テーブル回転数*3	r/min	50	50
割出精度	秒	±20	累積60 *5
繰り返し精度	秒	4	±6
最大積載 質 量	0° ~30° 使用時  kg	100	
	30° ~90° 使用時  kg	100	
最大許容 ワークイナーシャ	*3  kg・m <sup>2</sup>	2.09	
連続保持 トルク	*3  N・m	216	
オプション(内蔵タイプ) ロータリジョイント最大ポート数		9+1	
製品質量		225	

\*1: オプションでT溝付の面板もご用意しております。必要に応じてご用命願います。

\*2: 回転軸メカブレーキは無しが標準です。

\*3: テーブル回転数、許容ワークイナーシャ、連続保持トルクはFANUC社モータの場合の値です。

\*4: 内蔵型ロータリジョイントを取付する場合は、ピックボア仕様を選定願います。

パワーチャック、引込みシリンダー、ロータリーエンコーダ取付の場合は、標準貫通穴を選定願います。

\*5: 補正前の場合です。