

**NIKKEN**

**BT30**



WHITE

**BT30**



GRAY

**BT30**



BLACK

**BT40**



WHITE

**BT40**

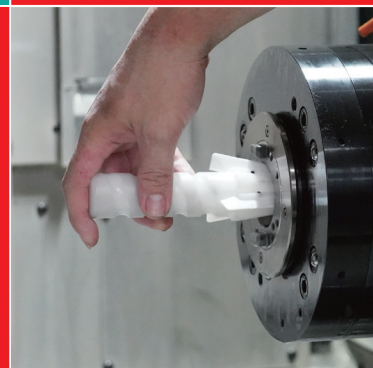


GRAY

**BT40**



BLACK



**BT50**



WHITE

**BT50**



GRAY

**BT50**



BLACK

切削油や粘度の高いグリース類など、機械主軸テーパ部の頑固な汚れを除去

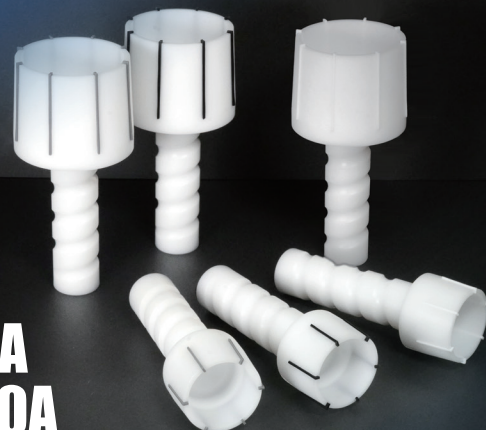
# Silicone Taper Scraper

日研シリコンテーパスクレイパー

**NEW**

待望の HSK 主軸用モデルを  
ラインナップに追加！

**HSK**



**HSK63A  
HSK100A**

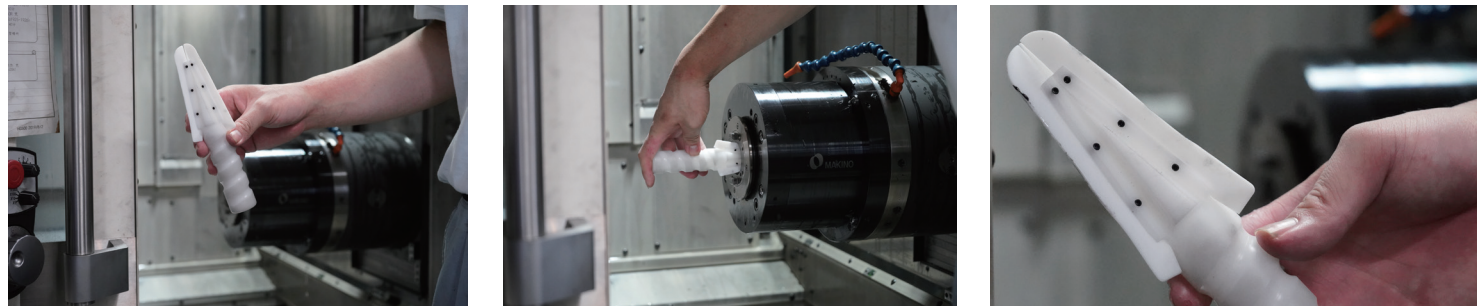
**NIKKEN** 株式会社 日研工作所

〒574-0023 大阪府大東市南新田1丁目5番1号  
TEL (072) 869-5810 (代表) FAX (072) 869-6210

日研工作所

検索

機械主軸のテーパ部は、定期的なクリーニングが必要です。なぜなら、機械主軸のテーパ部は、切削や精度を左右する工作機械の命とも言える部分だからです。



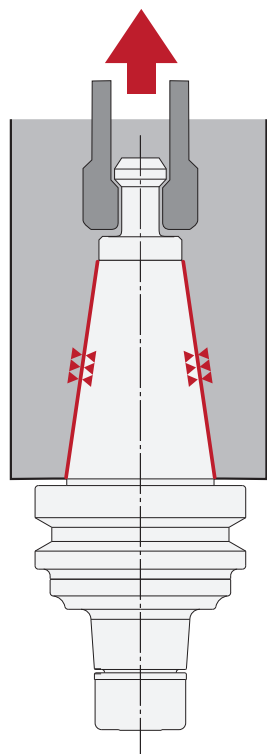
日研のシリコンテーパスクレイパーなら、機械主軸テーパ部の定期的なクリーニングを、簡単に行うことができます。

- ブレード形状のシリコンゴム素材が、機械主軸テーパ部を傷つけることなく、頑固な汚れを除去します。
- セーム皮や繊維素材の主軸クリーナと異なり、使用後もスクレイパー部を一拭きするだけで繰り返しご使用いただけます。
- BT 主軸向けとしまして BT30 用、BT40 用、BT50 用の 3 種類をラインナップ。HSK 主軸向けとしましては、HSK63A 用、HSK100 用の 2 種類をあらたに追加。さらに、日研独自の 1/10 ショートテーパ 2 面拘束インターフェイス NC5-46 用もご用意致しました。

★ BT用は、BT主軸、BT2面拘束主軸の双方でご使用になれます。

★ スクレイパー部の色はお選び頂けません。

シリコンテーパスクレイパーで理想的な「テーパ当たり」を維持



ツーリングを保持しているのは機械主軸テーパ部とツーリングテーパ部との密着によるものです。この密着の度合いを「テーパ当たり」と呼びます。理想的なテーパ当たりを実現するには、機械主軸とツーリング双方のテーパ部に高い精度が求められます。

テーパ当たりが低下すると、ツーリングの振れ精度が悪化する原因にもなります。

シリコンテーパスクレイパーを使って、機械主軸のテーパ部を定期的にクリーニングすることで、理想的なテーパ当たりを維持し、工作機械の性能をフルに引き出す環境作りが行えます。

製品ラインナップ

BT30用：CLEH-NT30-R



NEW HSK63A用：CLEH-HSK63-R



BT40用：CLEH-NT40-R



NEW HSK100A用：CLEH-HSK100-R



BT50用：CLEH-NT50-R



◆ 素材

本体：ポリアセタール  
スクレイパー：シリコンゴム

★ NC5-46 用モデルもございます。型式は CLEH-NC5-46-R です。



ご注意ください

- ★ 耐熱温度（110℃）を超えて使用しないで下さい。
- ★ 極端に高温、低温、高湿、低湿な場所や直射日光に当たる場所での保管はお避け下さい。
- ★ スクレイパーに付着した切粉やスラッジ等が機械主軸内部等を痛める可能性があります。
- ★ 必ずスクレイパーに付着しているものを完全に除去してからご使用下さい。
- ★ クリーニング時には必ず機械を停止させて下さい。また、主軸を回転させながらスクレイパーを使用しないで下さい。
- ★ HSK モデルの場合、主軸テーパ部、及び端面部のクリーニング用にエア供給穴があるタイプでは、上手く拭き取れないケースがございます。ご仕様前に必ず主軸の仕様をご確認下さい。