

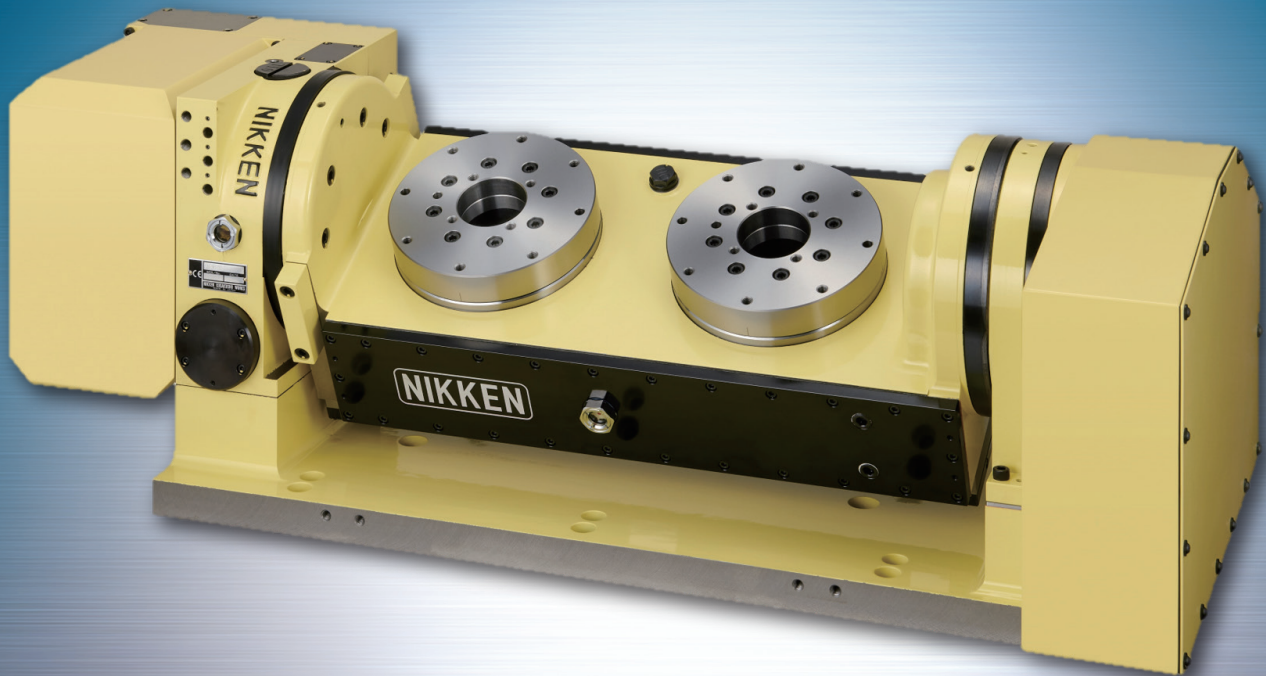
NIKKEN

軽量型・多軸傾斜CNCロータリテーブル

5AX-2MT-182RL-250-205B

NEW

小型 M/C の生産性を大きく向上させる多軸傾斜モデルに
左右対称ワークの同時加工に最適な「RL」仕様が登場！



■ 軽量・コンパクト

小型マシニングセンタへの搭載が可能な製品質量 240kg 軽量モデル。

■ 高生産

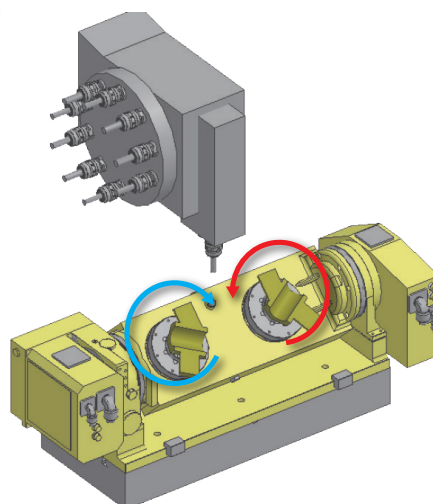
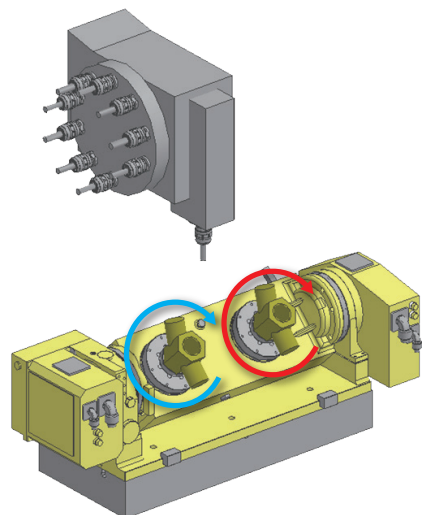
複雑な形状のワークを 2 個同時に多面加工が可能。サイクルタイム短縮に大きく貢献します。

■ CW+CCW

回転軸が左右異なる回転方向の特別仕様。左右対称ワークを同時に加工が可能で、個数管理が容易となり、加工精度も安定させます。

特 長

部品加工に威力を発揮する多軸傾斜ロータリテーブルシリーズ



標準仕様の多軸傾斜モデル

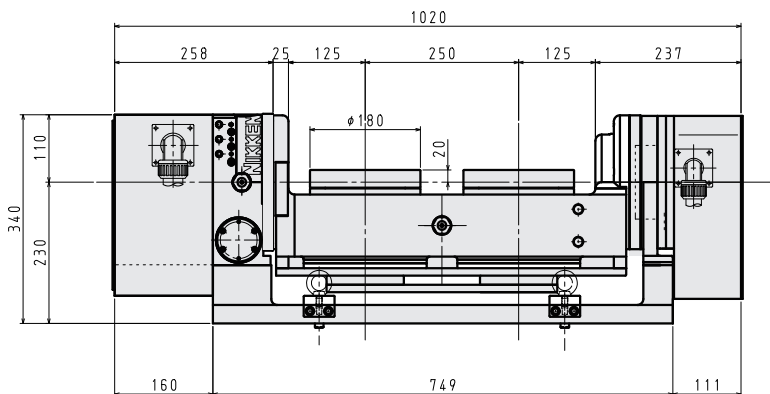
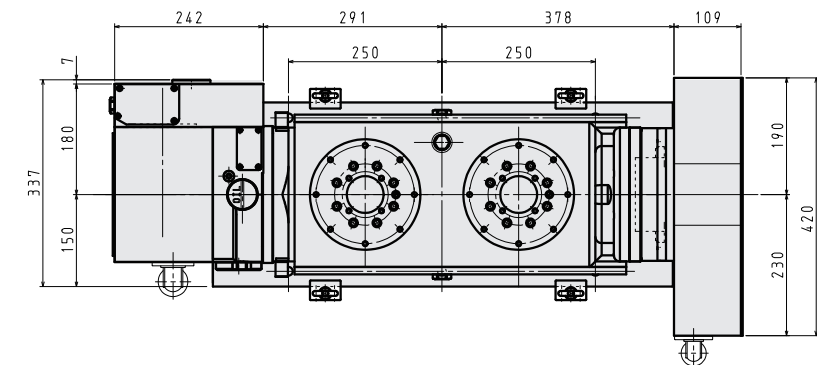
- ▶ テーブル割出回数が減り、生産時間を短縮できます。
 - ▶ ツール交換回数が減り、生産時間を短縮できます。
 - ▶ 自動でワークの脱着を行う場合、同時にワーク交換を行うので脱着時間が短縮できます。
- ※左右対称のワークを加工する際には、それぞれの部品を別の機械で加工する必要があります。

NEW「RL」仕様の多軸傾斜モデル

- ▶ 左右対称のワークを加工する際に、右勝手と左勝手のワークを同時に加工することができます。
- ▶ これにより完成加工ワークの個数管理が容易になります。
- ▶ 同じ機械で右勝手、左勝手の部品を加工するので、加工精度が安定します。

寸法図

オプションで、スペース効率に優れた内蔵型6ポートロータリジョイントが
お選びいただけます。



仕様

テーブル直径	φ180 mm
スピンドル内径	φ60 mm
スピンドルピッチ	250 mm
センターハイト	230 mm
ブレーキ方式	回転：空圧 傾斜：エアードロリック
ブレーキトルク	回転：200 Nm 傾斜：800 Nm
最大積載質量	40kg(1スピンドル)
サーボモータ	回転：R2AAB8100HXPGA(1.0kw) 傾斜：R2AAB8100HXPGA(1.0kw)
回転速度	回転：22.2 min ⁻¹ 傾斜：11.1 min ⁻¹
総減速比	回転：1/90 傾斜：1/180
割出精度	回転：40 sec 傾斜：60 sec
最大許容ワークイナーシャ	0.16kgm ²

