

NIKKEN

切粉に強く、クーラントにも強い!!
だから、連続切削が可能!!

専用機向けU軸ヘッド

New U-COMAX



▶自動潤滑機構を搭載

ツールホルダスライド部とリードスクリュー部が自動潤滑され、メンテナンスフリーを実現

▶自動アンバランス補正機構を搭載

(カウンターウェイト付)
アンバランスが発生し難くなり、高速回転使用が可能に

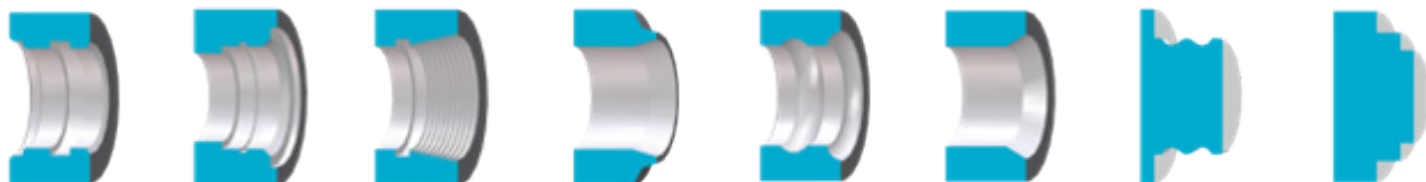
▶センタスルー標準対応

(最大クーラント圧: 4 MPa)
インサートの寿命が延び、切削条件がアップし面粗度も向上

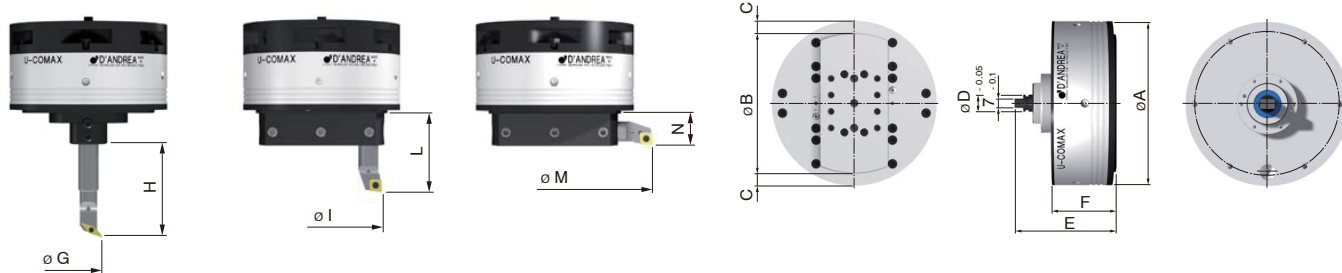
▶ワークサンプル：タップ、フィッティングボルト、ネジなど、小型・精密部品から量産部品まで幅広い加工事例



U軸制御で多彩なアプリケーションに対応可能

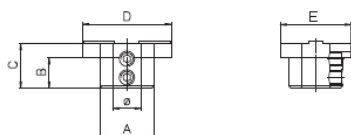


■ Specification

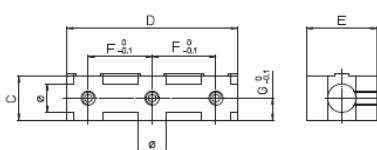


		CMX 100	CMX 125	CMX 160	CMX 200
Ø A	mm	100.5	125	160	200
Ø B	mm	83	105	128	167
C	mm	± 9	± 12	± 16	± 20
Ø D	mm	13 ^{-0.01} _{-0.02}		15 ^{-0.01} _{-0.02}	
E	mm	86.5		109.5	
F	mm	52.5		69	68
Ø G	mm	10 ~ 62	10 ~ 72	20 ~ 81	20 ~ 109
H	mm	60	75	100	125
Ø I	mm	62 ~ 102	72 ~ 122	81 ~ 131	103 ~ 203
L	mm	80	100	125	160
Ø M	mm	122 ~ 160	122 ~ 200	131 ~ 250	203 ~ 320
N	mm	25.5		38.5	
Max. mm/min	mm/min	1 ÷ 500			
Max. ◻/min	RPM	4000	3600	3200	2800
質量	Kg	2.4	3.2	9.8	11.5
U軸最大出力	daN	150		250	
最大回転トルク	N m	400		800	

■ Option



	REF.	ØH7	A	B	C	D	E	Kg.
CMX 100	P120	16	30	17	25	40	37.5	0.15
CMX 125				16			48.5	46
CMX 160		25	47	36	38	61	58	0.55
CMX 200			56	24		76	72	0.9



	REF.	ØH7	C	Ø D	E	F	G	Kg.
CMX 100	P130	16	25	65	37.5	22	10.5	0.25
CMX 125				81	46	30		0.45
CMX 160		25	38	103	58	35	16.5	0.9
CMX 200			133	72	50	1.7		

□ ドライブユニット

U-COMAXヘッド用のUドライブ駆動ユニットは、機械のスピンドルの後ろに取付けられています。数値制御装置の軸によって制御されます。



U-COMAX

U-DRIVE