

Polygonal Taper C8 TOOLING

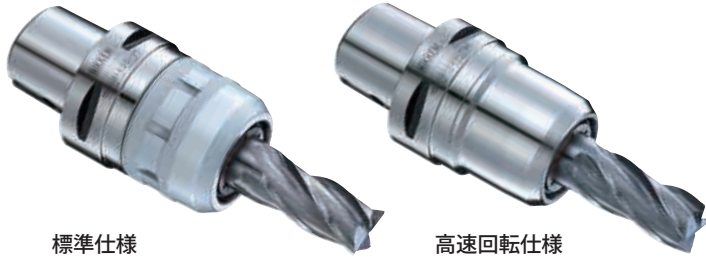
複合加工機用 C8 ツーリングシステム



重切削に威力を発揮
C8ミーリングチャック

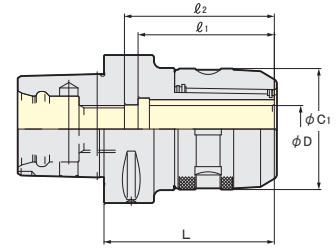
高精度な万能ホルダ
C8スリムチャック

C8ミーリングチャック



標準仕様

高速回転仕様

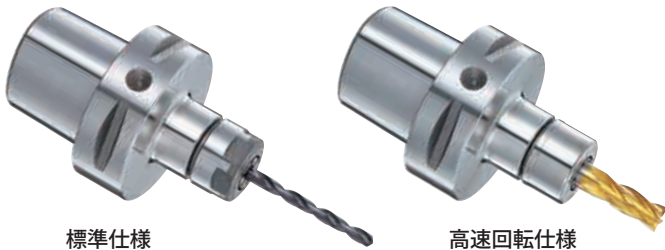


高剛性 / 強力把握

Code No. 標準仕様	Code No. 高速回転仕様	D	L	C1	ℓ_1	ℓ_2	適用コレット	締付ハンドル 標準仕様用	GHハンドル 高速回転仕様用
C8-C12-70	C8-C12-70G	12	70	33	48	56	KM12 CCK12	9HC12A	GH12
-105	-105G		105			58			
-135	-135G		135			58			
-C16-70	-C16-70G	16	70	44/40*	50	57	KM16 CCK16	9HC16	GH16
105	105G		105			65			
-135	-135G		135			65			
-C20-75	-C20-75G	20	75	52/48*	57	75	KM20 CCK20	9HC22	GH20
-105	-105G		105			80			
-165	-165G		165			80			
-C25-75	-C25-75G	25	75	60/55*	60	75	KM25 CCK25	9HC25	GH25
-105	-105G		105			80			
-165	-165G		165			80			
-C32-90	-C32-90G	32	90	69/68*	70	85	KM32 CCK32	9HC32	GH32
-105	-105G		105			100			
-135	-135G		135			105			

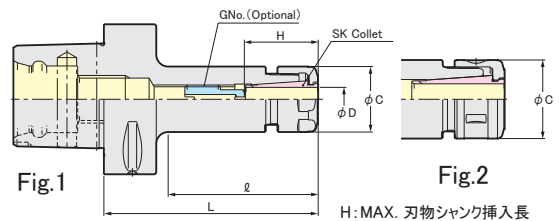
★ 挿入刃物のシャンク径は $h_6 \sim h_7$ 公差をご使用ください。
★ *印は高速回転仕様の数値です。

C8スリムチャック



標準仕様

高速回転仕様



高精度 / スリムボディ

Code No. 標準仕様	Code No. 高速回転仕様	D	L	ℓ	C	H	H ₁	G No. (Optional)	適用 コレット	締付ハンドル 標準仕様用	GHハンドル 高速回転仕様用	Fig	
C8-SK 6-90	C8-SK 6-90P	0.70	90	45	19.5	21~35	90	SKG-8	SK6	SKL-6W	GH6	1	
-120	-120P		~	120			75						120
-165	-165P		6.0	165			120						165
SK10-90	SK10-90P	1.75	90	45	27.5	30~50	90	SKG-12L	SK10	SKL-10	GH10	1	
-120	-120P		~	120			75						120
-165	-165P		10.0	165			120						165
-SK13-90	-SK13-90P	2.75	90	50	33.0	31~55	90	SKG-15	SK13	9HC12A	GH12	2	
-120	-120P		~	120			80						120
-165	-165P		13.0	165			120						165
-SK16-90	-SK16-90P	2.75	90	50	40.0	50~65	90	SKG-18S	SK16	9HC16	GH16	2	
-120	-120P		~	120			80						120
-165	-165P		16.0	165			125						165
-SK20-90	-SK20-90P	3.50	90	50	48.5	-	90	-	SK20	9HC22	GH20	2	
-120	-120P		~	120			80						120
-165	-165P		20.0	165			125						165
-SK25-90	-SK25-90P	7.50	90	50	55.0	-	90	-	SK25	9HC22	GH25	2	
-120	-120P		~	120			80						120
-165	-165P		25.0	165			125						165

★ Jナットの場合、ナット全長が標準ナットに比べて6mm長くなりますのでご注意ください。