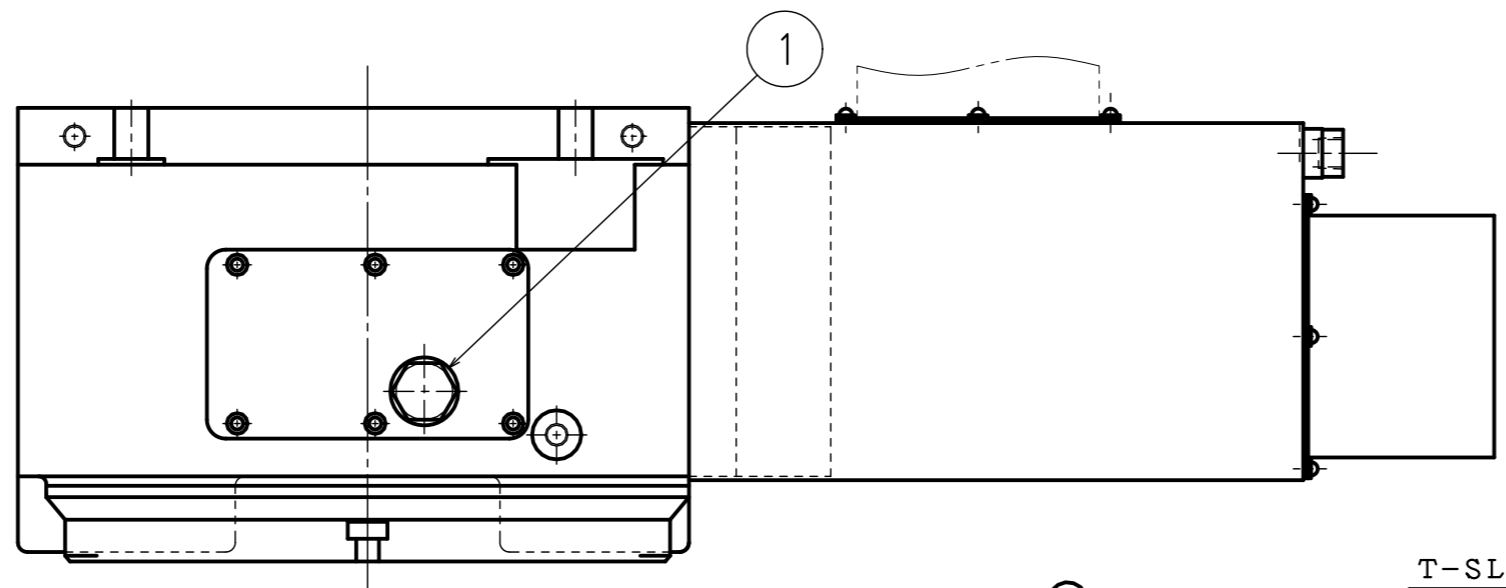
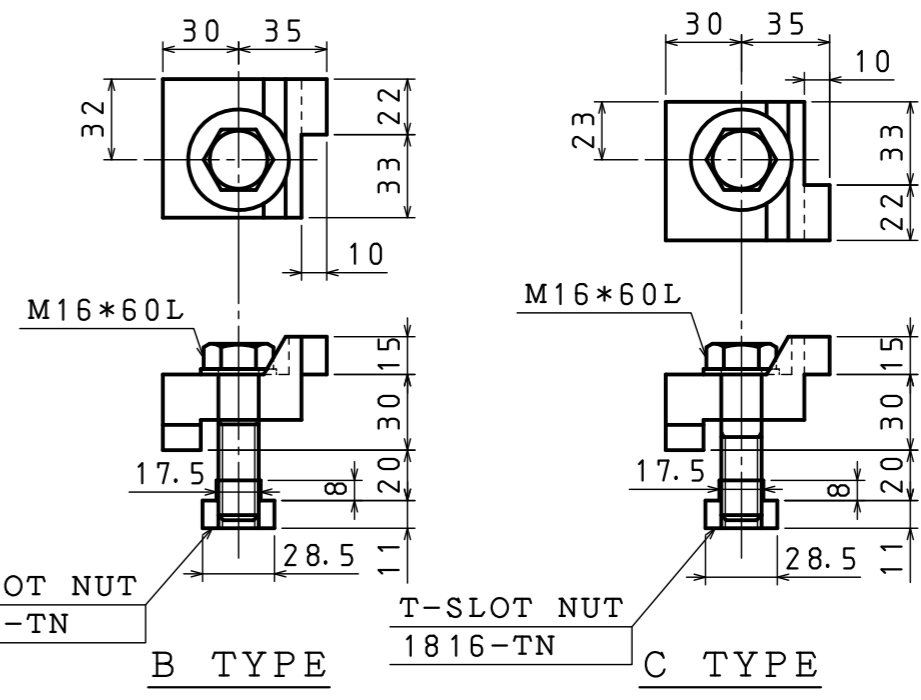


VIEW A
A 矢視

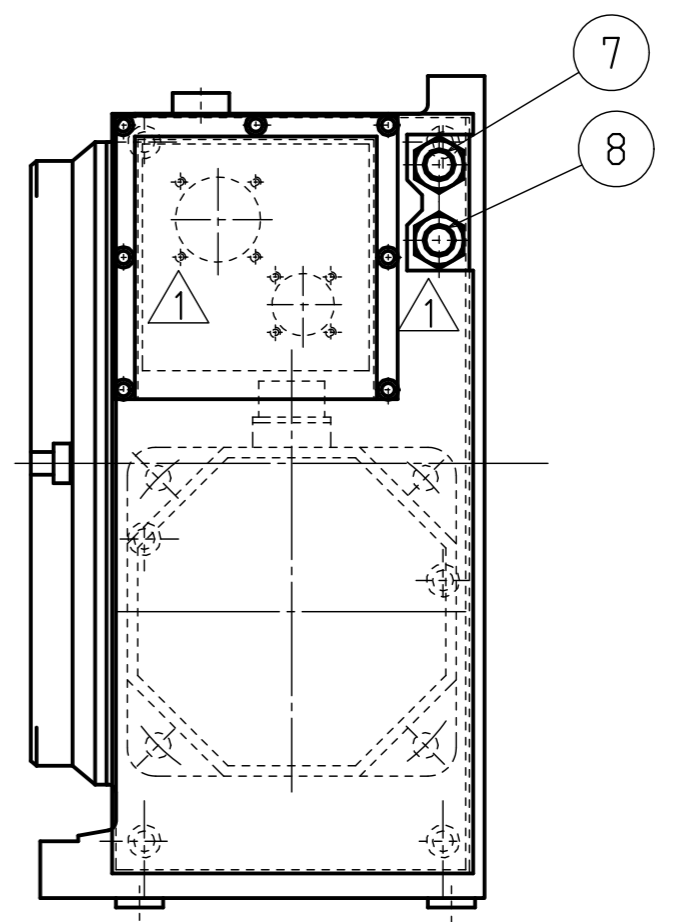
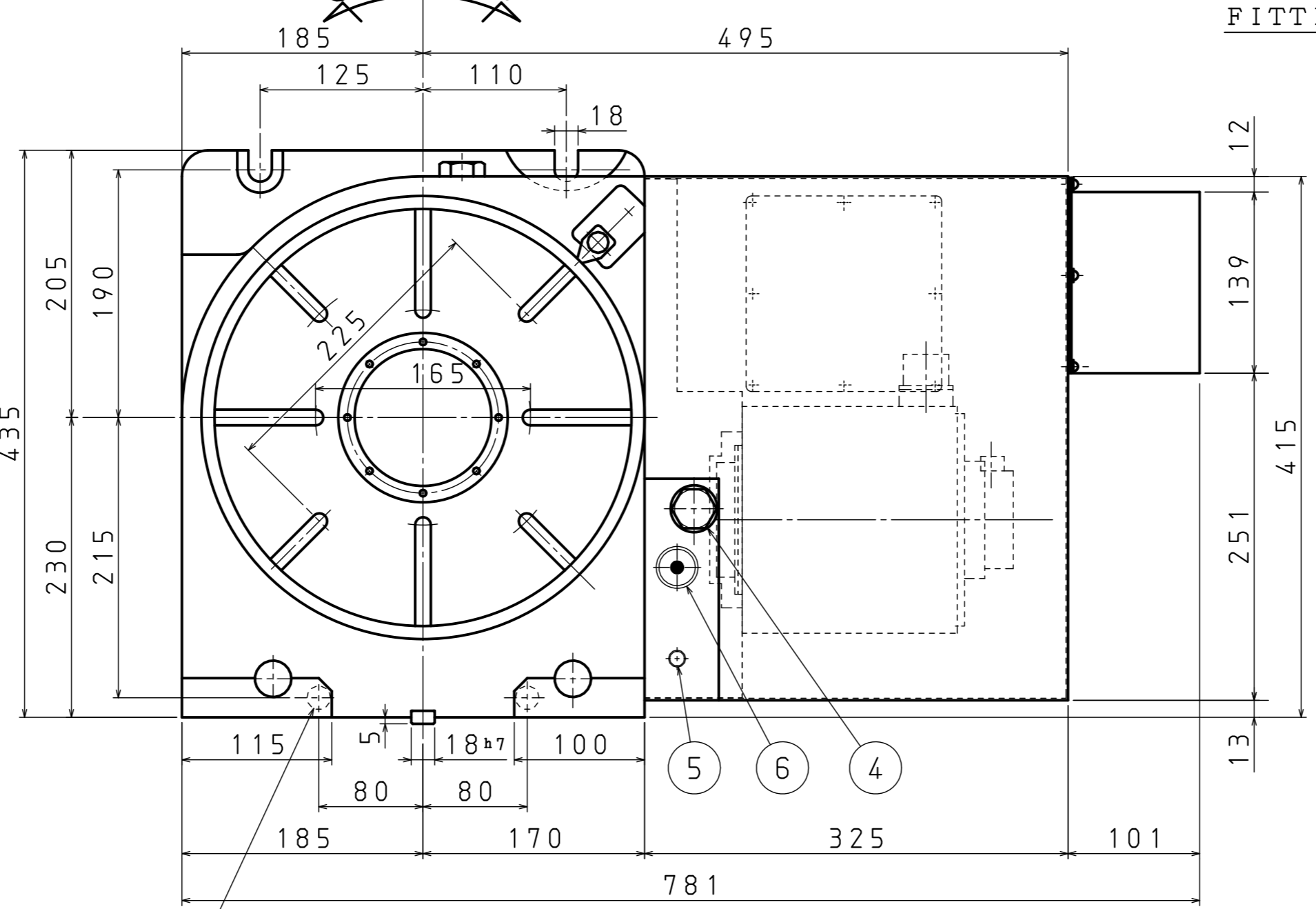
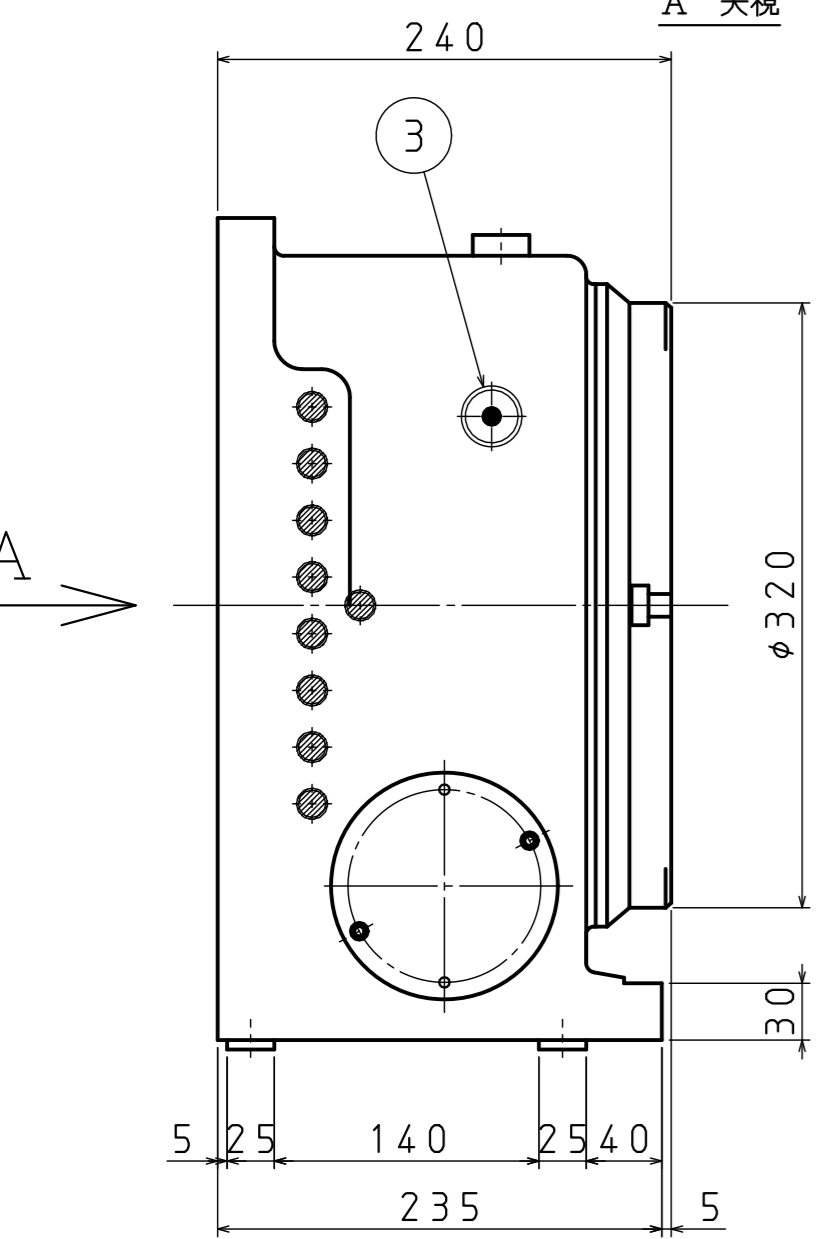


ZERO-POINT RETURN ⊕ DIRECTION
原点復帰方向 ⊕

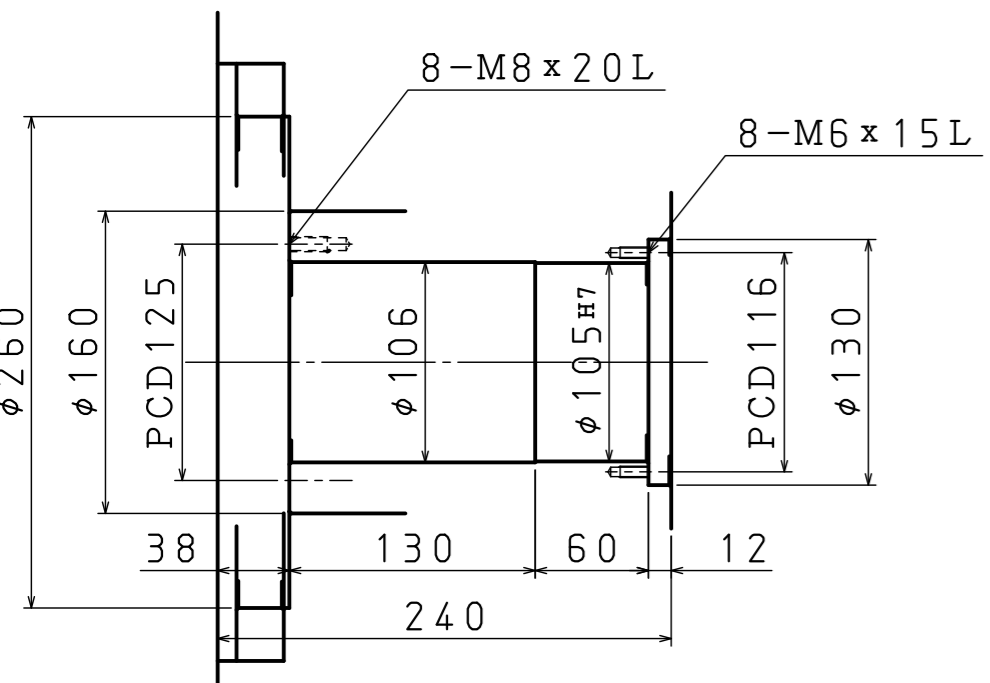
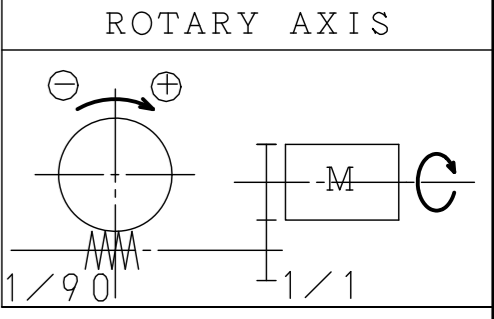


M16*60L
T-SLOT NUT 1816-TN
B TYPE
T-SLOT NUT 1816-TN
C TYPE

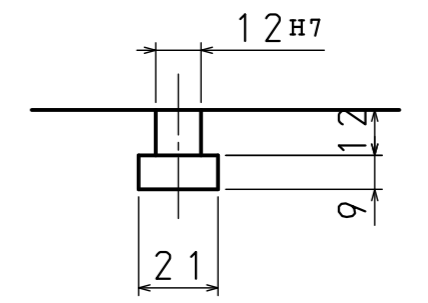
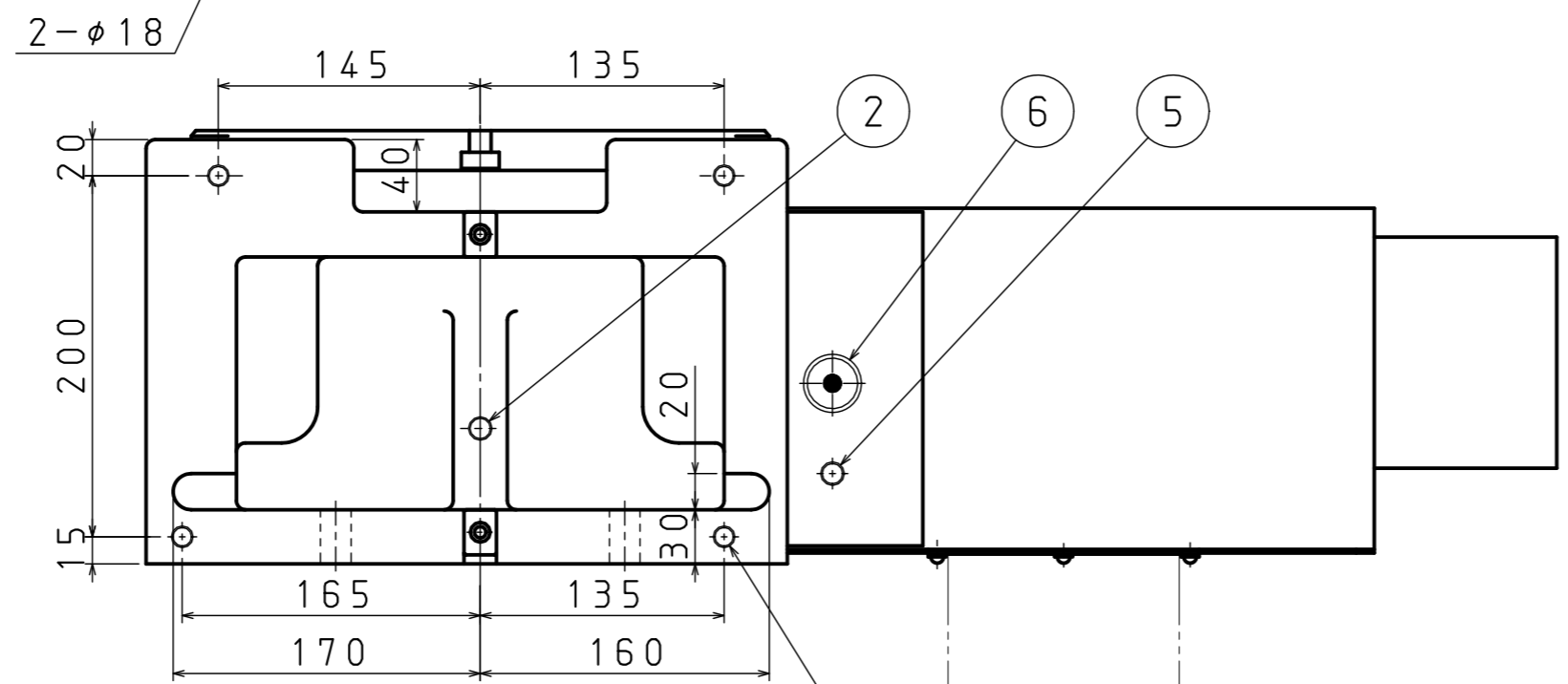
FITTING METAL 2 SETS (S=1/3)
取付け金具 各2セット (S=1/3)



SPECIFICATION (仕様)	
DIAMETER OF TABLE テーブル直径	φ320mm
DIAMETER OF SPINDLE HOLE スピンドル径	φ105H7mm
CENTER HEIGHT センタ高さ	230mm
WIDTH OF T-SLOT テーブル溝巾	12H7mm
WIDTH OF GUIDE BLOCK ガイドブロック巾	18h7mm
INDEXING ACCURACY 割り出し精度	15 sec
CLAMPING METHOD ブレーキ方式	HYDRAULIC 油圧
CLAMPING TORQUE ブレーキトルク	180kgf・m 1764N・m
NET WEIGHT 自重	200kg
INERTIA AT MOTOR SHAFT モータ軸換算イナーシャ	0.029kg・cm・sec ²
GD ² /4	0.0028kg・m ²
SERVO MOTOR サーボモータ	FANUC AC αi F12/3000
TOTAL REDUCTION RATIO 総ギヤ比	1/90
ROTATION SPEED 回転速度	22.2rpm 22.2min ⁻¹
MIN INCREMENT 最小設定単位	0.001°
MAX LOAD (VER.) 最大積載荷重 (縦使用時)	250kg
MAX LOAD (HOR.) 最大積載荷重 (横使用時)	500kg
MAX CUTTING THRUST 最大切削力	119kgf・m 1166N・m
MAX WORK INERTIA 最大ワークイナーシャ	65.3kg・cm・sec ²
GD ² /4	6.4Kg・m ²



DETAIL OF CENTER BORE
センタ穴詳細



DETAIL OF T-SLOT (S=1/2)
T溝詳細 (S=1/2)

記号	訂正数	日	付	訂正者	記	事	チェック
△	× 2	2008.05.30		長谷川	レセカバ	移動・油圧ポート部形状変更	
△	×						
△	×						
△	×						

1	OIL FILL PORT FOR BODY 本体給油口 M20p=2.0	5	DRAIN PLUG FOR GEAR CASE ギヤケース排油口 Rc1/4
2	DRAIN PLUG FOR BODY 本体排油口 Rc1/4	6	SIGHT GLASS FOR GEAR CASE ギヤケースオイルポート窓
3	SIGHT GLASS FOR BODY 本体オイルポート窓	7	UNCLAMP PRESSURE SUPPLY PORT アンクラップ油圧供給口 c3/8
4	OIL FILLPORT FOR GEAR CASE ギヤケース給油口 M20p=2.0	8	CLAMP PRESSURE SUPPLY PORT クラップ油圧供給口 c3/8

4-M12x20L



MACHINE MAKER	TITLE	CUSTOMER		
	CNC ROTARY TABLE	KS-CN321R-FA201/1		
MACHINE MODEL	CODE NO.	DESIGNED	CHECKED	APPROVED
CNC321FA		HASEGAWA	YOSHIMOTO	YOSHIMOTO
SCALE	1/4 (1/3, 1/2)	DIR-NAME	CNC	
DATE	2008/MAY/29	DRWG NO.	TCA-75192/1	

NIKKEN KOSAKUSHO WORKS, LTD. ALL RIGHTS RESERVED