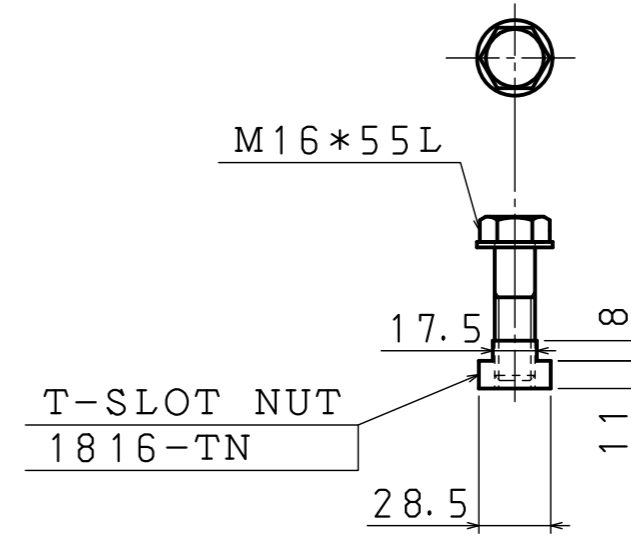
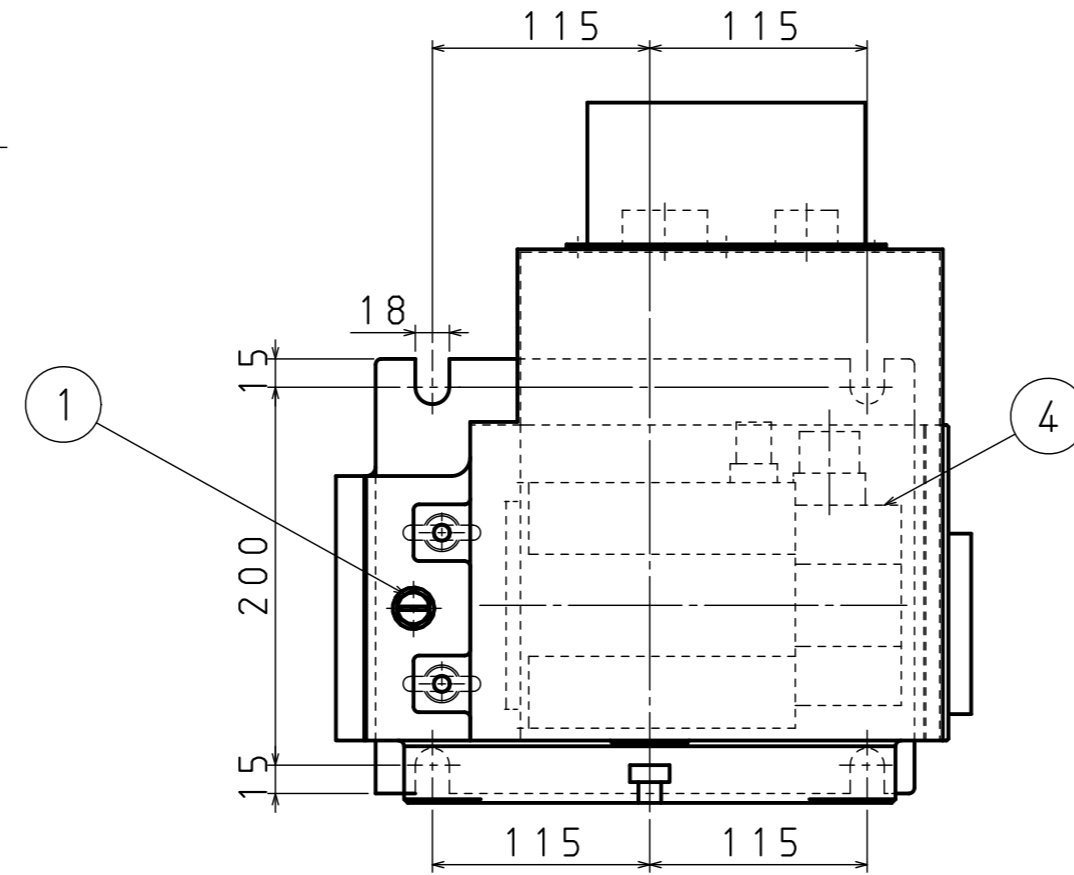
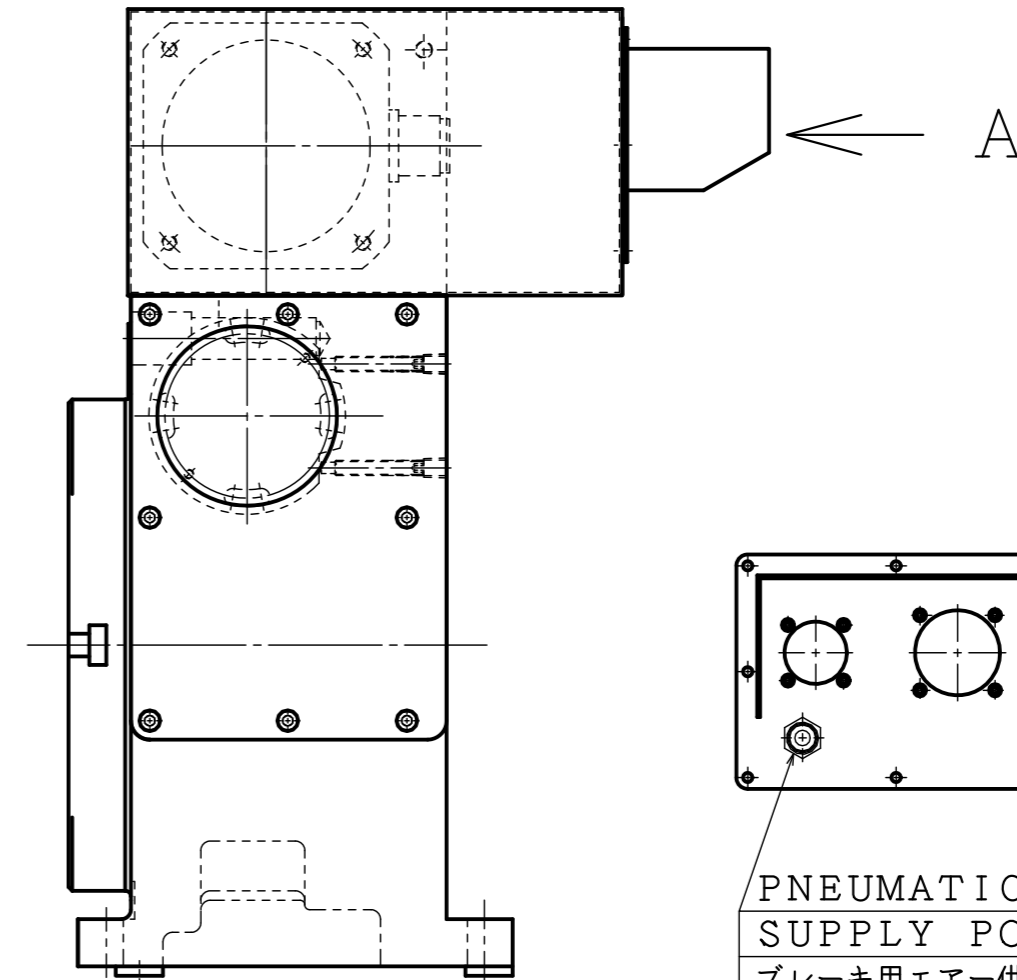
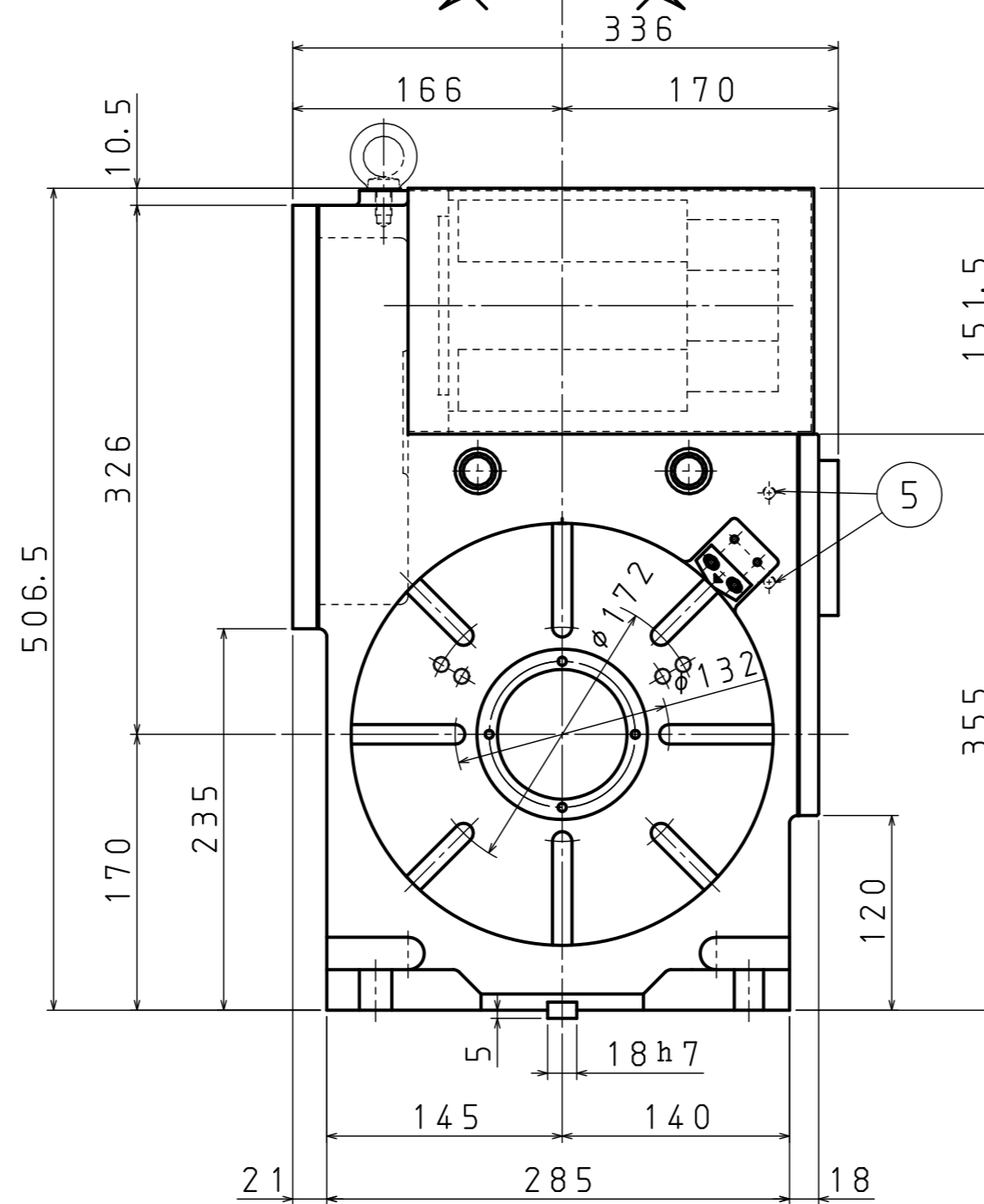
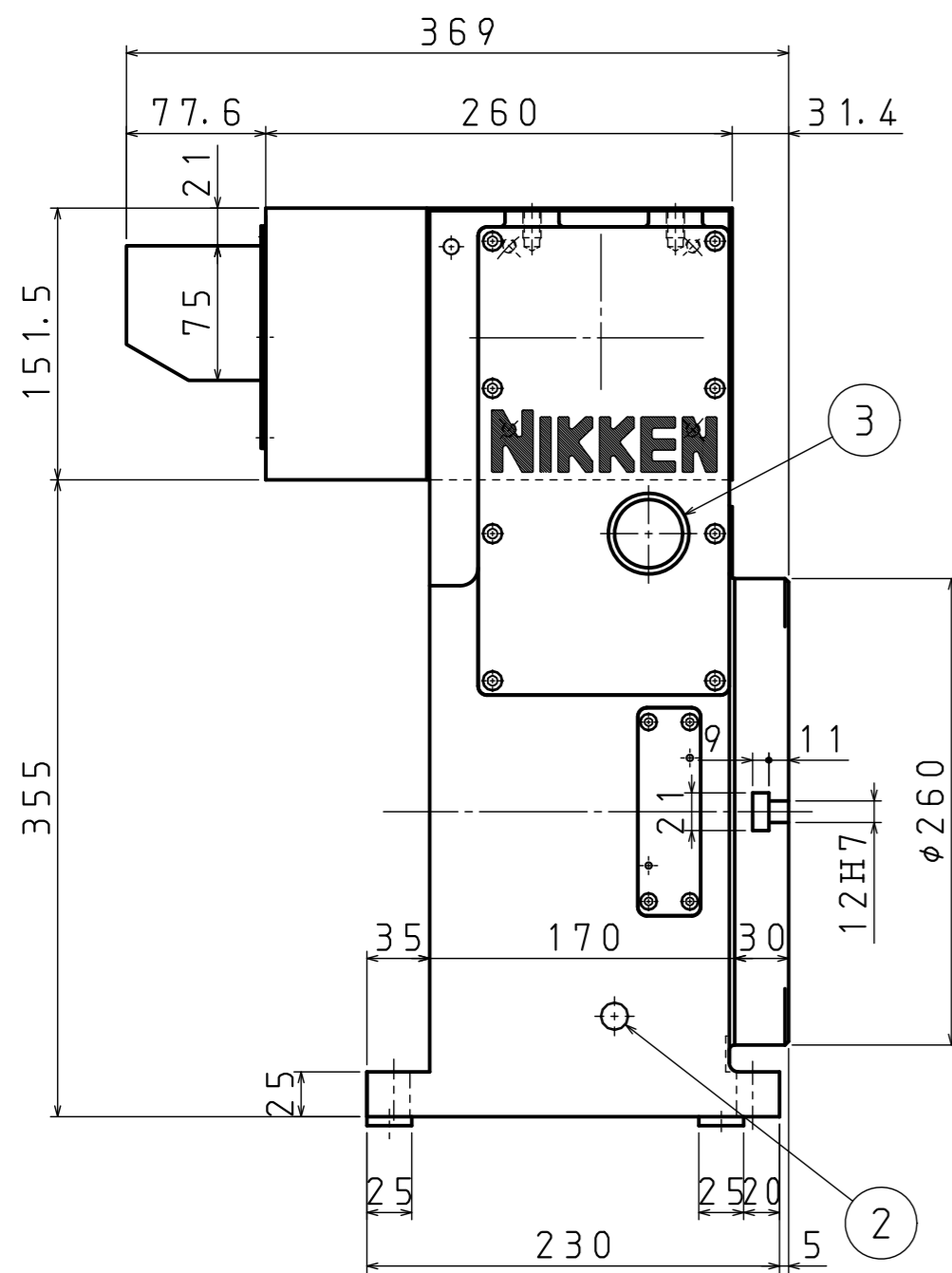


DETAIL OF CENTER BORE
センター穴詳細



FITTING METAL (2 SETS) (S=1/3)
取付け金具 (各4セット) (S=1/3)

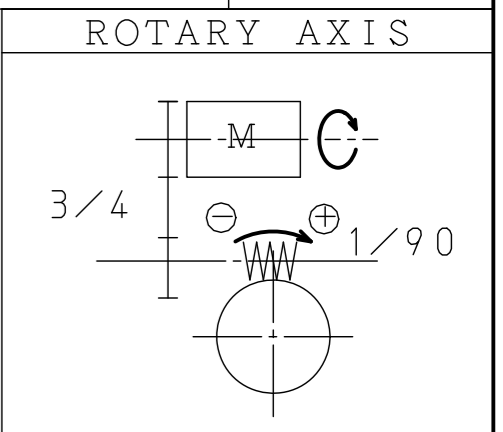
ZERO-POINT RETURN ⊕ DIRECTION
原点復帰方向 ⊕



PNEUMATIC PRESSURE
SUPPLY PORT Rc 1/4
ブレーキ用エア供給口

VIEW A
A矢視図

SPECIFICATION (仕様)	
DIAMETER OF TABLE テーブル径	φ260mm
DIAMETER OF SPINDLE HOLE スピンドル穴径	φ80H7mm
CENTER HEIGHT センター高さ	170mm
WIDTH OF T-SLOT テーブルT溝巾	12H7mm
WIDTH OF GUIDE BLOCK ガイドブロック巾	18h7mm
INDEXING ACCURACY 割り出し精度	20sec
CLAMPING METHOD ブレーキ方式	PNEUMATIC 空圧
CLAMPING TORQUE ブレーキトルク	△ 60kgf・m 588N・m
NET WEIGHT 自重	△ 160kg
INERTIA AT MOTOR SHAFT モーター軸換算イナーシャ	0.01kg・cm・sec ² 0.001kg・m ²
SERVO MOTOR サーボモータ	FANUC α3 αiF4/4000
TOTAL REDUCTION RATIO 総ギヤ比	1/120
ROTATION SPEED 回転速度	16.6rpm 16.6min ⁻¹
MIN INCREMENT 最小設定単位	0.001°
MAX LOAD (VER.) 最大積載荷重 (縦使用時)	175kg
MAX LOAD (HOR.) 最大積載荷重 (横使用時)	*****
MAX CUTTING THRUST 最大切削力	70kgf・m 686N・m
MAX WORK INERTIA 最大ワークイナーシャ	32.7kg・cm・sec ² 3.2kg・m ²



記号×訂正数	日付	訂正者	記事	チェック
①×	2009.03.16	奥	ブレーキトルク変更	
②×	2011.04.23	竜浦	自重訂正	
③×				
④×				

1	OIL FILL PORT FOR BODY 本体給油口 M12	4	SERVO MOTOR サーボモータ
2	DRAIN PORT FOR BODY 本体排油口 Rc 3/8	5	BACKLASH ADJUSTING BOLT バックラッシュ調整ボルト
3	OIL GAUGE FOR BODY 本体用オイルゲージ	6	



MACHINE MAKER	TITLE	CUSTOMER		
	CNC ROTARY TABLE	KS-CN260T-FA32		
MACHINE MODEL	CODE NO.	DESIGNED	CHECKED	APPROVED
CNC260TFA		HASEGAWA	FUJIMOTO	YOSHIMOTO
SCALE	1/4 (1/3)	DIR-NAME	CNC	
DATE	2007/AUG/21	DRWG NO.	TCA-A2086/2	