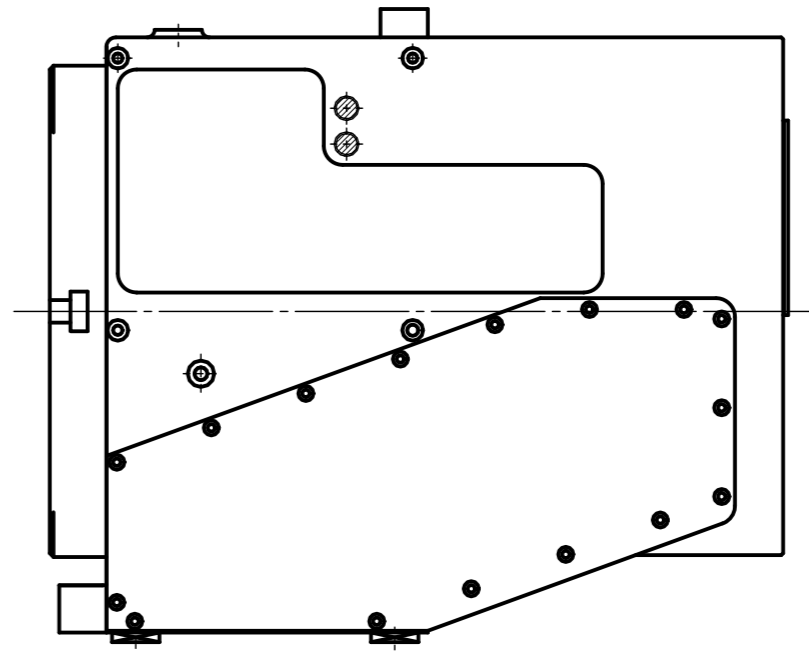
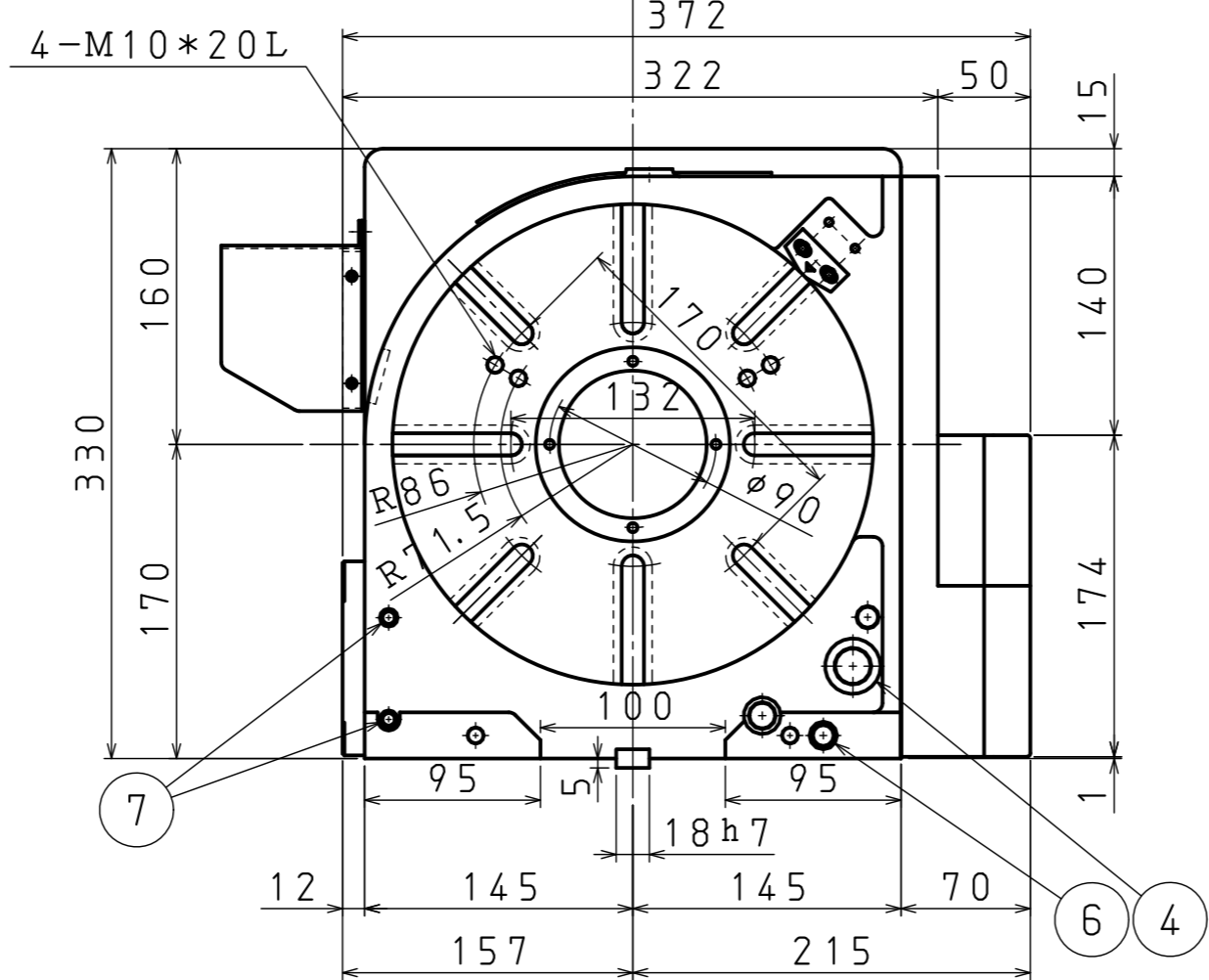
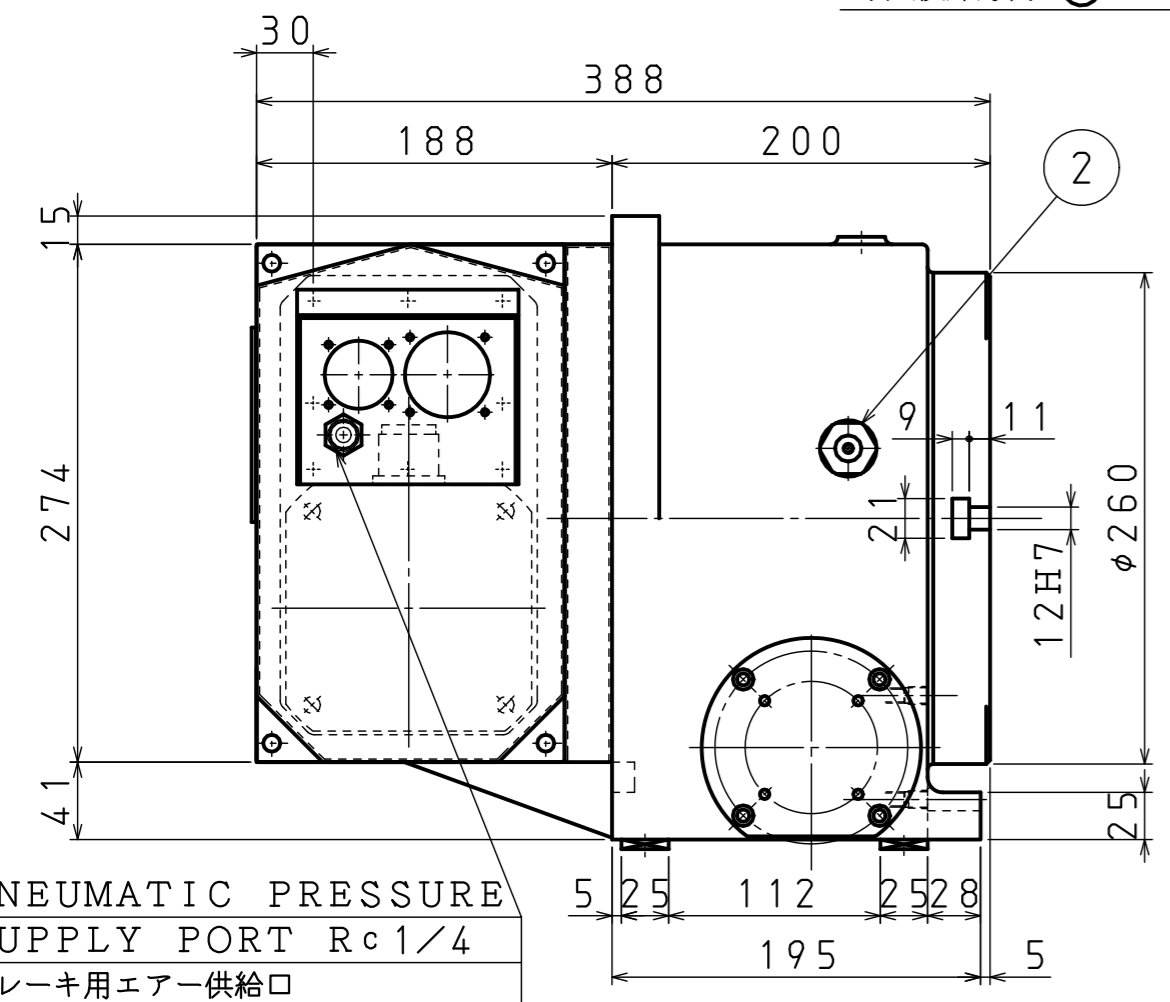
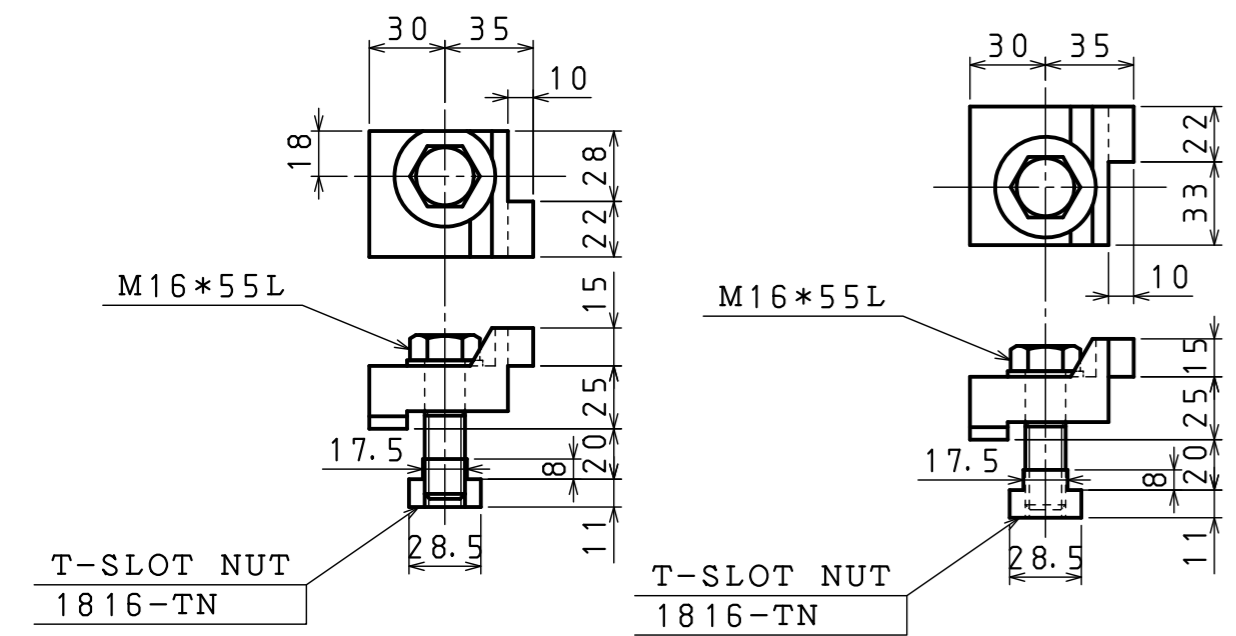


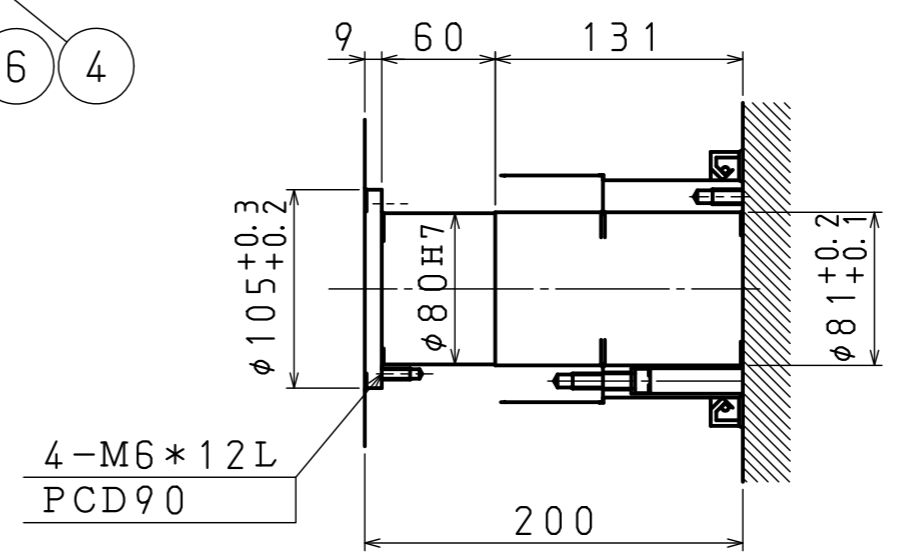
ZERO-POINT RETURN ⊕ DIRECTION
原点復帰方向 ⊕



PNEUMATIC PRESSURE SUPPLY PORT Rc1/4
ブレーキ用エア供給口



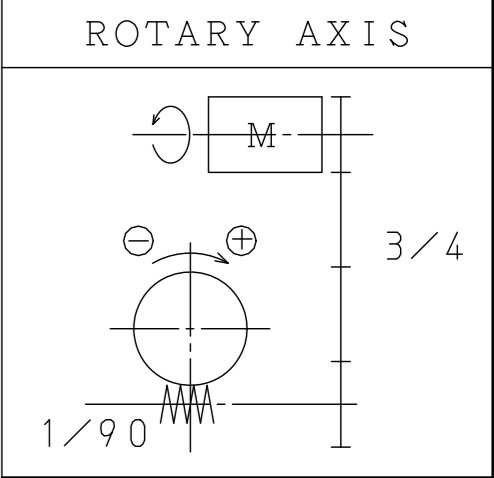
D TYPE B TYPE
FITTING METAL (4 SETS) (S=1/3)
押え金具 (4セット) (S=1/3)



DETAIL OF CENTER BORE

SPECIFICATION (仕様)	
DIAMETER OF TABLE テーブル直径	φ260mm
DIAMETER OF SPINDLE HOLE スピンドル穴径	φ80H7mm
CENTER HEIGHT センター高さ	170mm
WIDTH OF T-SLOT テーブルT溝巾	12H7mm
WIDTH OF GUIDE BLOCK ガイドブロック巾	18h7mm
INDEXING ACCURACY 割り出し精度	20sec
CLAMPING METHOD ブレーキ方式	PNEUMATIC 空圧
CLAMPING TORQUE ブレーキトルク	60kgfm 588Nm
NET WEIGHT 自重	145kg
INERTIA AT MOTOR SHAFT モータ軸換算イナーシャ	0.017kg·cm·sec ² 0.0017kg·m ²
SERVO MOTOR サーボモータ	FANUC αiF4/4000
TOTAL REDUCTION RATIO 総ギヤ比	1/120
ROTATION SPEED 回転速度	16.6rpm 16.6min ⁻¹
MIN INCREMENT 最小設定単位	0.001°
MAX LOAD (VER.) 最大積載荷重 (縦使用時)	175kg
MAX LOAD (HOR.) 最大積載荷重 (横使用時)	*****
MAX CUTTING THRUST 最大切削力	100kgf·m 984N·m
MAX WORK INERTIA 最大ワークイナーシャ	32.6kg·cm·sec ² 3.2kg·m ²

①



ROTARY AXIS



MACHINE MAKER	TITLE	CUSTOMER		
NIKKEN KOSAKUSHO WORKS, LTD.	CNC ROTARY TABLE	KS-CN262B-FA14/1		
MACHINE MODEL	CODE NO.	DESIGNED	CHECKED	APPROVED
CNC260BFA		KAMAURA	YOSHIMOTO	
SCALE	1/4 (1/3)	DIR-NAME	CNC	
DATE	2007/JUN/23	DRWG NO.	TCA-D8012/2	

NIKKEN KOSAKUSHO WORKS, LTD. ALL RIGHTS RESERVED

記号	訂正数	日付	訂正者	記事	チェック
①	x	2009.03.10	長谷川	ブレーキトルク変更	
②	x	2010.03.09	奥	カバーセット修正	
③	x				
④	x				

1	OIL FILL PORT FOR BODY 本体給油口 M12	3	OIL FILL PORT FOR GEAR BOX ギアボックス用給油口	5	DRAIN PORT FOR BODY 本体排水口 Rc1/4	7	BACKLASH ADJUSTING BOLT バックラッシュ調整ボルト
2	OIL GAUGE FOR BODY 本体用オイルゲージ	4	OIL GAUGE FOR GEAR BOX ギアボックス用オイルゲージ	6	DRAIN PORT FOR GEAR BOX ギアボックス排水口 Rc1/4		