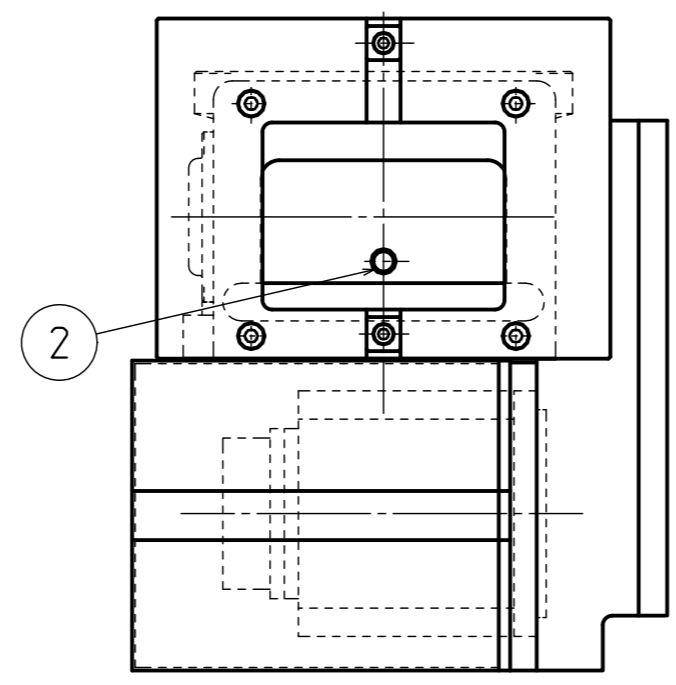
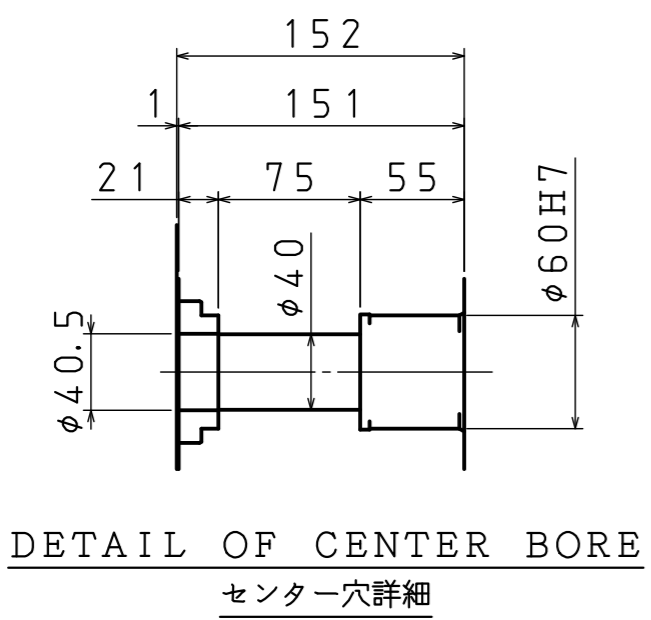
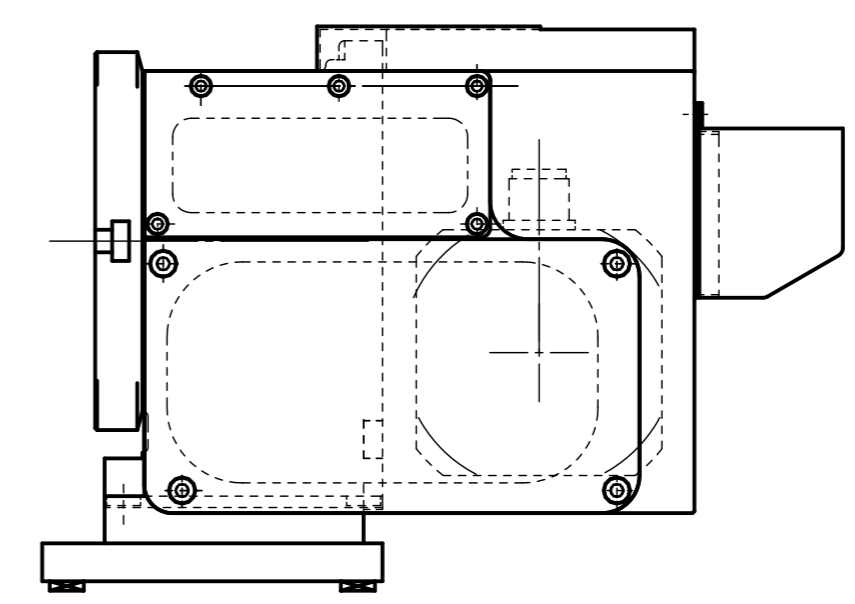
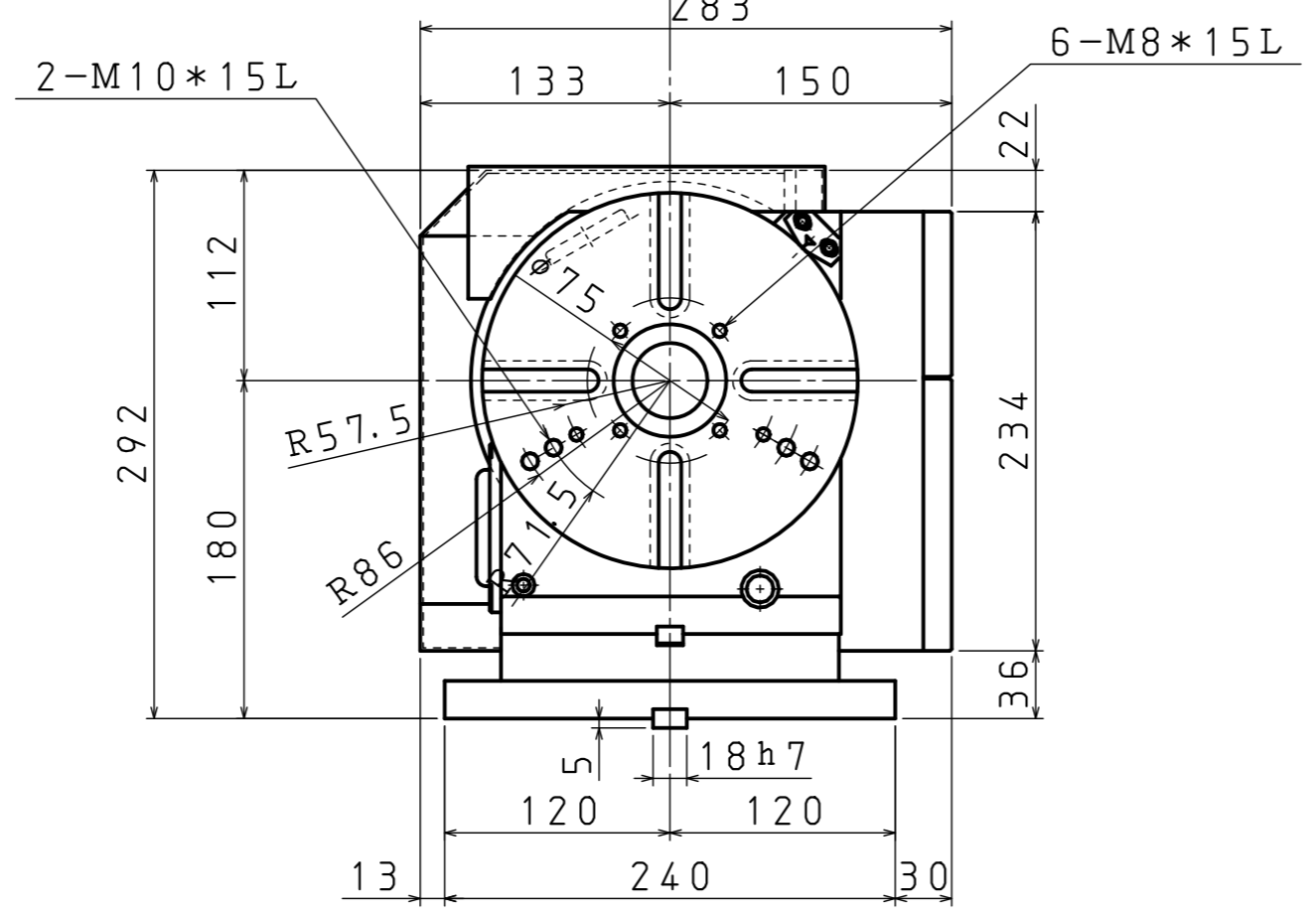
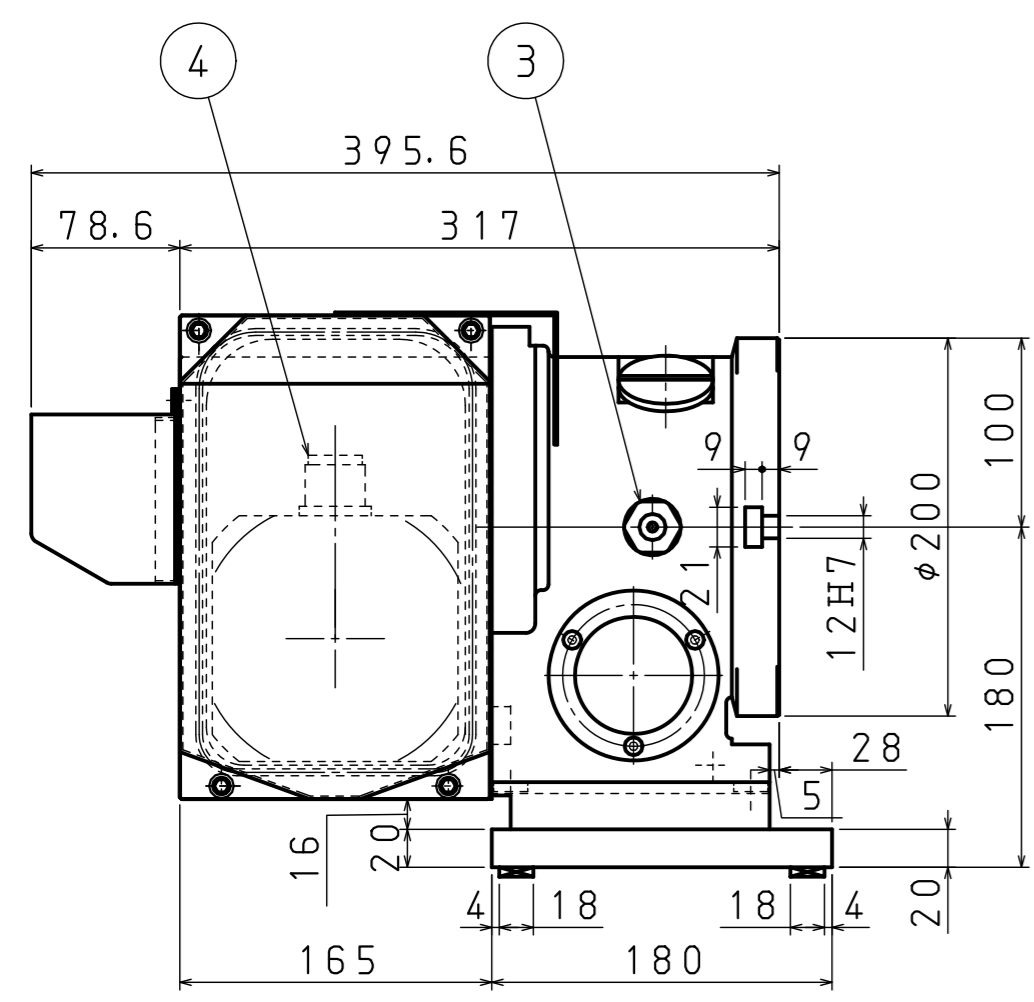
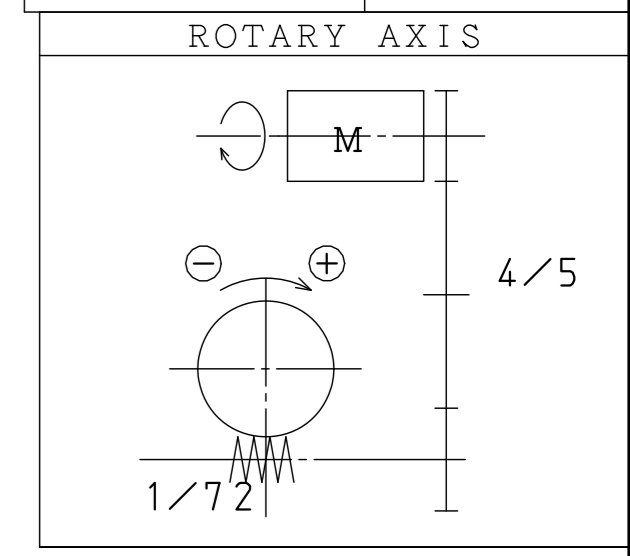


FITTING METAL (2 SETS) (S=1/3)
取付け金具 (各2セット) (S=1/3)

ZERO-POINT RETURN ⊕ DIRECTION
原点復帰方向 ⊕



SPECIFICATION (仕様)	
DIAMETER OF TABLE テーブル直径	φ200mm
DIAMETER OF SPINDLE HOLE スピンドル穴径	φ60H7mm
CENTER HEIGHT センター高さ	180mm
WIDTH OF T-SLOT テーブル溝巾	12H7mm
WIDTH OF GUIDE BLOCK ガイドブロック巾	18h7mm
INDEXING ACCURACY 割り出し精度	±20 sec
CLAMPING METHOD ブレーキ方式	PNEUMATIC 空圧
CLAMPING TORQUE ブレーキトルク	31kgf・m 303N・m
NET WEIGHT 自重	60kg
INERTIA AT MOTOR SHAFT モータ軸換算イナーシャ	0.004kg・cm・sec ²
GD ² /4	0.0004kg・m ²
SERVO MOTOR サーボモータ	FANUC α3 αiF4/4000
TOTAL REDUCTION RATIO 総ギヤ比	1/90
ROTATION SPEED 回転速度	22.2rpm 22.2min ⁻¹
MIN INCREMENT 最小設定単位	0.001°
MAX LOAD (VER.) 最大積載荷重 (縦使用時)	100kg
MAX LOAD (HOR.) 最大積載荷重 (横使用時)	
MAX CUTTING THRUST 最大切削力	42kgf・m 415N・m
MAX WORK INERTIA 最大ワークイナーシャ	10.2kg・cm・sec ²
GD ² /4	1.0kg・m ²



3 KS-CN180B-FA8

1	OIL FILL PORT FOR BODY 本体給油口 M12
2	DRAIN PORT FOR BODY 本体排油口 Rc1/8
3	SIGHT GLASS FOR BODY 本体用オイルゲージ
4	SERVO MOTOR サーボモータ

記号×訂正数	日	付	訂正者	記事	チェック
1 × 1	2004.06.16		奥	エア供給口Rc1/4に変更	
2 ×	2004.06.21		奥	切粉よけカバー追加	
3 ×	2004.09.08		奥	ソレノイド型用にカバー変更	
4 ×	2004.11.17		奥	切粉よけカバー変更	



MACHINE MAKER	TITLE	CUSTOMER		
	CNC ROTARY TABLE			
MACHINE MODEL	CODE NO.	DESIGNED	CHECKED	APPROVED
	CNC202BFA	YOSHIMOTO		KOBAYASHI
SCALE	1/4 (1/3)	DIR-NAME	CNC	
DATE	2003/DEC/11	DRWG NO.	TCA-B7005/4	

NIKKEN KOSAKUSHO WORKS, LTD.