

信頼を創る

NIKKEN

CNC ROTARY TABLE for MAZAK M/C

専用カタログ



CNC260MA

5AX-350MA

株式会社日研工作所
CAT.NO.8601

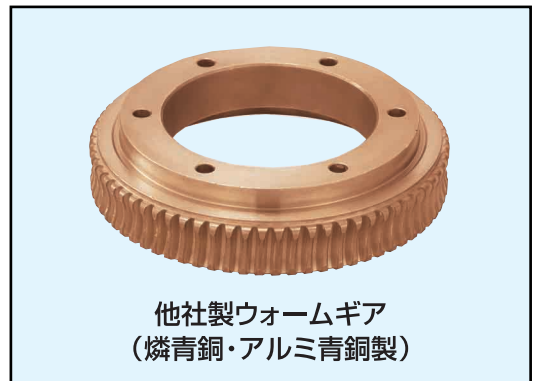
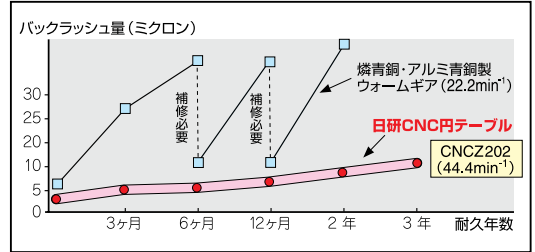
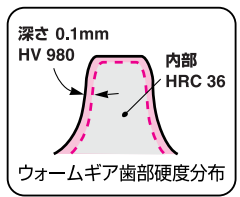
耐摩耗性・超剛性・高速回転

実績が物語る 日研CNC円テーブル



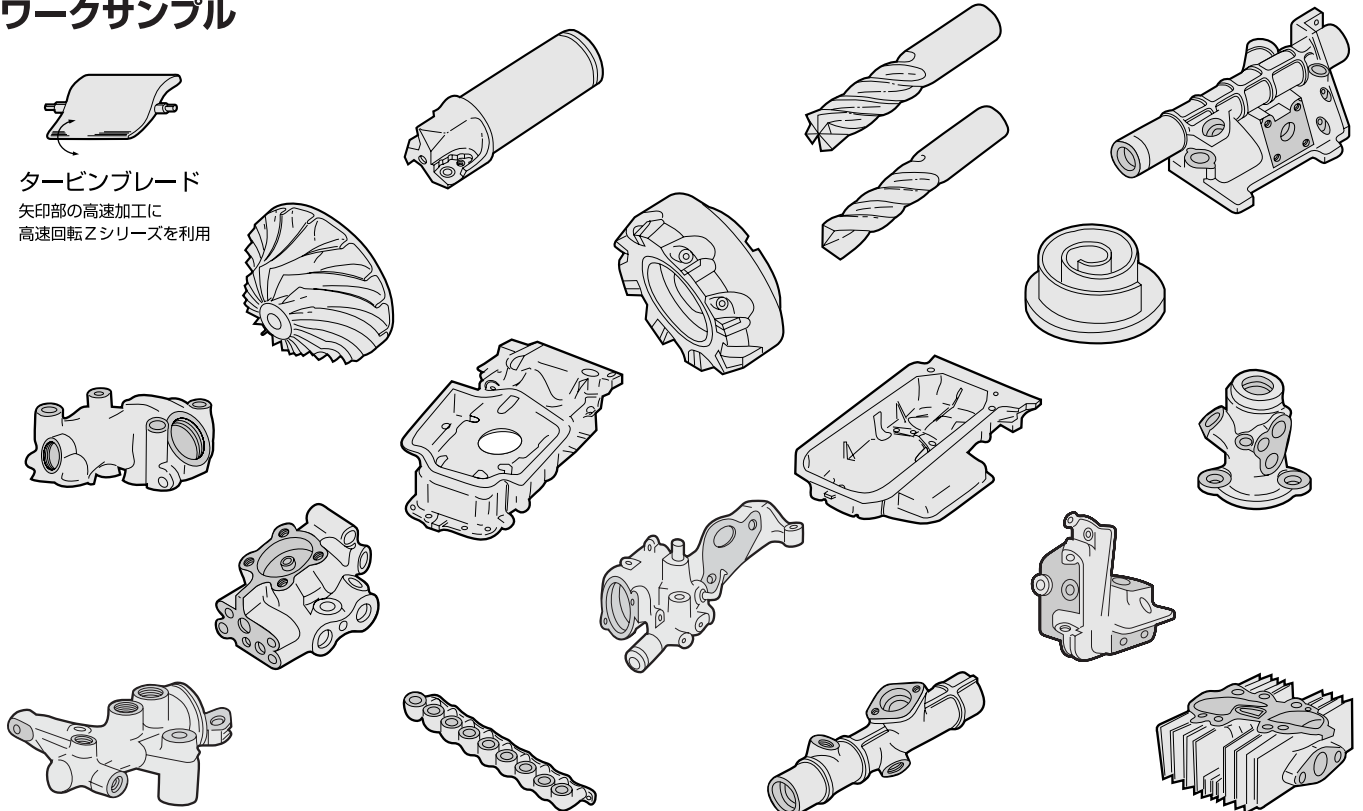
■焼入ウォームギア

日研特製鋼を特殊焼入し、更に歯面にイオンチッカ処理を行い、すべり摩耗の難問題を解決し、効率UPと耐摩耗性UPを実現。



CNC円テーブルの心臓部はウォームシステムにあると言っても過言ではありません。実績が物語る、耐摩耗性・超剛性・高速回転の日研CNC円テーブルを、ぜひご使用下さい。

ワークサンプル



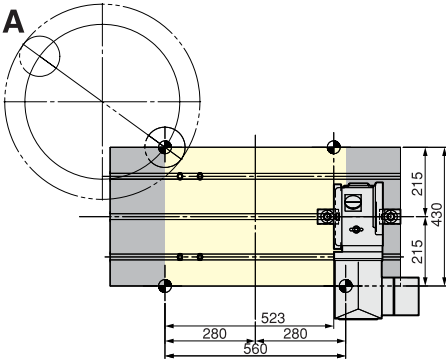
MAZAK M/C用CNC円テーブル

1軸用として、CNC202～CNC601が、2軸用として5AX-130～5AX-350が代表的なCNC円テーブルです。

日研 VCS430A用 CNC円テーブル



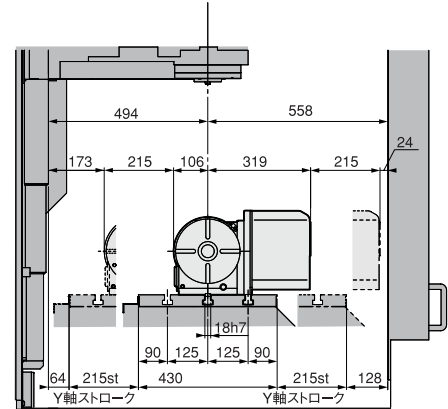
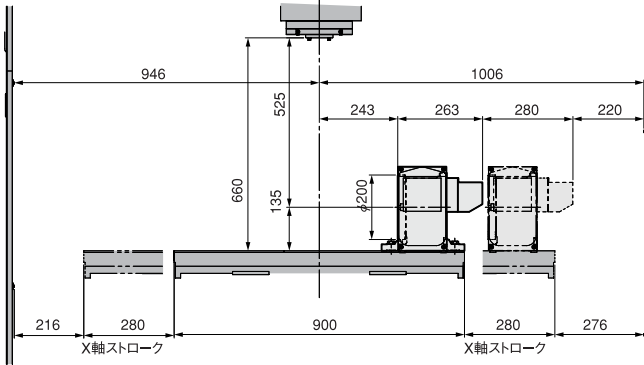
CNC202MA



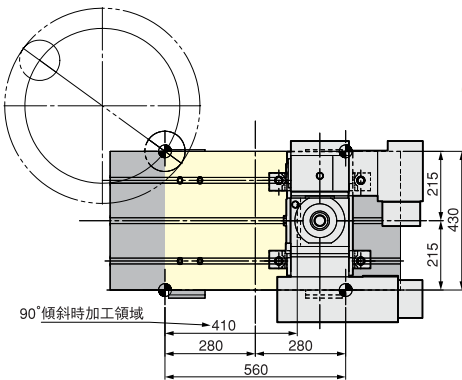
200型CNC円テーブル

- 円テーブルの直径：φ200
- 耐荷重(kg)：200(水平)100(垂直)
- テーブル回転速度：22.2(min⁻¹), 44.4^{*}(min⁻¹)
- 割出精度(秒)：±20
- ブレーキトルク：303Nm(空圧)
- 自重(kg)：55
- モーター：HF-H104T-A48
- センタ穴：口元φ60_{H7}×φ40貫通

※1:高速回転Zシリーズで、モータ2,000min⁻¹の値です。

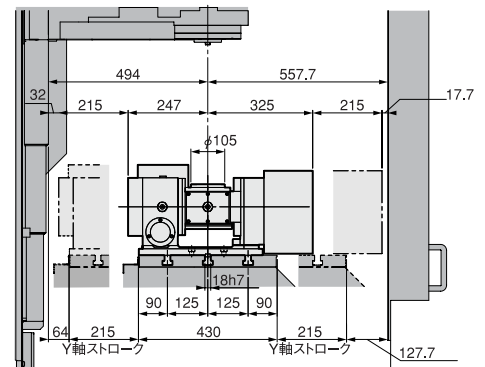
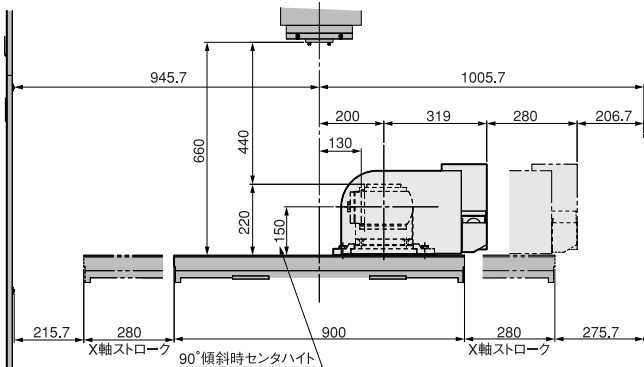


5AX-130MA

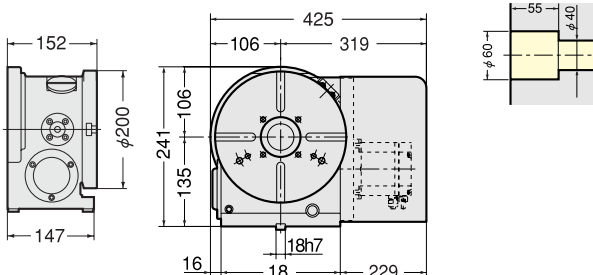


130型5AX傾斜円テーブル

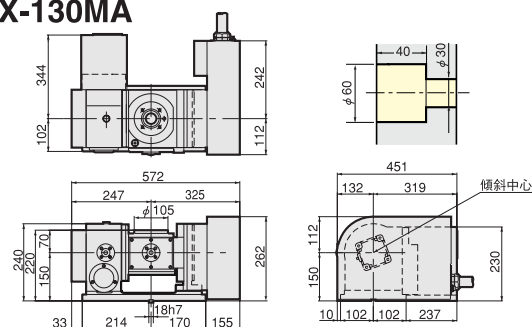
- 円テーブルの直径：φ130
- 耐荷重(kg)：50(水平)25(垂直)
- テーブル回転速度：22.2min⁻¹(回転), 11.1min⁻¹(傾斜)
- 割出精度(秒)：±30(回転), 60(傾斜)
- ブレーキトルク：205Nm(回転), 303Nm(傾斜)
- 自重(kg)：115
- モーター：HF-105T-A48(回転)
HF-105T-A48(傾斜)
- センタ穴：φ60_{H7}×φ30貫通
- 傾斜角度：0°~105°



CNC202MA



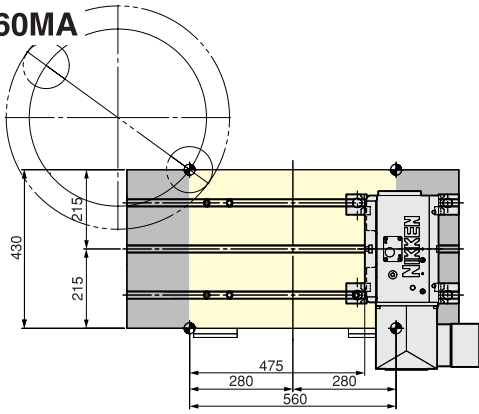
5AX-130MA



日研 VCN430AII-HS用CNC円テーブル



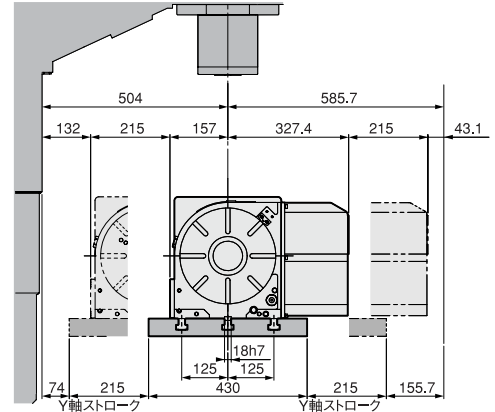
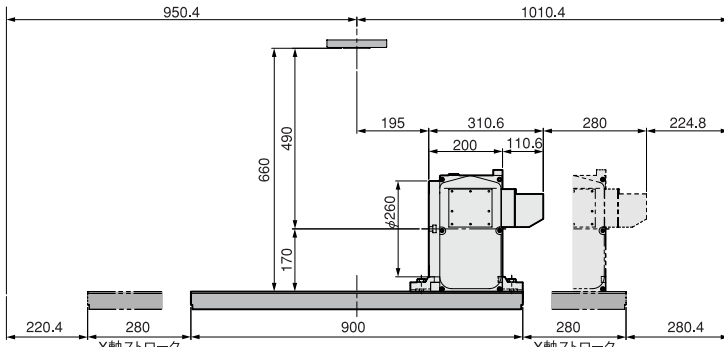
CNC260MA



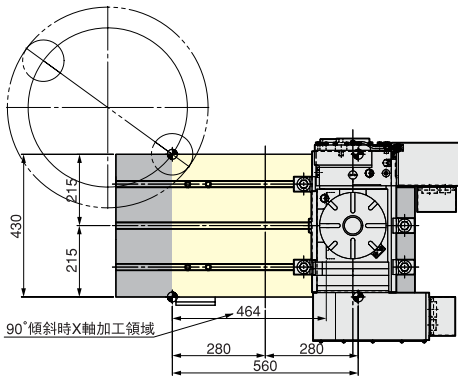
260型CNC円テーブル

- 円テーブルの直径：φ260
- 耐 荷 重(kg)：350(水平)175(垂直)
- テーブル回転速度：16.6(min⁻¹), 33.3^{*1}(min⁻¹)
- 割出精度(秒)：20
- ブレーキトルク：588Nm(空圧)
- 自 重(kg)：120
- モ ー タ：HF-H104T-A48
- センタ穴：φ80H7貫通

※1:高速回転Zシリーズで、モータ2,000min⁻¹の値です。

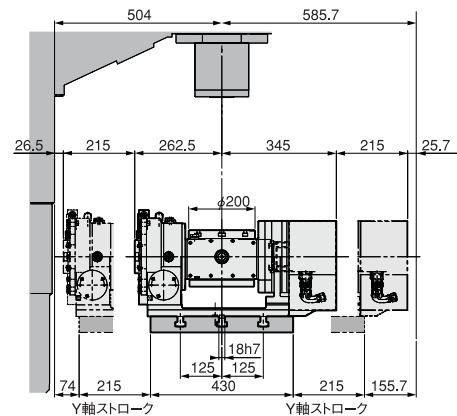
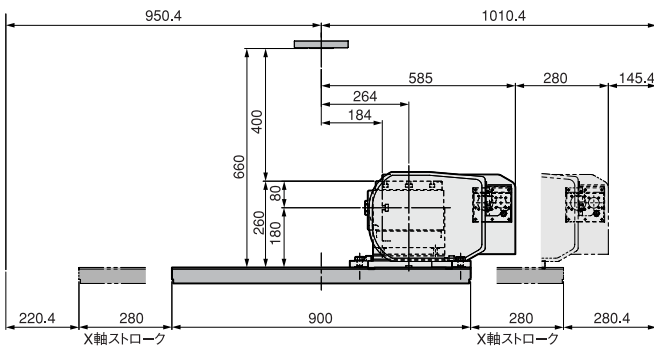


5AX-201MA

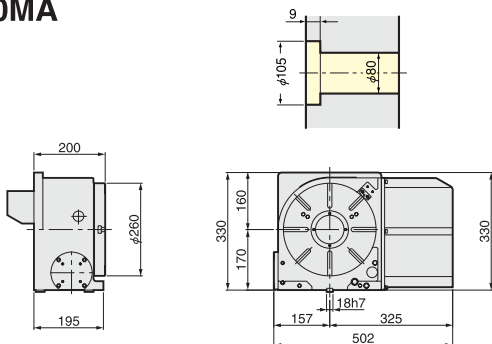


200型小型5AX傾斜円テーブル

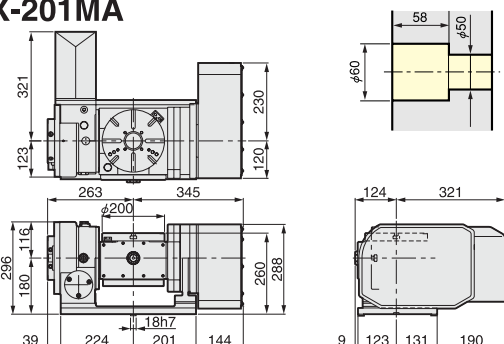
- 円テーブルの直径：φ200
- 耐 荷 重(kg)：60(水平)40(垂直)
- テーブル回転速度：22.2min⁻¹(回転), 16.6min⁻¹(傾斜)
- 割出精度(秒)：20(回転), 60(傾斜)
- ブレーキトルク：588Nm(回転), 612Nm(傾斜)
(油圧3.5MPa)
- 自 重(kg)：160
- モ ー タ：HF-H105T-A48(回転)
HF-H105T-A48(傾斜)
- センタ穴：φ60H7×φ50貫通
- 傾斜角度：0°~105°



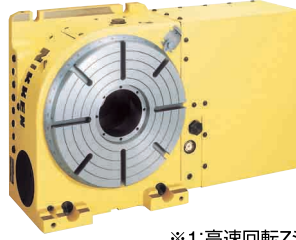
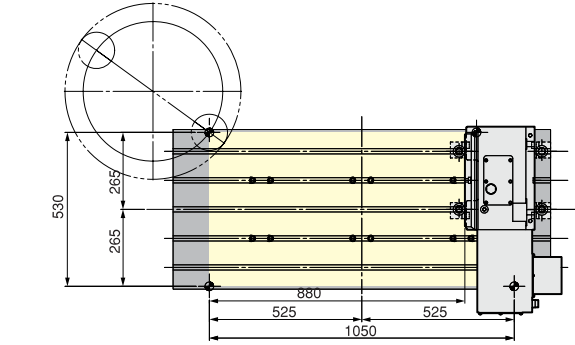
CNC260MA



5AX-201MA



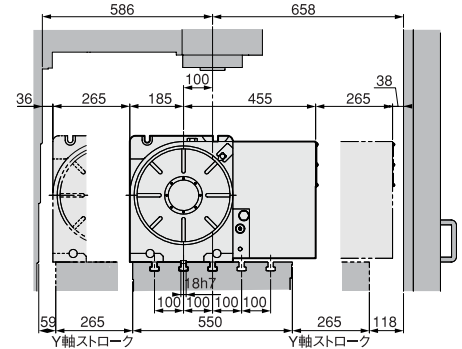
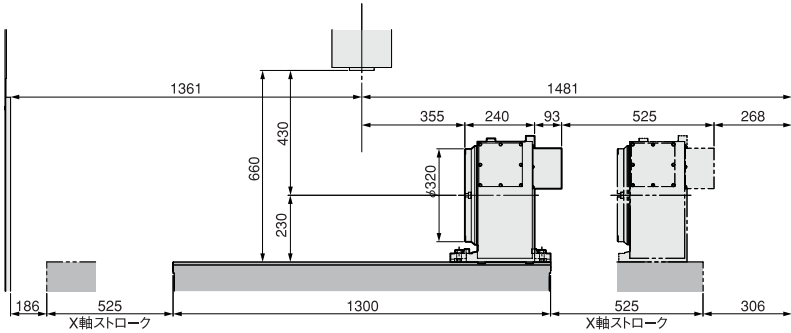
CNC321MA



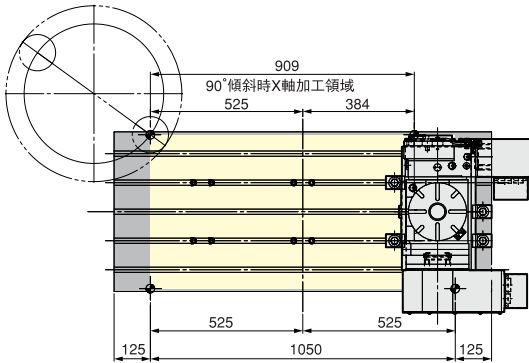
320型CNC円テーブル

- 円テーブルの直径：φ320
- 耐荷重(kg)：500(水平)250(垂直)
- テーブル回転速度：22.2(min⁻¹), 44.4^{*1}(min⁻¹)
- 割出精度(秒)：15
- ブレーキトルク：1760Nm(油圧)
- 自重(kg)：200
- モーター：HF-H204S-A48
- センタ穴：φ105_{H7} × φ105貫通

※1:高速回転Zシリーズで、モータ2,000min⁻¹の値です。

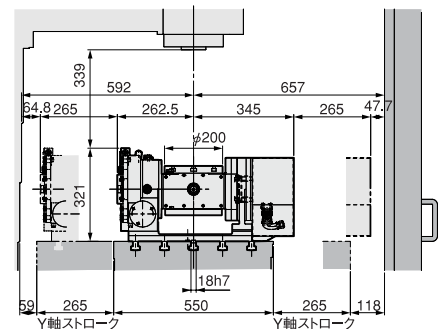
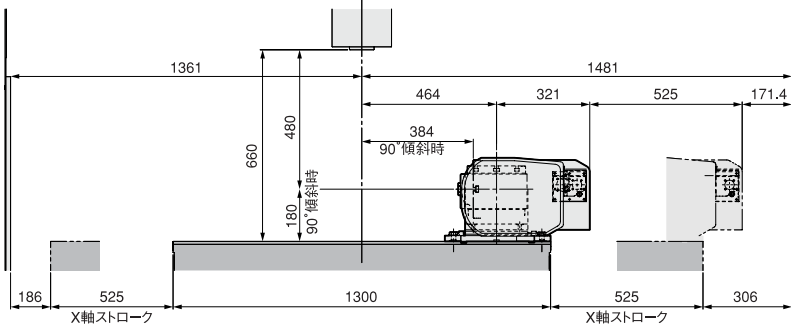


5AX-201MA

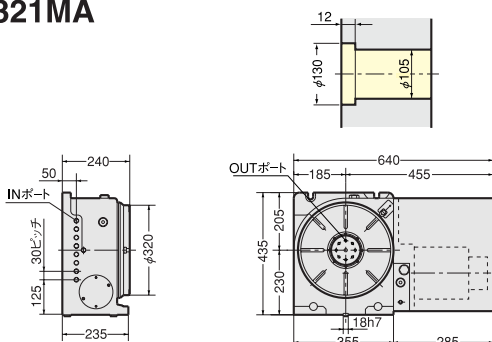


200型小型5AX傾斜円テーブル

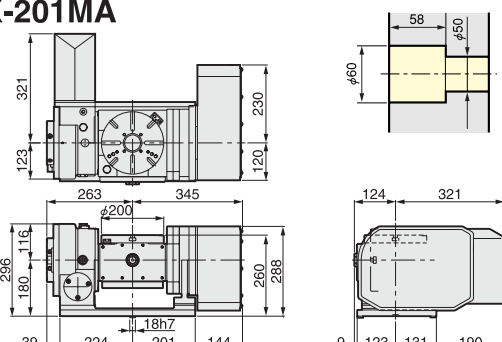
- 円テーブルの直径：φ200
- 耐荷重(kg)：60(水平)40(垂直)
- テーブル回転速度：22.2min⁻¹(回転), 16.6min⁻¹(傾斜)
- 割出精度(秒)：20(回転), 60(傾斜)
- ブレーキトルク：588Nm(回転), 612Nm(傾斜)
(油圧3.5MPa)
- 自重(kg)：160
- モーター：HF-H105T-A48(回転)
HF-H105T-A48(傾斜)
- センタ穴：φ60_{H7} × φ50貫通
- 傾斜角度：0°~105°



CNC321MA



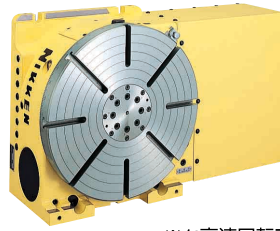
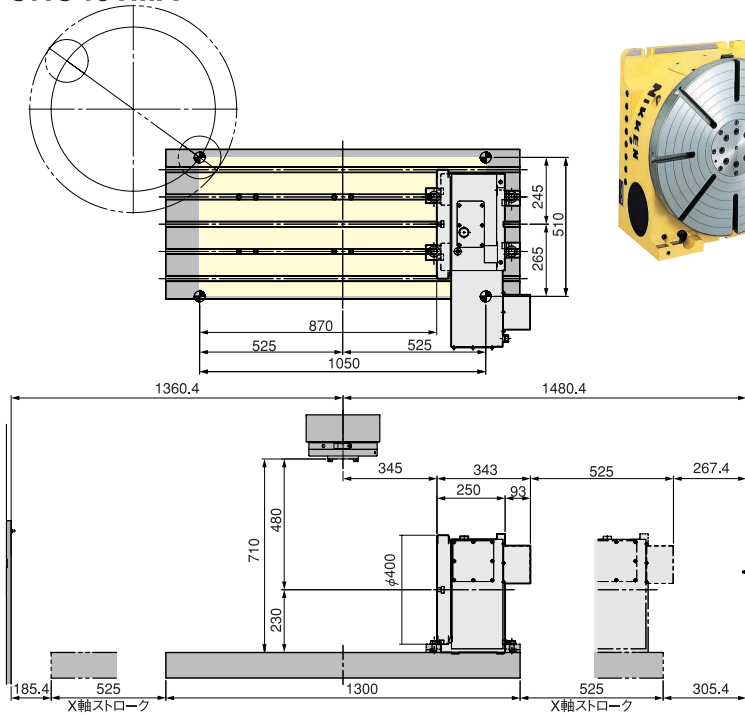
5AX-201MA



日研 VCN535C2用 CNC円テーブル



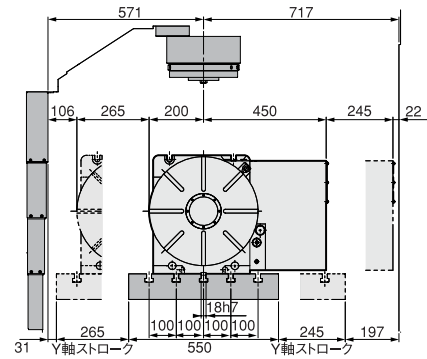
CNC401MA



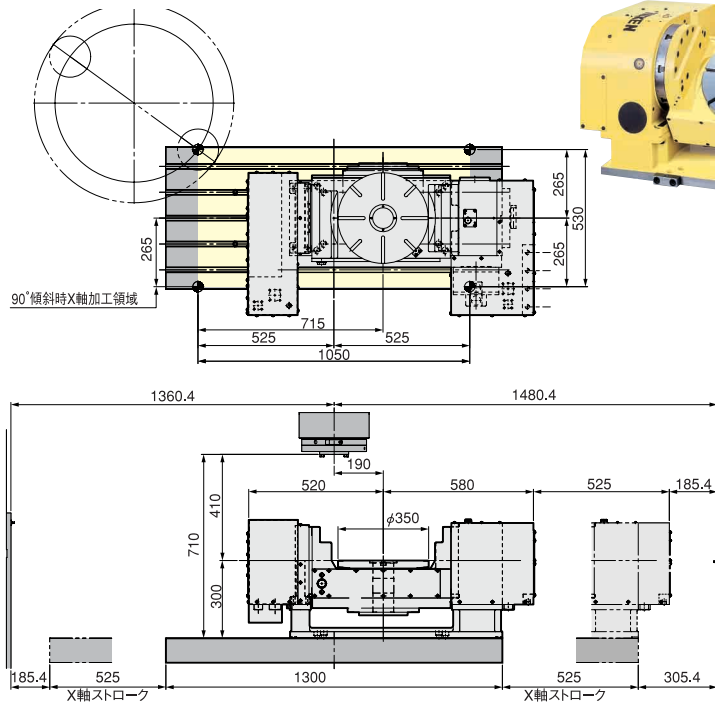
400型CNC円テーブル

- 円テーブルの直径：φ400
- 耐荷重(kg)：500(水平)250(垂直)
- テーブル回転速度：22.2(min⁻¹), 44.4*1(min⁻¹)
- 割出精度(秒)：15
- ブレーキトルク：1760Nm(油圧)
- 自重(kg)：230
- モーター：HF-H204S-A48
- センタ穴：φ105H7×φ105貫通

※1:高速回転Zシリーズで、モータ2,000min⁻¹の値です。
写真はロータリジョイント(別売)付きです。

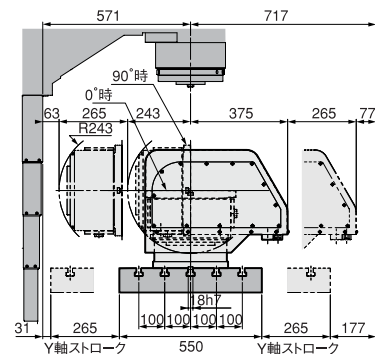


5AX-350MA

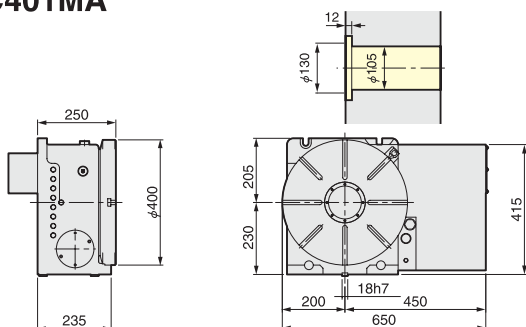


350型5AX傾斜円テーブル

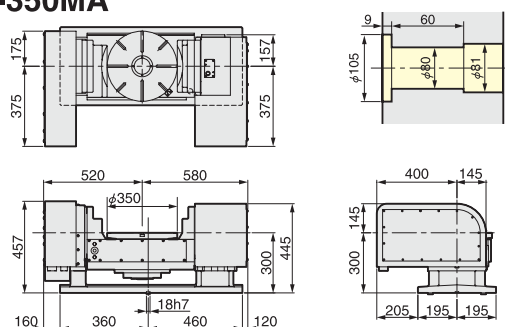
- 円テーブルの直径：φ350
- 耐荷重(kg)：200
- テーブル回転速度：22.2min⁻¹(回転), 22.2min⁻¹(傾斜)
- 割出精度(秒)：20(回転), 60(傾斜)
- ブレーキトルク：1568Nm(回転), 1568Nm(傾斜)(油圧)
- 自重(kg)：420
- モーター：HF-H154T-A48(回転)
HF-H204S-A48(傾斜)
- センタ穴：φ80H7貫通
- 傾斜角度：0°~105°



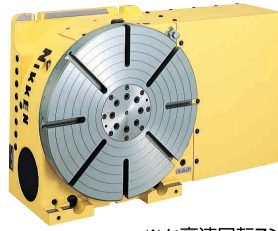
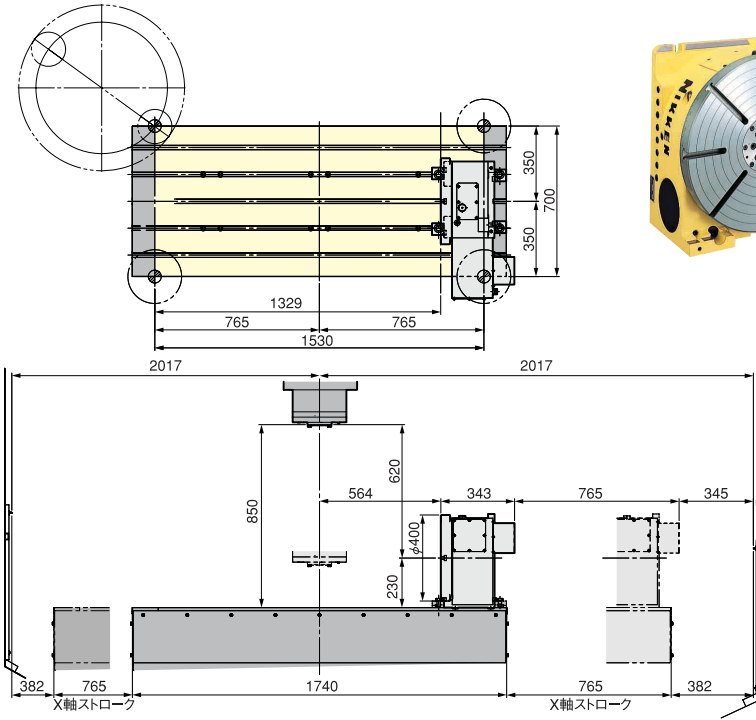
CNC401MA



5AX-350MA



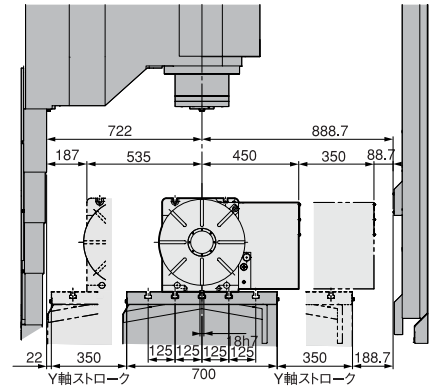
CNC401MA



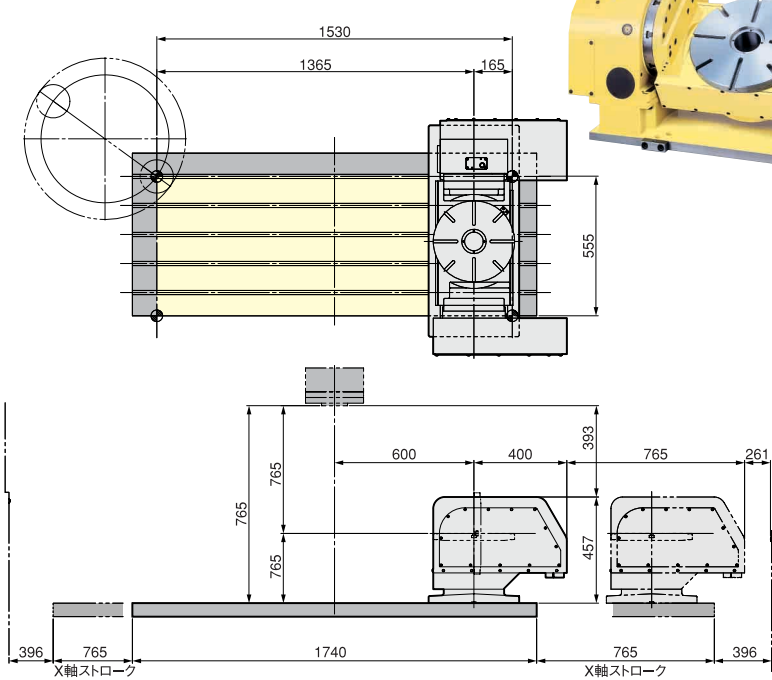
400型CNC円テーブル

- 円テーブルの直径：φ400
- 耐荷重(kg)：500(水平)250(垂直)
- テーブル回転速度：22.2(min⁻¹), 44.4^{*1}(min⁻¹)
- 割出精度(秒)：15
- ブレーキトルク：1760Nm(油圧)
- 自重(kg)：230
- モーター：HF-H204S-A48
- センタ穴：φ105H7×φ105貫通

※1:高速回転Zシリーズで、モータ2,000min⁻¹の値です。
写真はロータリジョイント(別売)付きです。

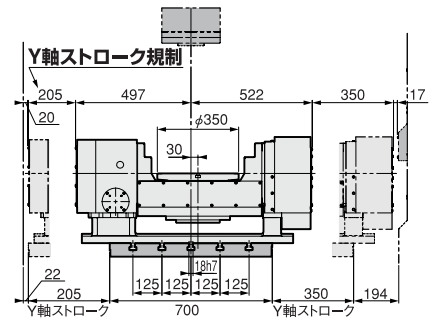


5AX-350MA



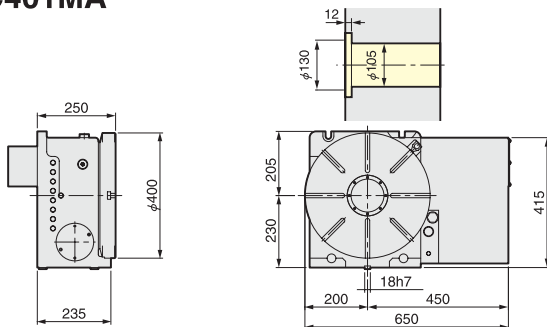
350型5AX傾斜円テーブル

- 円テーブルの直径：φ350
- 耐荷重(kg)：200(水平)200(垂直)
- テーブル回転速度：22.2min⁻¹(回転), 22.2min⁻¹(傾斜)
- 割出精度(秒)：20(回転), 60(傾斜)
- ブレーキトルク：1568Nm(回転), 1568Nm(傾斜)(油圧)
- 自重(kg)：420
- モーター：HF-H154T-A48(回転)
HF-H204S-A48(傾斜)
- センタ穴：φ80H7貫通
- 傾斜角度：0°~105°

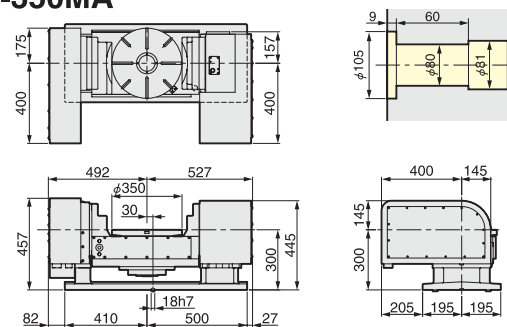


Y軸コラム側ストローク規制205mmが必要です。

CNC401MA



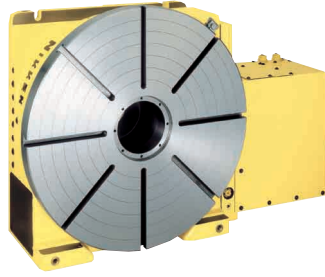
5AX-350MA



日研 VTC800用 CNC円テーブル



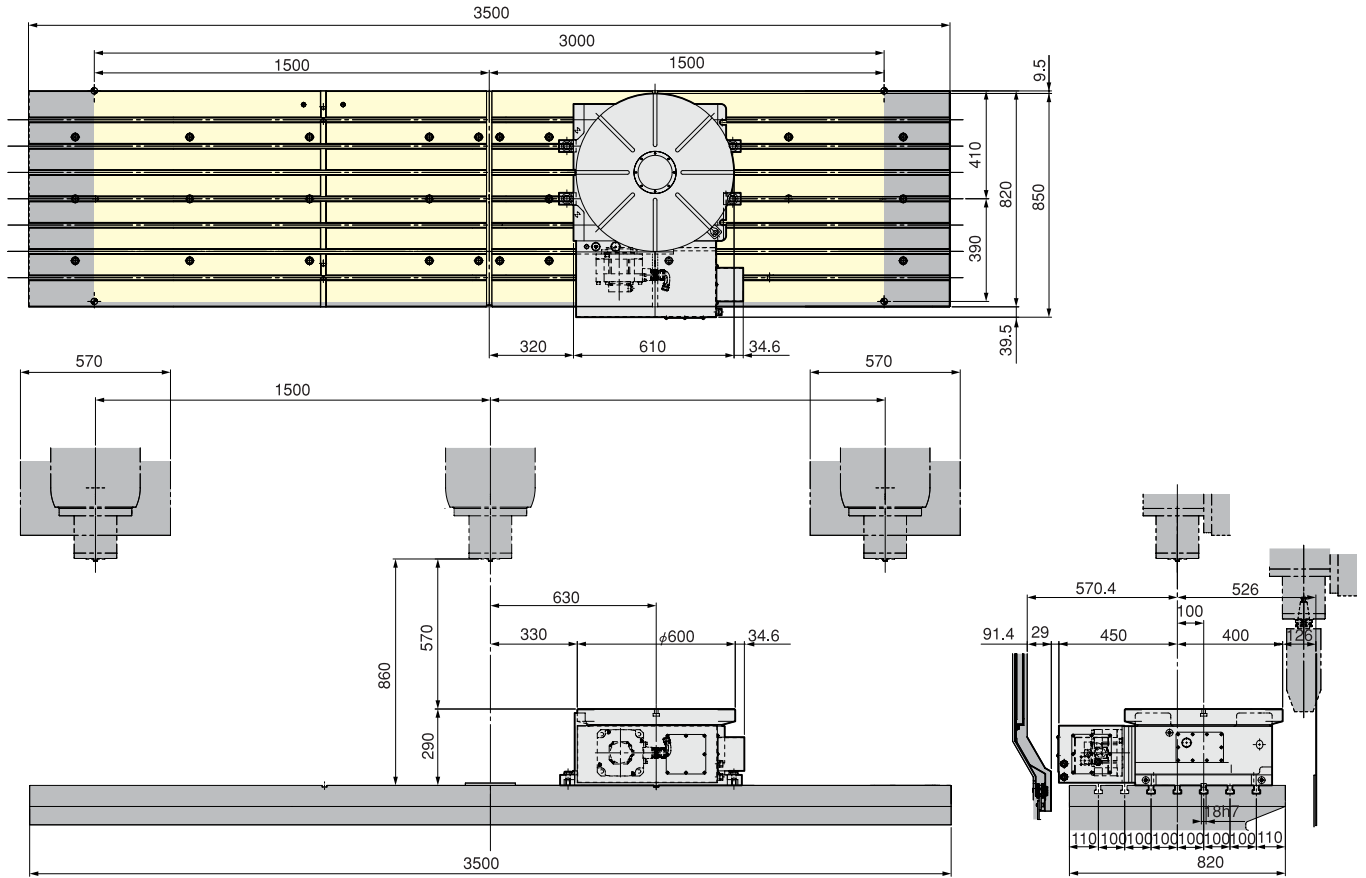
CNC601MA



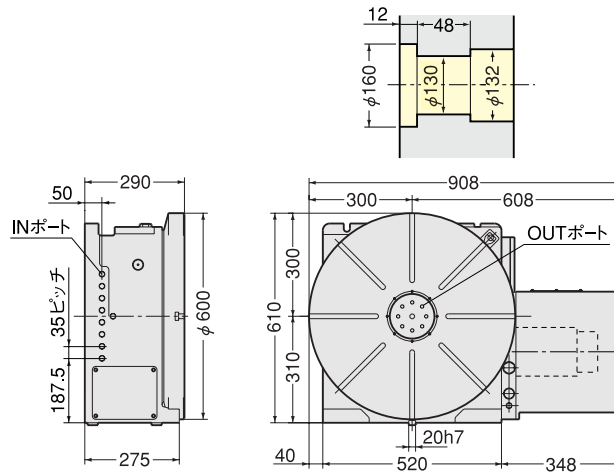
600型CNC円テーブル

- 円テーブルの直径：φ600
- 耐荷重(kg)：800(水平)400(垂直)
- テーブル回転速度：11.1(min⁻¹), 22.2^{*1}(min⁻¹)
- 割出精度(秒)：15
- ブレーキトルク：4655Nm(油圧)
- 自重(kg)：500
- モータ：HF-H204S-A48
- センタ穴：φ130_{H7}貫通

*1:高速回転Zシリーズで、モータ2,000min⁻¹の値です。



CNC601MA



CNC円テーブルの場合

No.	測定項目	測定方法図	CNC180 202・200	CNC260 302	CNC321 401	CNCB350 450	CNC501 601
2	テーブル上面振れ		0.01 mm	0.015 mm	0.015 mm	0.015 mm	0.02 mm
3	テーブルのインロー部内径の振れ		0.01 mm	0.01 mm	0.01 mm	0.01 mm	0.01 mm
4	テーブル上面の直角度 (前倒れ不可)		0.02 mm	0.02 mm	0.02 mm	0.02 mm	0.03 mm
5	テストバー中心線とキー溝の平行度		150mmにて 0.02 mm	0.02 mm	0.02 mm	0.02 mm	0.02 mm
6	フレーム平面とテーブル中心軸線の平行度		150mmにて 0.02 mm	0.02 mm	0.02 mm	0.02 mm	0.03 mm
7	割出し精度		±20"	20"	15"	15"	15"
8	繰返し精度		4"	4"	4"	4"	4"

★ 高精度仕様の場合、標準の精度規格より1ランクアップした精度規格となっております。

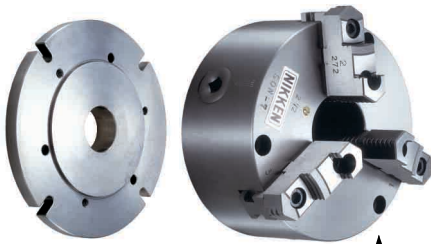
5AX-テーブルの場合

No.	測定項目	測定方法図	5AX-130 150	5AX-201	5AX-250	5AX-230 350
1	テーブル上面とテーブル底面の平行度 (中低) 傾斜角度 = 0°		0.015 mm	0.015 mm	0.02 mm	0.02 mm
2	テーブル上面の振れ 傾斜角度 = 0°		0.01 mm	0.01 mm	0.02 mm	0.02 mm
3	テーブルのインロー部内径の振れ 傾斜角度 = 0°		0.01 mm	0.01 mm	0.01 mm	0.01 mm
4	傾斜軸中心線と テーブル底面の平行度		0.02 mm	0.02 mm	0.02 mm	0.02 mm
5	テーブル上面とベース基準面の平行度 傾斜角度 = 90°		0.015 mm	0.015 mm	0.02 mm	0.02 mm
6	0°~90°移動時のセンタ穴 中心の変位 傾斜角度 = 90°		0.01 mm	0.015 mm	0.015 mm	0.015 mm
7	回転軸割出し精度		±30"	累積20"	20"	20"
8	回転軸繰返し精度		4"	4"	4"	4"
9	傾斜軸割出し精度	累 積	60"	60"	60"	60"
10	傾斜軸繰返し精度	—	±6"	±6"	±6"	±6"

★ 高精度仕様の場合、標準の精度規格より1ランクアップした精度規格となっております。

★ *1 インロー部は中空のセンターソケット方式です。

チャックプレート スクロールチャック



前面取付用ボルト穴

- ・*のチャックは、日研製スクロールチャック（前面取付型）をテーブル面に直に取付けるものです。（Fig.1）
- ・X-4B, X-6E, X-9Fは、日研製スクロールチャック（前面取付型）を使用します。
- ・その他のチャックプレートはJIS B6151 SC形、TC形に対応します。

■ スクロールチャック、チャックプレート一覧表

スクロールチャック テーブル型式	4"	5"	6"	7"	9"	10"	12"
CNC105	X-4B						
CNC180		X-5C*	X-6B*				
CNC202		X-5C*	X-6B*	X-7A*			
CNC260, 302			X-6G*	X-7L*	X-9H, X-9J**		
CNC321, 401				X-7N, 7K**	X-9K, 9D**	X-10G, 10D**	X-12F, 12G**
CNC501, 601					X-9D	X-10	X-12B
NST250		X-5B	X-6A	X-7B			
NST300		X-5B	X-6A	X-7B	X-9A	X-10B-1	X-12A-1
NST500				X-7G	X-9B	X-10C	X-12
5AX-130	X-4B						
5AX-201	X-4B	X-5C*	X-6B*	X-7A*			
5AX-230, 250			X-6B*	X-7A*	X-9F		
5AX-350				X-7M	X-9J	X-10E-1	X-12D-1
NSVZ180			X-6E				
NSVZ300			X-6A	X-7B	X-9A	X-10B-1	
NSVX400				X-7D	X-9C	X-10A	X-12C

- ★ ※1印はφ300用のチャックプレートです。
- ★ ※2印はφ400用のチャックプレートです。

■ スクロールチャック把握範囲

チャック サイズ	把握範囲	
	外径	内径
4"	2~89	36~78
5"	3~104	42~92
6"	3~135	52~119
7"	3~153	56~134
9"	4~190	64~169
10"	10~229	72~208
12"	10~258	82~238

確実に把握出来る範囲です。爪のストロークではありません。

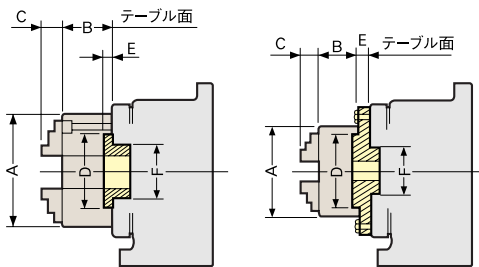


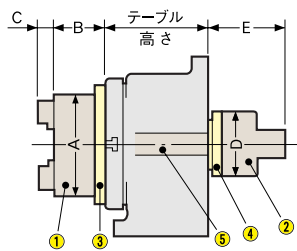
Fig.1

Fig.2

■ スクロールチャック、チャックプレート組合せ寸法

チャック サイズ	チャックプレート コードNo.	A	B	C	D	E	F	Fig. No.	
4"	X-4B	112	58	31.75	80	13	60	2	
5"	X-5B	132	60	37.25	100	3.5	60	2	
	X-5C*								
6"	X-6A	167	66	44.25	130	16	60	2	
	X-6B*						4	60	1
	X-6E						15	60	2
	X-6G*						4	80	1
	X-7A*, X-7L*						4	60, 80	1
7"	X-7B	192	75	46.25	155	16	60	2	
	X-7D, 7M						16	80	2
	X-7G						18	75	2
	X-7K, 7N						16	105	2
	X-9A, 9B -9C, 9G,						233	82	55.25
X-9H	20	130, 60	2						
X-9J, 9K	25	80	2						
9"	X-10, 10A-10C	274	86	53.25	230	20	130, 70, 75	2	
	X-10B-1, 10E-1						25	60, 80	2
	X-10D, 10G						20	105	2
12"	X-12, 12B -12C, 12G	310	92	59.25	260	20	75, 130 80, 105	2	
	X-12D-1, 12F-1						25	80, 105	2

- ★ スクロールチャックのメーカが変更されました。この表は新しいメーカのもので、古いメーカの寸法については、CAT No.8148以前のカタログを参照下さい。
- ★ テーブル面からチャックの爪先端までの長さは * はB+C、これ以外はE+B+C



- ① パワーチャック
- ② 回転シリンダー
- ③ チャックアダプタ
- ④ シリンダーアダプタ
- ⑤ コネクティングロッド

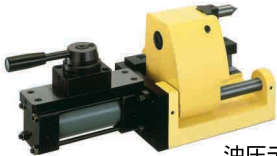
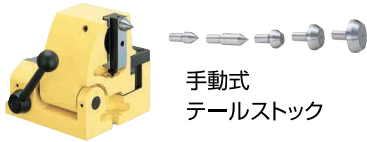
5AX-テーブルにパワーチャック、回転シリンダーが取付く場合は、必ずハイコラム仕様になります。

■ パワーチャック組合せ寸法

チャック サイズ	パワーチャック コードNo.	回転シリンダー コードNo.	A	B	C	D	E	適用テーブル径
4"	HO1MA-4	HH4C-80	110	70	27	115	215	φ100以上
		HO5CH-100				130	220	
5"	HO1MA-5	HH4C-80	135	70	27	115	215	φ150以上
		HO5CH-150				186	235	
6"	HO1MA-6	HH4C-100	165	94	43	135	240	φ180以上
		HO5CH-175				210	240	
8"	HO1MA-8	HH4C-125	210	110	43	160	250	φ250以上
		HO5CH-250				290	295	
10"	HO1MA-10	HH4C-125	254	120	43	160	250	φ300以上
		HO5CH-300				340	310	
12"	HO1MA-12	HH4C-140	304	140	53	180	260	φ320以上
		HO5CH-300				340	310	

- ★ パワーチャック及び回転シリンダーは豊和工業(株)を使用した場合です。他メーカーの時はコードNo.を御指示下さい。
- ★ NSTテーブルには上記パワーチャックは取付けられませんので別途御相談下さい。
- ★ 5AXテーブルの回転シリンダーは日研製です。
- ★ 日研製空圧・油圧回転シリンダーも取付可能です。

⚠ パワーチャックを後付けされる場合、追加加工が必要な場合がありますので、必ず発注時に連絡下さい。



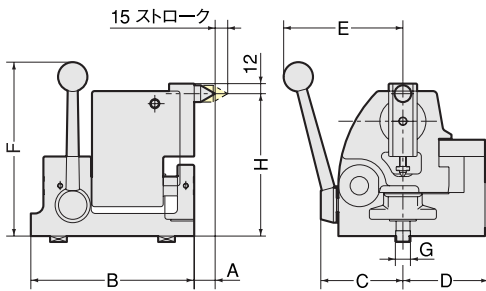
サポートテーブル TAT

■ テールストック・サポートテーブル一覧表

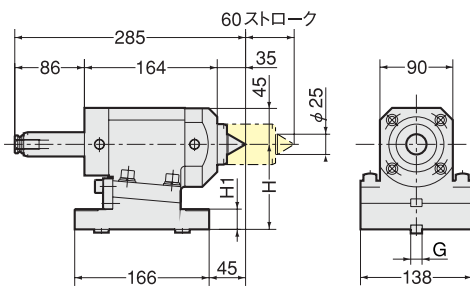
テールストックタイプ テールストックイラスト		手動式	空/油圧テールストック	油圧テールストック	サポートテーブル
テーブル型式	センタハイト	ストローク15mm	ストローク60mm	ストローク100mm	プレーキ機構内蔵
CNC105	105	P-105S	PBA-105		TAT105
CNC180, 202	135	P-125S	PBA-135		TAT170
CNC180B, 202B	180	P-170S	PBA-180	H-170S	
NST250	155	P-150S		H-150S	
CNC260, 302	170	P-170S	PBA-170	H-170S	TAT250
CNC321, 401	230	P-230S		H-230S	TAT321,401
CNC501, 601	310	P-310S			TAT501
NST300	208	P-210S		H-210S	
NST500	288	P-280S			
5AX-130	150	P-150S	PBA-150	H-150S	
5AX-201	180	P-170S	PBA-180	H-170S	
5AX-230	240	P-230S		H-230S	
5AX-250*	250				
5AX-350	300	P-310S			
CNC100-2, 3, 4W	105		PBA-105-2,3,4W		
NSVZ180	135	P-125S	PBA-135		
NSVZ300	170	P-170S	PBA-170	H-170S	TAT250
NSVX400	240	P-230S		H-230S	TAT401

★ *印:5AX-250のテールストックは別途ご相談下さい。

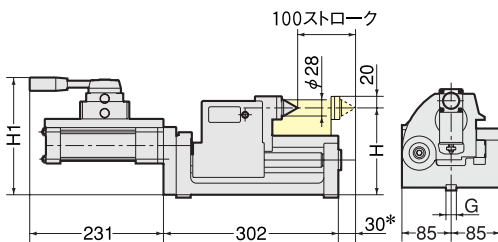
■ 手動式テールストック寸法



センタハイトは調整出来ます。
(表内のセンタハイトH参照)



センタハイトは調整出来ます。
(調整量:0.35mm)



センタハイトは調整出来ます。
(表内のセンタハイトH参照)

コードNo.	センタハイト H	A	B	C	D	E	F	G	質量 (kg)
P-105S	102~110	27	150	76	74	120	195	14	10
P-125S	130~140	27	150	76	74	120	210	14	11.5
P-150S	145~160	25	195	98	102	145	210	18	22
P-170S	160~180	25	195	98	102	145	210	18	22.5
P-210S	200~220	25	195	98	102	145	250	18	26.5
P-230S	220~240	25	195	98	102	145	250	18	27
P-280S	280~300	15	235	103	124	145	330	20	41
P-310S	300~310	15	235	103	124	145	330	20	41.5

★ 左勝手テールストックも全機種供給します。
★ P-150S以上は替えセンタ5ヶ付属しています。

■ 空圧・油圧兼用小型テールストック

コードNo.	センタハイト H	H ₁	G	推 力 (N)		質 量 (kg)
				空圧 0.5MPa	油圧 2MPa	
PBA-105	105	25	14	1176	4733	15
PBA-135	135	55	14	1176	4733	20
PBA-150	150	70	18	1176	4733	22
PBA-170	170	90	18	1176	4733	24.5
PBA-175	175	95	18	1176	4733	25
PBA-180	180	100	18	1176	4733	25.5

★ 回転センタ内蔵式です。
★ クイル形状MT型も製作出来ます。別途ご相談下さい。
★ ストローク違いも製作出来ます。別途ご相談下さい。

■ 油圧式テールストック

コードNo.	センタハイト H	H ₁	G	推 力 (N)	質 量 (kg)
				油圧 3.5MPa	
H-150S	145~160	191	18	5370	28
H-170S	160~180	211	18	5370	35
H-210S	200~220	251	18	5370	41
H-230S	220~240	271	18	5370	45

★ 回転センタ内蔵式です。
★ *印:ワークの抜き代が30mm以上の場合は、最大ワーク径はφ130に制限されます。

● テールストック用CNC円テーブル(モータ無、ブレーキ機構内蔵)は別途資料
ご請求下さい。



LYNDEX-NIKKEN (U.S.A.)



KOREA NIKKEN (KOREA)



NIKKEN CHINA (CHINA)



NIKKEN EUROPE (UK)



NIKKEN DEUTSCHLAND (F.R.GERMANY)



PROCOMO-NIKKEN (FRANCE)



NIKKEN SCANDINAVIA (SWEDEN)

★印:営業拠点にサービスエンジニアが駐在しています。
●印:営業拠点
■印:サービス拠点



東京営業所



名古屋営業所



本社&大阪・大東工場



国内14ヶ所、海外12ヶ国に拠点が
あります。海外拠点では、標準品の
在庫、保守部品の確保とサービス
エンジニアが駐在しています。国内
設備だけでなく海外設備もぜひ日研
製品をご使用下さい。

株式会社 日研工作所

〈本社・大阪営業所〉 〒574-0023 大東市南新田1丁目5番1号
TEL (072) 869-5810(代表) FAX (072) 869-6210

合理化の提案をおとどけています。お問い合わせは下記へ。

システム開発部・リーマ技術部
TEL (072) 869-5830 (代表) FAX (072) 869-6230

東京営業所	〒105-0013	東京都港区浜松町1丁目26-3 TEL (03) 3437-6301(代表) FAX (03) 3437-9384
北関東営業所	〒373-0818	群馬県太田市小舞木町3-1-2 TEL (0276) 45-5755(代表) FAX (0276) 48-0735
宇都宮営業所	〒321-0905	栃木県宇都宮市平出工業団地36-2 TEL (028) 660-6811(代表) FAX (028) 689-0253
仙台営業所	〒982-0012	宮城県仙台市太白区長町南4丁目6番6号 TEL (022) 746-2688(代表) FAX (022) 748-0552
長野営業所	〒386-0033	長野県上田市御所351-1 TEL (0268) 25-8654(代表) FAX (0268) 25-5530
厚木営業所	〒243-0031	神奈川県厚木市戸室1-28-12 TEL (046) 297-7811(代表) FAX (046) 297-7720
名古屋営業所	〒460-0015	愛知県名古屋市中区大井町6-5 TEL (052) 322-1861(代表) FAX (052) 331-9626
静岡営業所	〒422-8033	静岡県静岡市駿河区登呂5丁目21-11 TEL (054) 237-8387(代表) FAX (054) 237-6461
北陸営業所	〒920-0370	石川県金沢市上安原2丁目202番地 TEL (076) 240-6890(代表) FAX (076) 240-6891
岡山営業所	〒700-0916	岡山県岡山市北区西之町10-102 TEL (086) 243-8234(代表) FAX (086) 243-8366
広島営業所	〒732-0811	広島県広島市南区段原2丁目13-15 TEL (082) 264-1525(代表) FAX (082) 264-1535
九州営業所	〒816-0905	福岡県大野城市川久保3丁目3番23号 TEL (092) 503-6556(代表) FAX (092) 503-6701
新潟出張所	〒940-0086	新潟県長岡市西千手3-1-7千手ハイッ201 TEL (0258) 34-9188(代表) FAX (0258) 34-9188

世界の主要国に拠点があり、海外でのアフターサービス体制も万全です。

U.S.A.	LYNDEX-NIKKEN	Tel:+1-847-367-4800	Fax:+1-847-367-4815
MEXICO	HERRAMIENTAS LYNDEX-NIKKEN S.A.de C.V.	Tel:+52-55-8421-8421	
FRANCE	PROCOMO-NIKKEN S.A.S	Tel:+33-(0)-1-69.19.17.35	Fax:+33-(0)-1-69.30.64.68
UK	NIKKEN KOSAKUSHO EUROPE LTD.	Tel:+44-(0)-1709-366306	Fax:+44-(0)-1709-376683
F.R.GERMANY	NIKKEN DEUTSCHLAND GmbH	Tel:+49-(0)-6142-550600	Fax:+49-(0)-6142-5506060
ITALY	VEGA INTERNATIONAL TOOLS S.P.A	Tel:+39-011-9497911	Fax:+39-011-9456380
SWITZERLAND	NIKKEN SWITZERLAND AG	Tel:+41-(0)-41-748-5000	Fax:+41-(0)-41-748-5001
SCANDINAVIA SWEDEN	NIKKEN SCANDINAVIA AB	Tel:+46-(0)-303-440-600	Fax:+46-(0)-303-58177
SPAIN & PORTUGAL	CUTTING TOOL S.L (TOOLING) NIKKEN EUROPE DIVISORES ESPANA (CNC ROTARY TABLE)	Tel:+34-(0)-902-820099 Tel:+34-(0)-669-603433	Fax:+34-(0)-902-820099
TURKEY	NIKKEN KESICI TAKIMLAR SAN. VE ULUSLARARASI TIC. A.S	Tel:+90-(0)-216-518-1010	Fax:+90-(0)-216-366-1414
KOREA	KOREA NIKKEN LTD.	Tel:+82-(0)-32-763-4461	Fax:+82-(0)-32-763-4464
P.R. CHINA	SHANGHAI ZHONG YAN TRADING CO., LTD	Tel:+86-(0)-216210-2506	Fax:+86-(0)-216210-2083
SINGAPORE	NIKKEN KOSAKUSHO ASIA PTE, LTD	Tel:+65-6362-7980	Fax:+65-6362-7980
THAILAND	SIAM NIKKEN Co., LTD.	Tel:+66(02)178-0503	Fax:+66(02)178-0504

<http://www.nikken-kosakusho.co.jp> e-mail:osaka@nikken-kosakusho.co.jp

- このカタログの内容は、不断の日々研究により予告なく仕様変更することもあります。
- 写真の使用はヤマザキマザック株式会社殿の許可を得ています。CNC円テーブルは(株)日研工作所の責任にて製作しています。
- CNC円テーブルの中には、「外国為替及び外国貿易法」に基づく戦略物資に該当するものがあり、輸出する場合は、同法に基づく許可が必要です。
- 海外で使用する場合は、予めご相談下さい。また、海外現地保守契約をぜひご検討下さい。