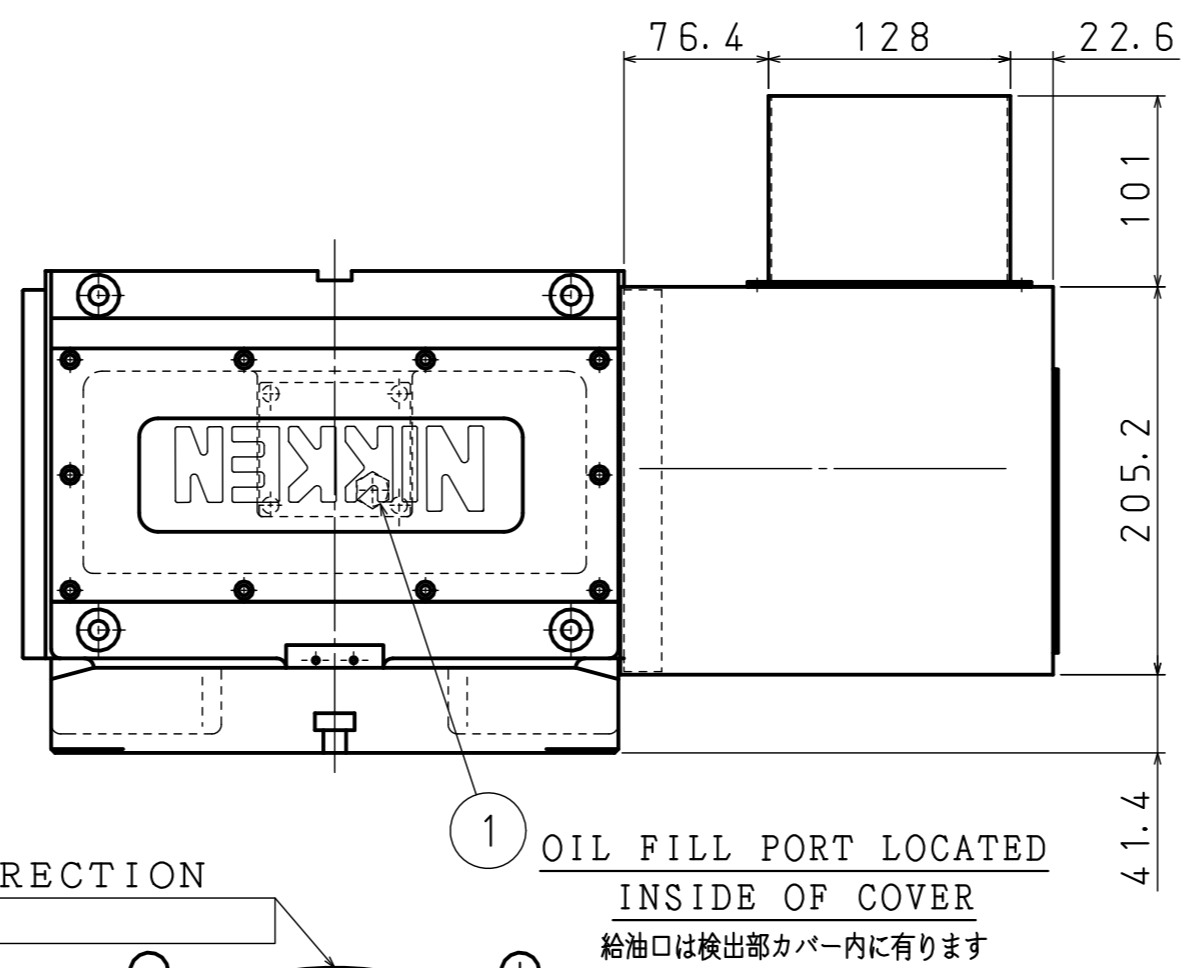
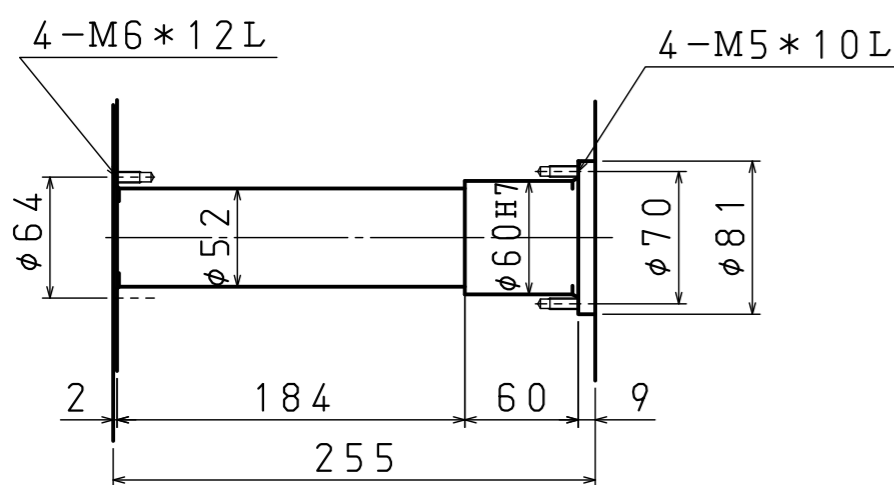
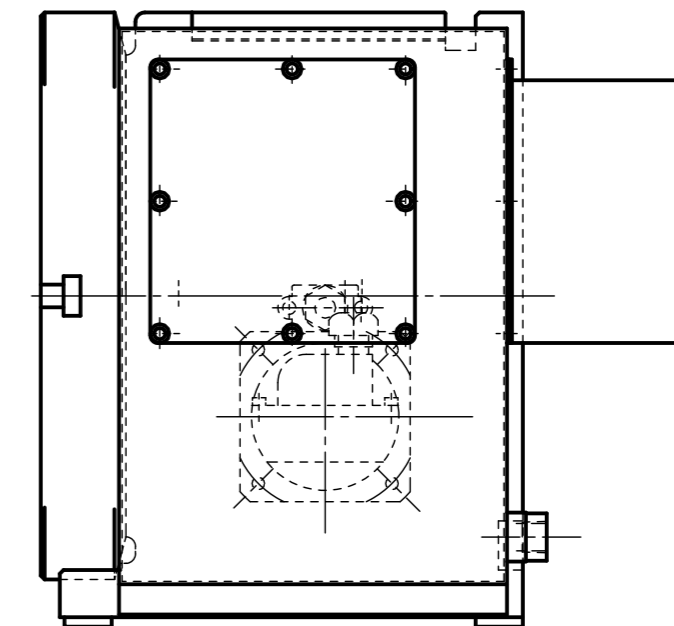
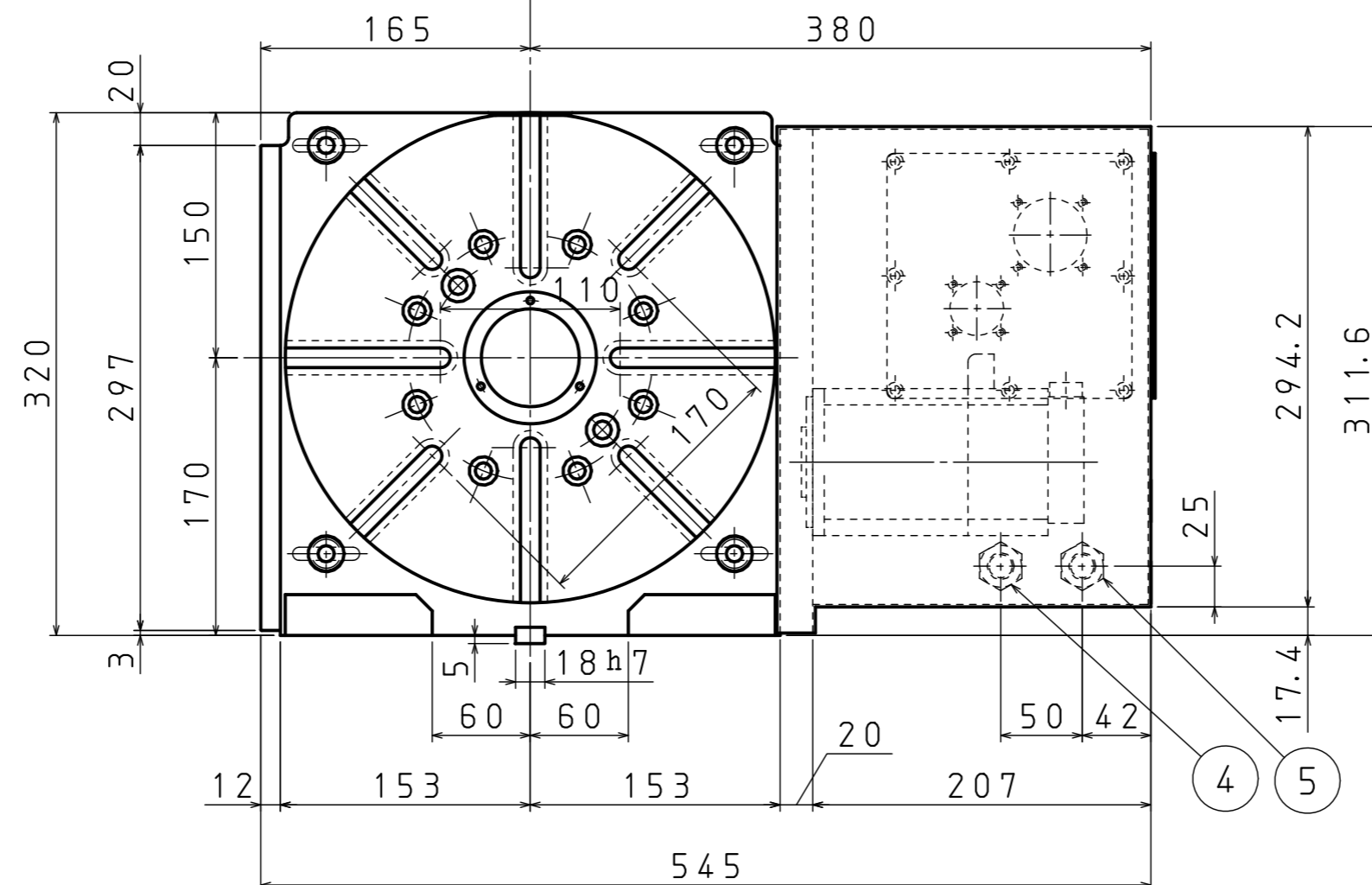
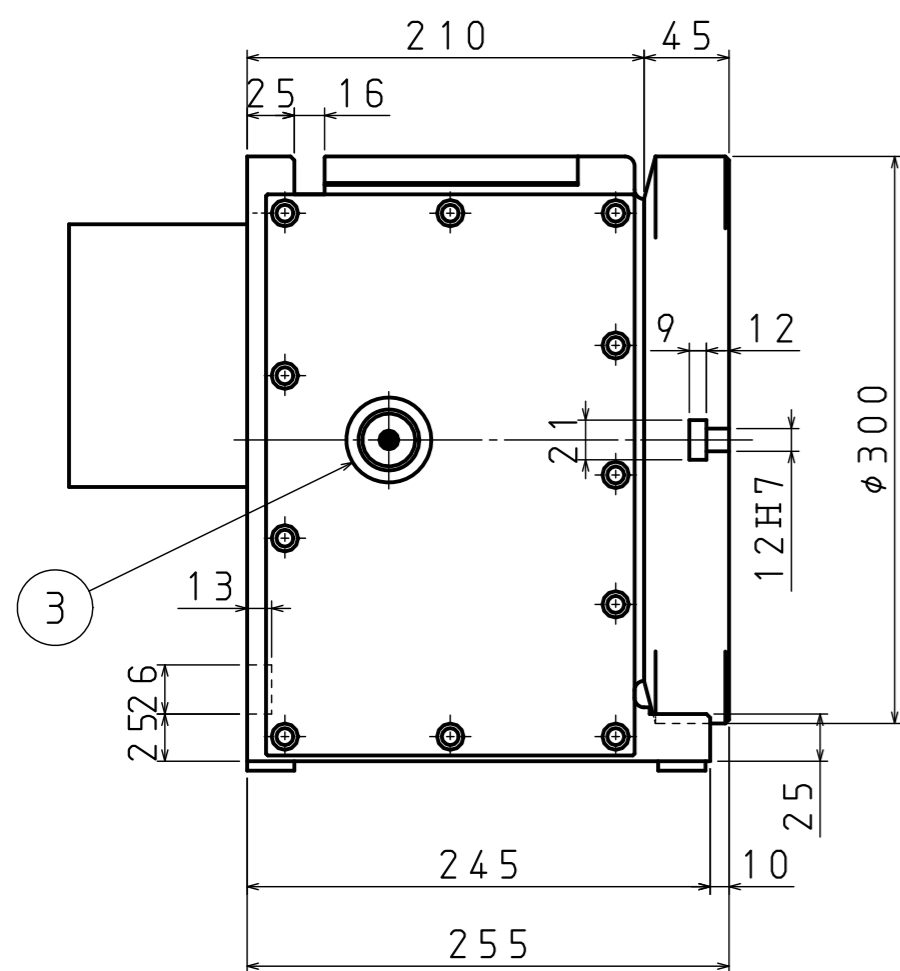


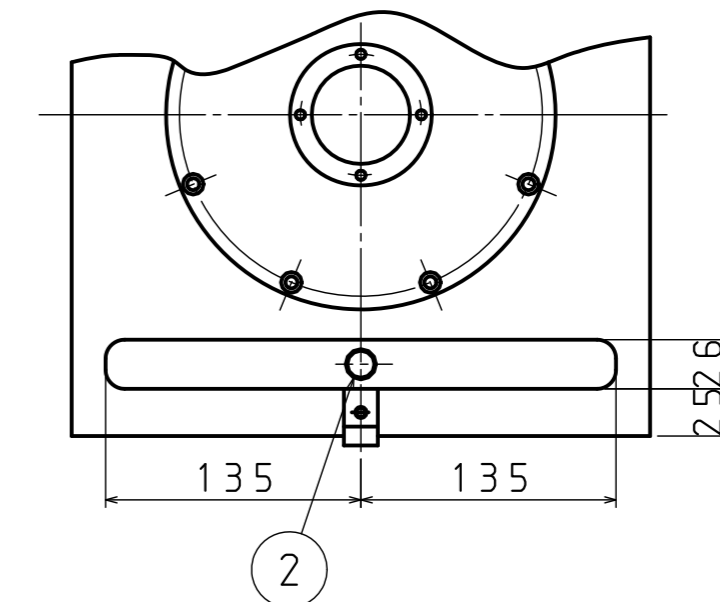
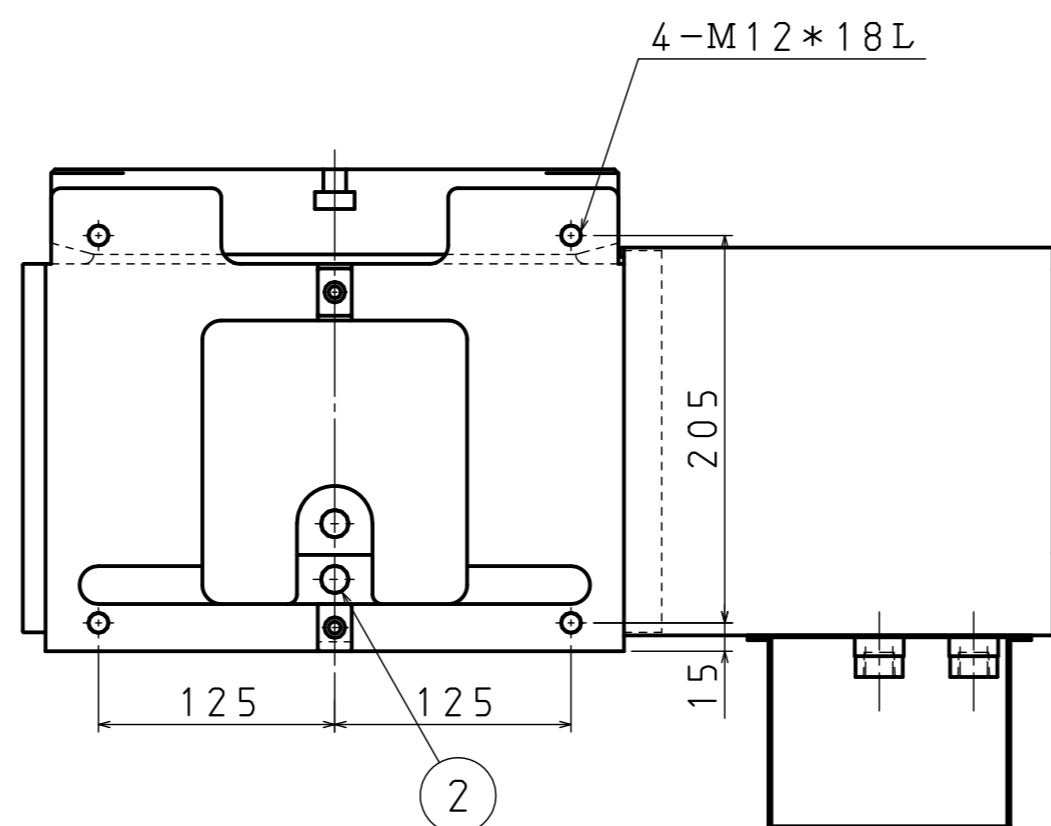
C TYPE B TYPE
 FITTING METAL (2 SETS) (S=1/3)
 押え金具 各2セット (S=1/3)



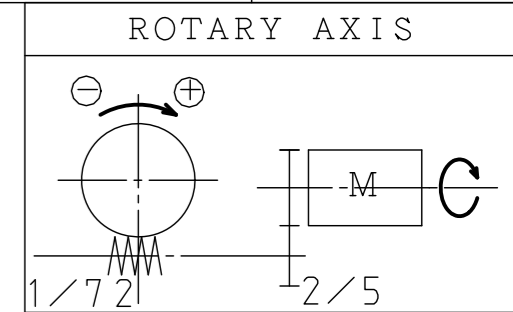
ZERO-POINT RETURN (2) DIRECTION
 原点復帰方向 (2)
 OIL FILL PORT LOCATED
 INSIDE OF COVER
 給油口は検出部カバー内に有ります



DETAIL OF CENTER BORE
 (センター穴詳細)



SPECIFICATION (仕様)	
DIAMETER OF TABLE テーブル直径	φ300mm
DIAMETER OF SPINDLE HOLE スピンドル径	φ60H7mm
CENTER HEIGHT センター高さ	170mm
WIDTH OF T-SLOT テーブルT溝巾	12H7mm
WIDTH OF GUIDE BLOCK ガイドブロック巾	18h7mm
INDEXING ACCURACY 割り出し精度	±2sec
CLAMPING METHOD ブレーキ方式	HYDRAULIC 油圧
CLAMPING TORQUE ブレーキトルク	220kgf・m 2156N・m
NET WEIGHT 自重	150kg
INERTIA AT MOTOR SHAFT モーター軸換算イナーシャ	0.0016kg・cm・sec ²
GD ² /4	0.00016kg・m ²
SERVO MOTOR サーボモータ	FANUC AC α2, α2i
TOTAL REDUCTION RATIO 総ギヤ比	1/180
ROTATION SPEED 回転速度	11.1rpm 11.1min ⁻¹
MIN INCREMENT 最小設定単位	1.0°
MAX LOAD (VER.) 最大積載荷重 (縦使用時)	150kg
MAX LOAD (HOR.) 最大積載荷重 (横使用時)	300kg
MAX CUTTING THRUST 最大切削力	220kgf・m 2156N・m
MAX WORK INERTIA 最大ワークイナーシャ	10.2kg・cm・sec ²
GD ² /4	1.0N・m ²



1	OIL FILL PORT FOR BODY 本体給油口 M12p=1.0	5	CLAMP PRESSURE SUPPLY PORT クランプ油圧供給口 Rc3/8
2	DRAIN PLUG FOR BODY 本体排油口 Rc3/8	6	
3	SIGHT GLASS FOR BODY 本体オイルポット窓	7	
4	UNCLAMP PRESSURE SUPPLY PORT アンクランプ油圧供給口 Rc3/8	8	



MACHINE MAKER		TITLE	CUSTOMER		
NIKKEN KOSAKUSHO WORKS, LTD.		HIRTH COUPLING INDEX TABLE	KS-NV300R-FA13		
MACHINE MODEL		CODE NO.	DESIGNED	CHECKED	APPROVED
NSVZ300FA			FUJIMOTO	ODA	KOBAYASHI
SCALE	1/4 (1/3)	DIR-NAME	NSV		
DATE	2000/JUL/17	DRWG. NO.	TCA-39038/0		