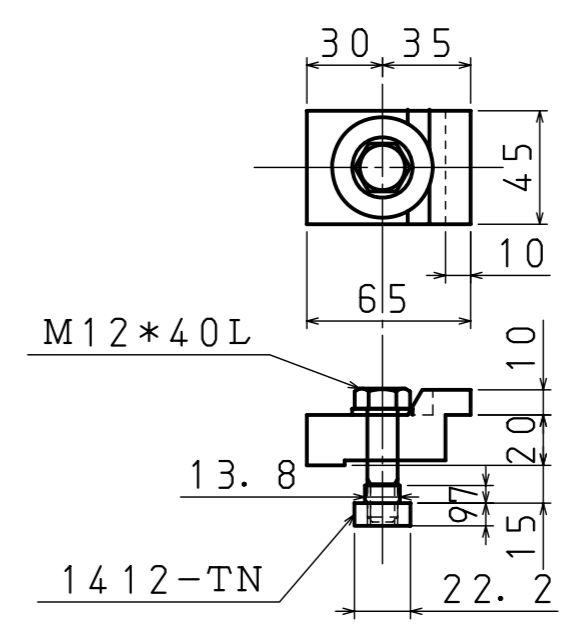
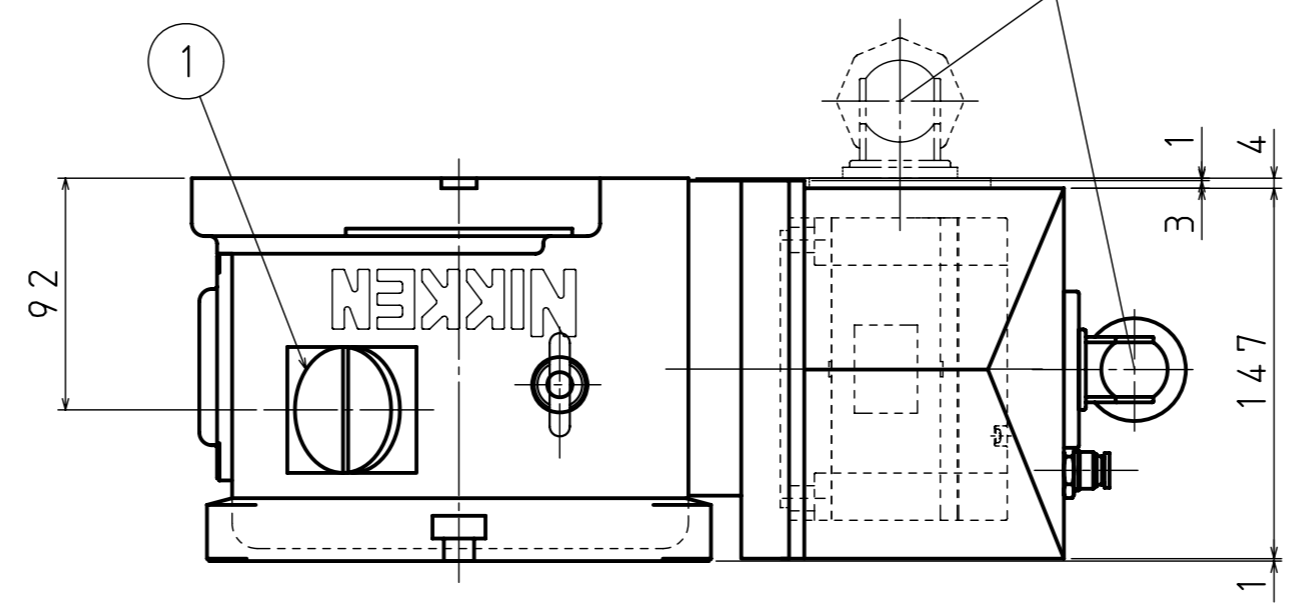


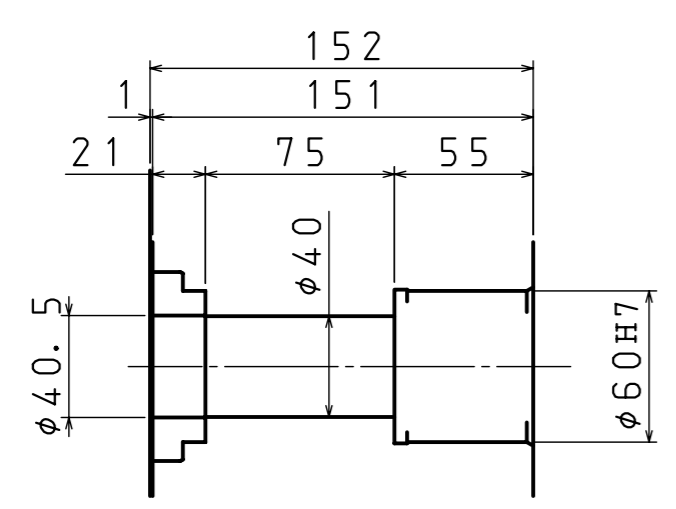
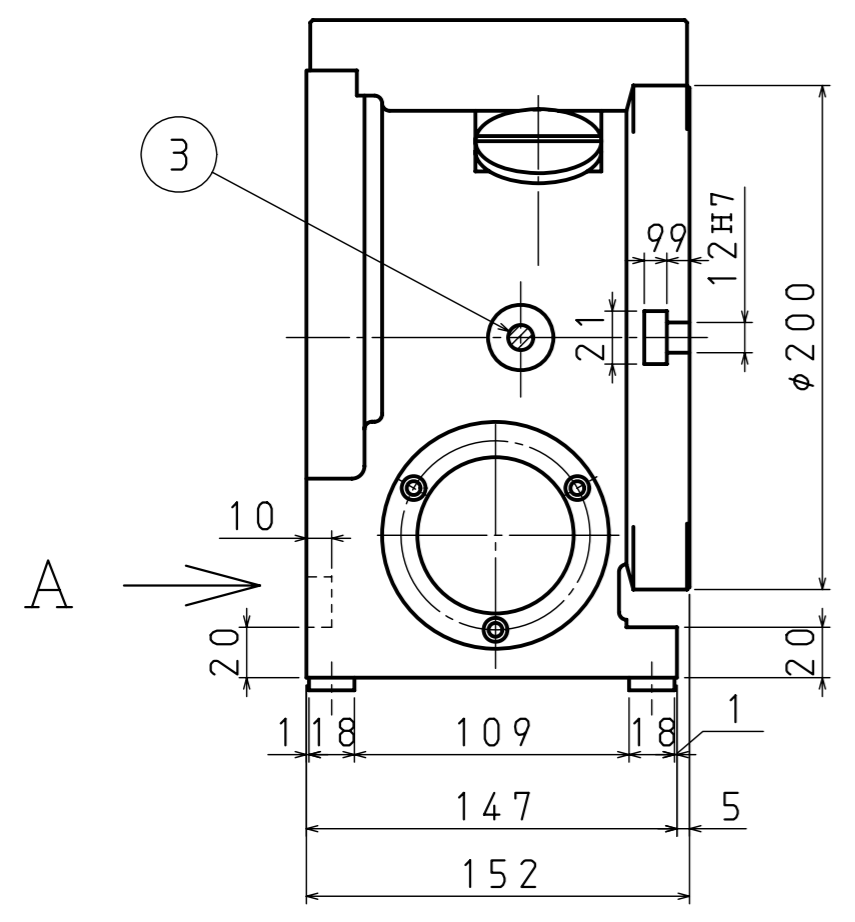
VIEW A
A 矢視図

ケーブルの取出しを側面から後面に移動可能ですが、エアの供給口は固定です。
Cable can be moved to back from side. But air connection is fixed.

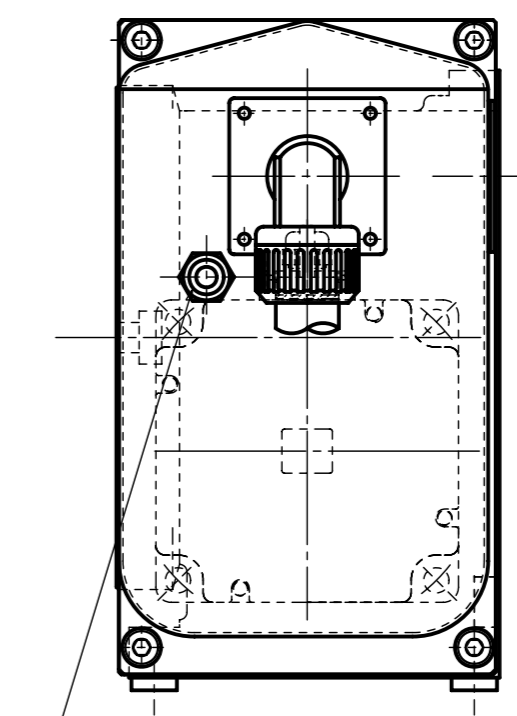
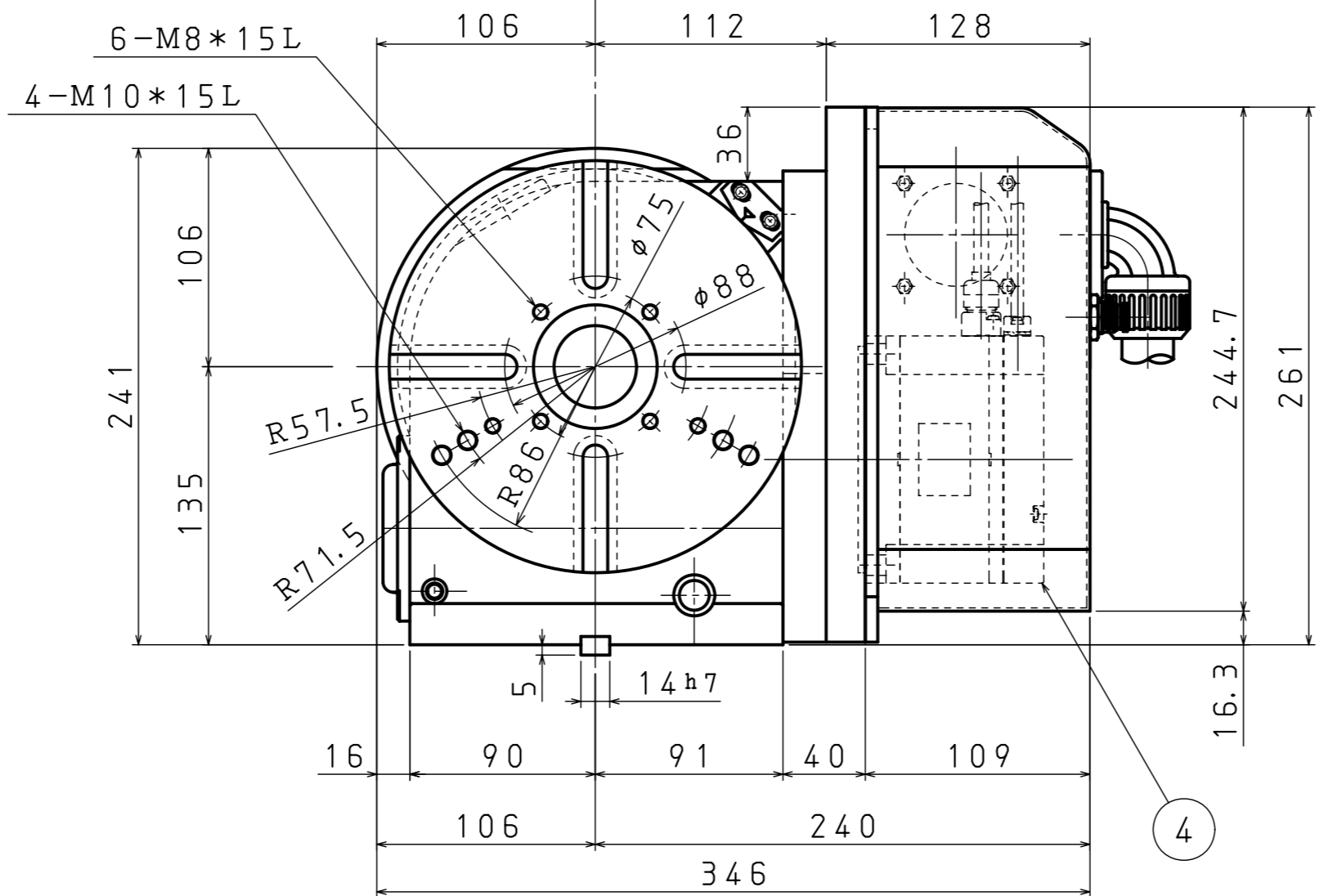


A2 TYPE
FITTING METAL (2 Sets)
取付け金具 (2セット)

ZERO-POINT RETURN ⊕ DIRECTION
原点復帰方向 ⊕

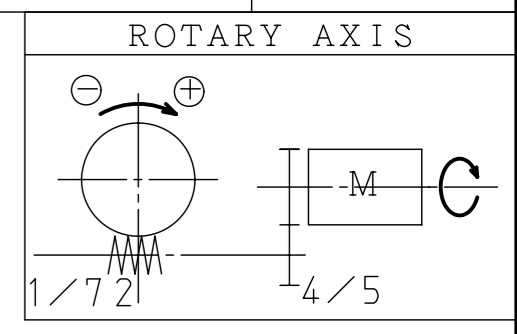


DETAIL OF CENTER BORE
センター穴詳細



PNEUMATIC PRESSURE SUPPLY PORT
THE AIR HOSE (φ8, 1.5m) AND
COUPLER (20PF & 20SH) ARE ATTACHED
ブレーキ用エア供給口φ8クイック継手 (φ8ビニールホース, 1.5m付き)

SPECIFICATION (仕様)	
DIAMETER OF TABLE テーブル直径	φ200mm
DIAMETER OF SPINDLE HOLE スピンドル穴径	φ60H7mm
CENTER HEIGHT センター高さ	135mm
WIDTH OF T-SLOT テーブルT溝巾	12H7mm
WIDTH OF GUIDE BLOCK ガイドブロック巾	14h7mm
INDEXING ACCURACY 割り出し精度	±20sec
CLAMPING METHOD ブレーキ方式	PNEUMATIC 空圧
CLAMPING TORQUE ブレーキトルク	31kgf・m 303N・m
NET WEIGHT 自重	55kg
INERTIA AT MOTOR SHAFT モーター軸換算イナーシャ	0.0009kg・cm・sec ²
GD ² /4	0.00009kg・m ²
SERVO MOTOR サーボモータ	SGMPH-08A3E-NZ11
TOTAL REDUCTION RATIO 総ギヤー比	1/90
ROTATION SPEED 回転速度	22.2rpm 22.2min ⁻¹
MIN INCREMENT 最小設定単位	0.001°
MAX LOAD (VER.) 最大積載荷重 (縦使用時)	100kg
MAX LOAD (HOR.) 最大積載荷重 (横使用時)	200kg
MAX CUTTING THRUST 最大切削力	42kgf・m 415N・m
MAX WORK INERTIA 最大ワークイナーシャ	10kg・cm・sec ²
GD ² /4	0.1kg・m ²



記号	訂正数	日	付	訂正者	記	事	チェック
①	x						
②	x						
③	x						
④	x						

1	OIL SUPPLY PORT FOR BODY 本体給油口 G3/4			
2	DRAIN PORT FOR BODY 本体排油口 Rc 1/4			
3	OIL GAUGE FOR BODY 本体用オイルゲージ			
4	SERVO MOTOR サーボモータ			



MACHINE MAKER		TITLE		CUSTOMER		
NIKKEN KOSAKUSHO WORKS, LTD.		CNC ROTARY TABLE		KS-CN180R-AA99		
MACHINE MODEL		CODE NO.		DESIGNED	CHECKED	APPROVED
CNC202AA21-8		CNC202AA21-8		FUJIMOTO	YOSHIMOTO	YOSHIMOTO
SCALE	1/3	DIR-NAME		CNC		
DATE	2012/JUL/05	DRWG NO.		TCA-A7583/0		