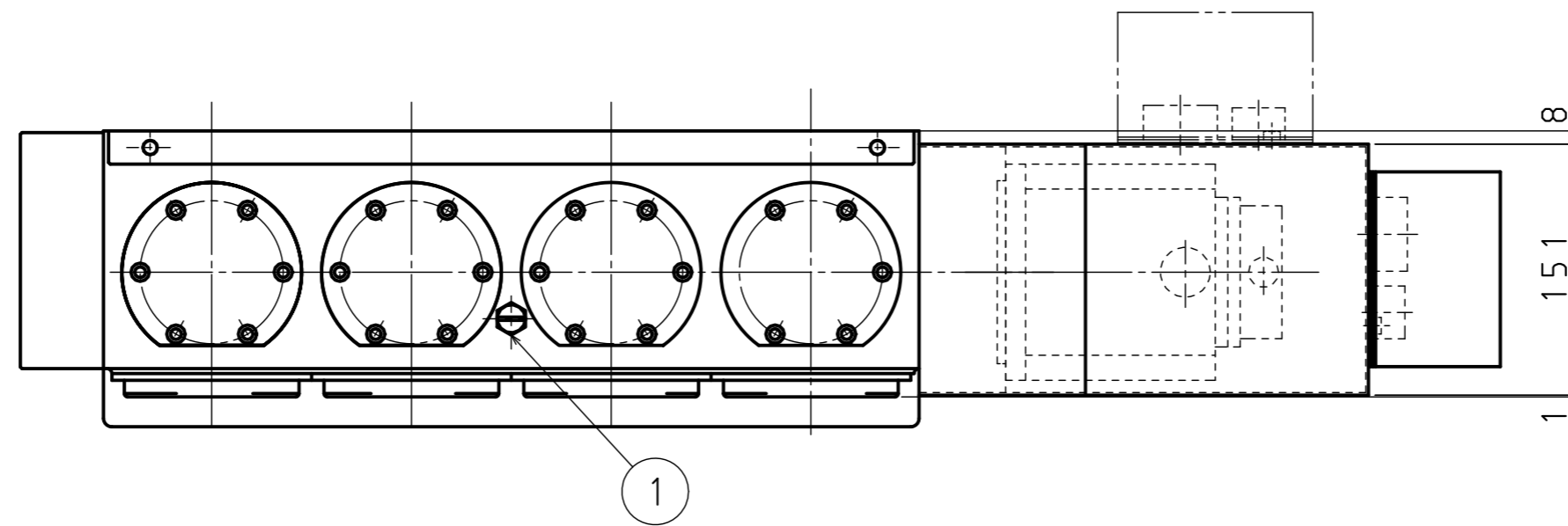
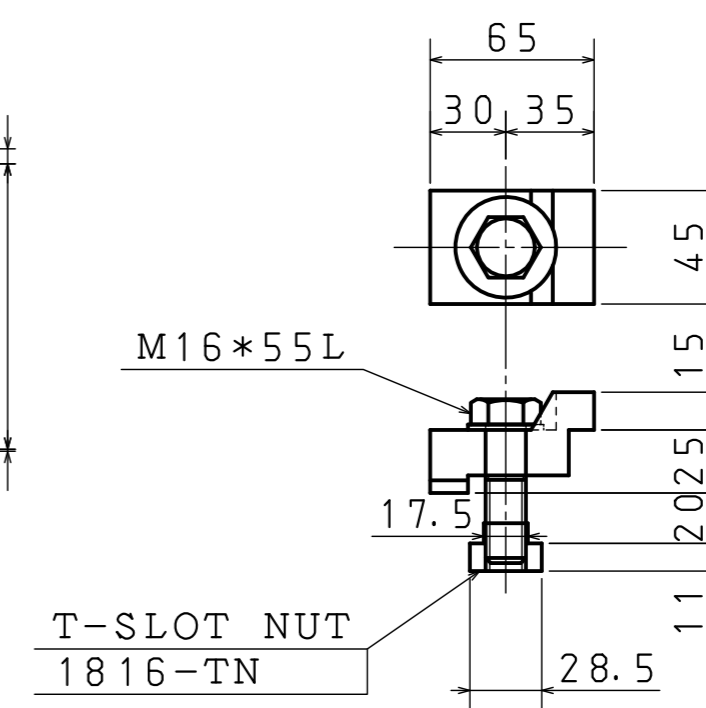


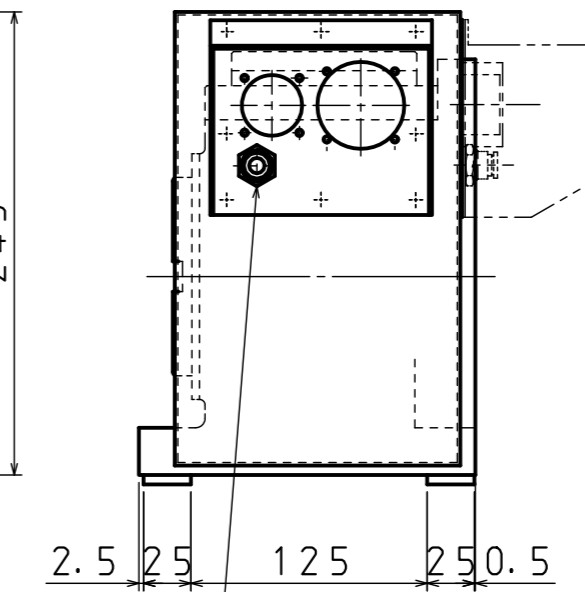
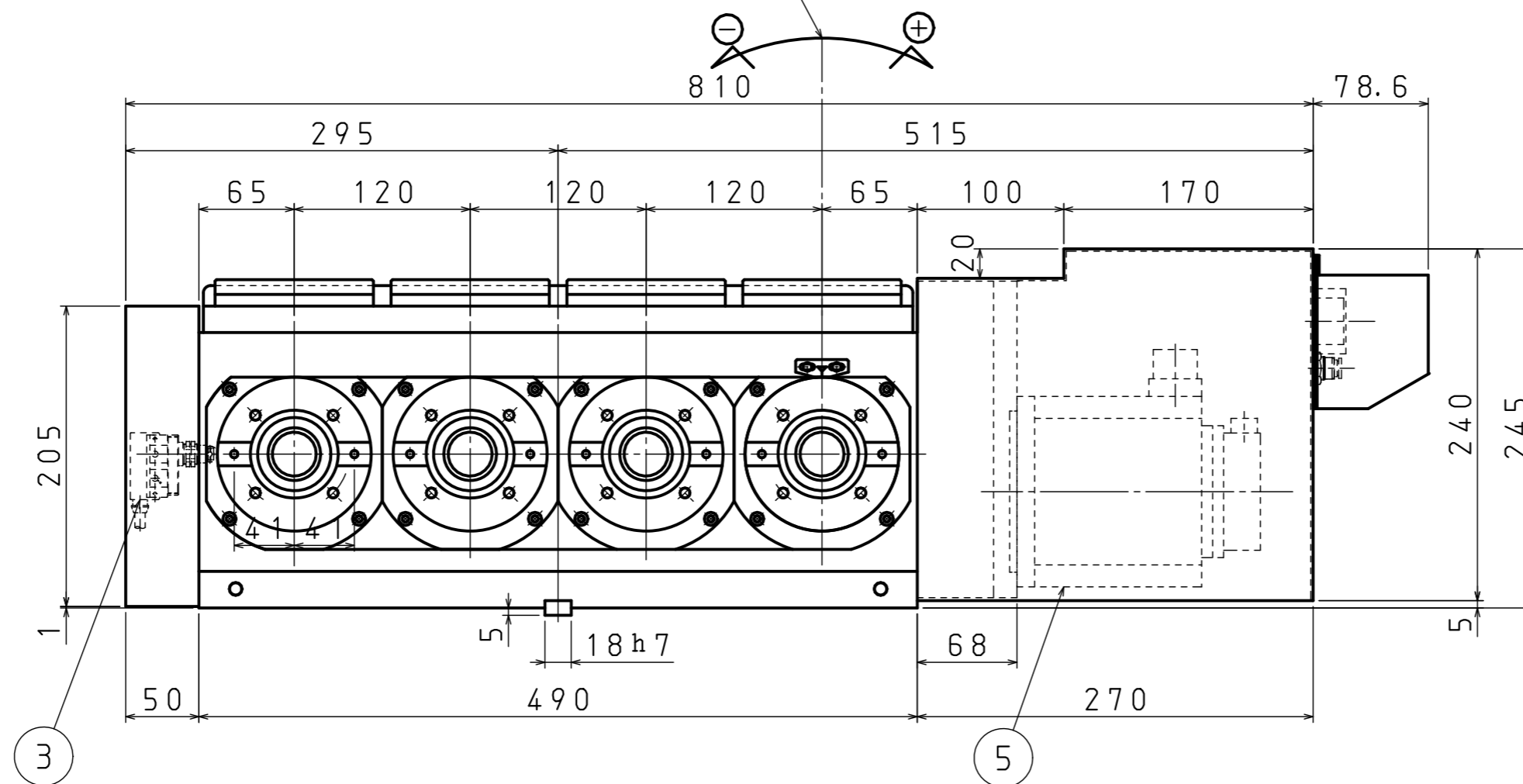
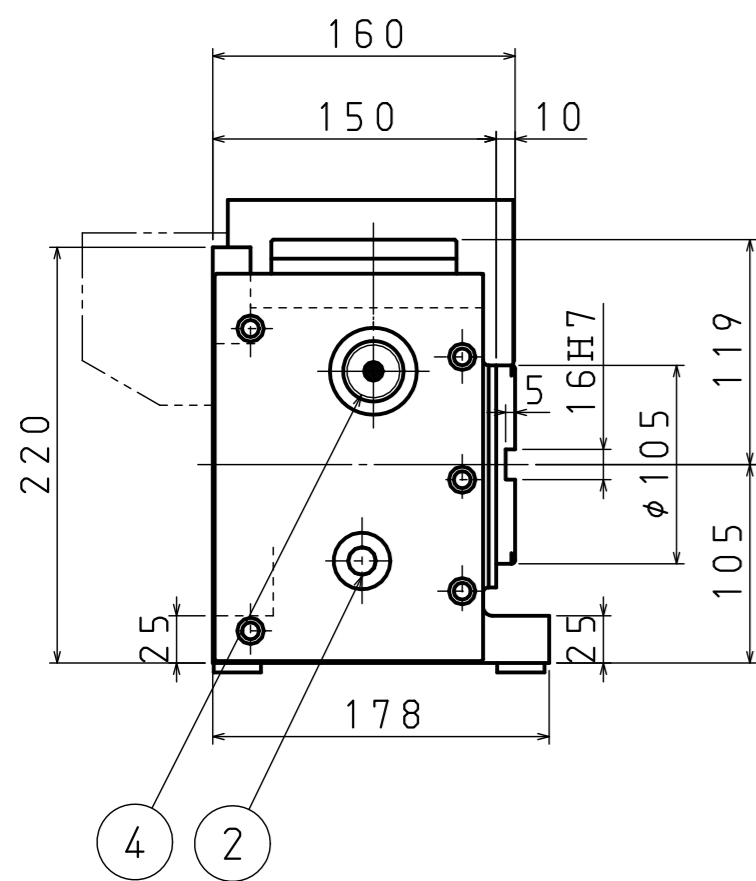
DETAIL OF CENTER BORE (S=1/2)  
センター穴詳細図 (S=1/2)



ZERO-POINT RETURN ⊕ DIRECTION  
原点復帰方向 ⊕

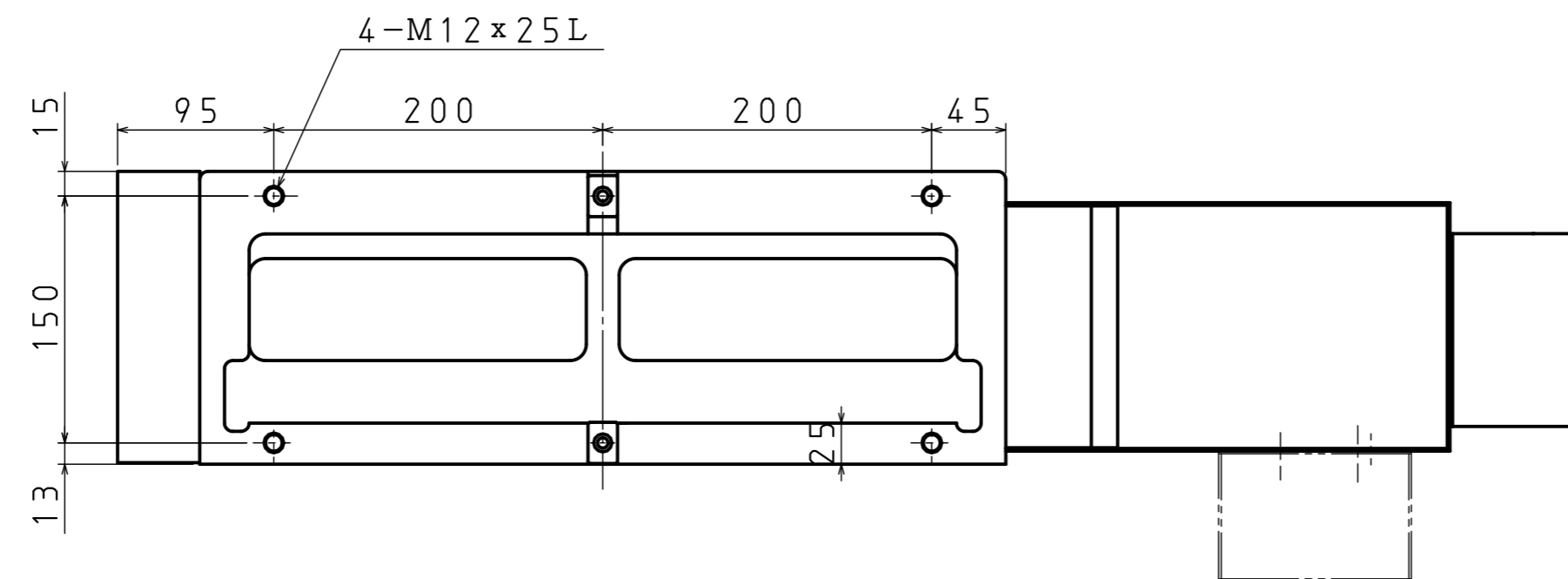
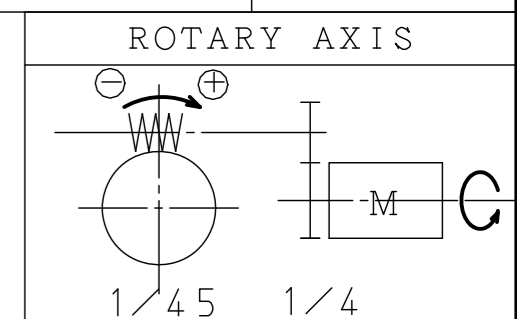


FITTING METAL (4 SETS) (S=1/3)  
取付け金具 (各4セット) (S=1/3)



PNEUMATIC PRESSURE  
SUPPLY PORT Rc 1/4  
ブレーキ用エア供給口

SPECIFICATION (仕様)	
DIAMETER OF TABLE テーブル直径	$\phi 105\text{mm}$
DIAMETER OF SPINDLE HOLE スピンドル穴径	$\phi 60H7\text{mm}$
CENTER HEIGHT センター高さ	105mm
WIDTH OF T-SLOT テーブルT溝巾	16H7mm
WIDTH OF GUIDE BLOCK ガイドブロック巾	18h7mm
INDEXING ACCURACY 割り出し精度	$\pm 30\text{sec}$
CLAMPING METHOD ブレーキ方式	PNEUMATIC 空圧
CLAMPING TORQUE ブレーキトルク	15 kgf·m 147N·m
NET WEIGHT 自重	△2 120 kg
INERTIA AT MOTOR SHAFT モーター軸換算イナーシャ	0.002 kg·cm·sec <sup>2</sup>
GD <sup>2</sup> /4	0.0002 kg·m <sup>2</sup>
SERVO MOTOR サーボモータ	FANUC αiF4/4000
TOTAL REDUCTION RATIO 総ギヤ比	1/180
ROTATION SPEED 回転速度	11.1 rpm 11.1 min <sup>-1</sup>
MIN INCREMENT 最小設定単位	0.001°
MAX LOAD (VER.) 最大積載荷重 (縦使用時)	15 kg
MAX LOAD (HOR.) 最大積載荷重 (横使用時)	30 kg
MAX CUTTING THRUST 最大切削力	5 kgf·m 49N·m
MAX WORK INERTIA 最大ワークイナーシャ	0.19 kg·cm·sec <sup>2</sup>
GD <sup>2</sup> /4	0.019 kg·m <sup>2</sup>



記号×訂正数	日付	訂正者	記事	チェック
△1 ×				
△2 × 1	2011/04/23	滝浦	自重訂正	
△3 ×				
△4 ×				

1	OIL FILL PORT FOR BODY 本体給油口 M12	4	OIL GAUGE FOR BODY 本体用オイルゲージ
2	DRAIN PORT FOR BODY 本体排油口 Rc 3/8	5	SERVO MOTOR サーボモータ
3	LIMIT SWITCH リミットスイッチ		



MACHINE MAKER		TITLE	CUSTOMER		
		CNC ROTARY TABLE	KS-W4100R-FA10		
MACHINE MODEL		CODE NO.	DESIGNED	CHECKED	APPROVED
		CNC100-4W-120FA	FUJIMOTO	NISHIDA	KOBAYASHI
SCALE	1/4 (1/3, 1/2)	NIKKEN KOSAKUSHO WORKS, LTD.	DIR-NAME		
DATE	2003/DEC/19		DRWG NO. TCA-40285/2		