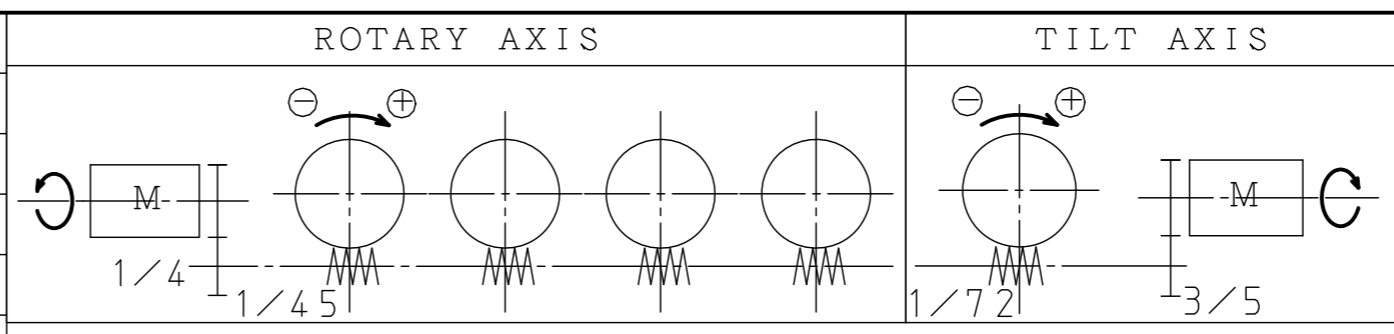
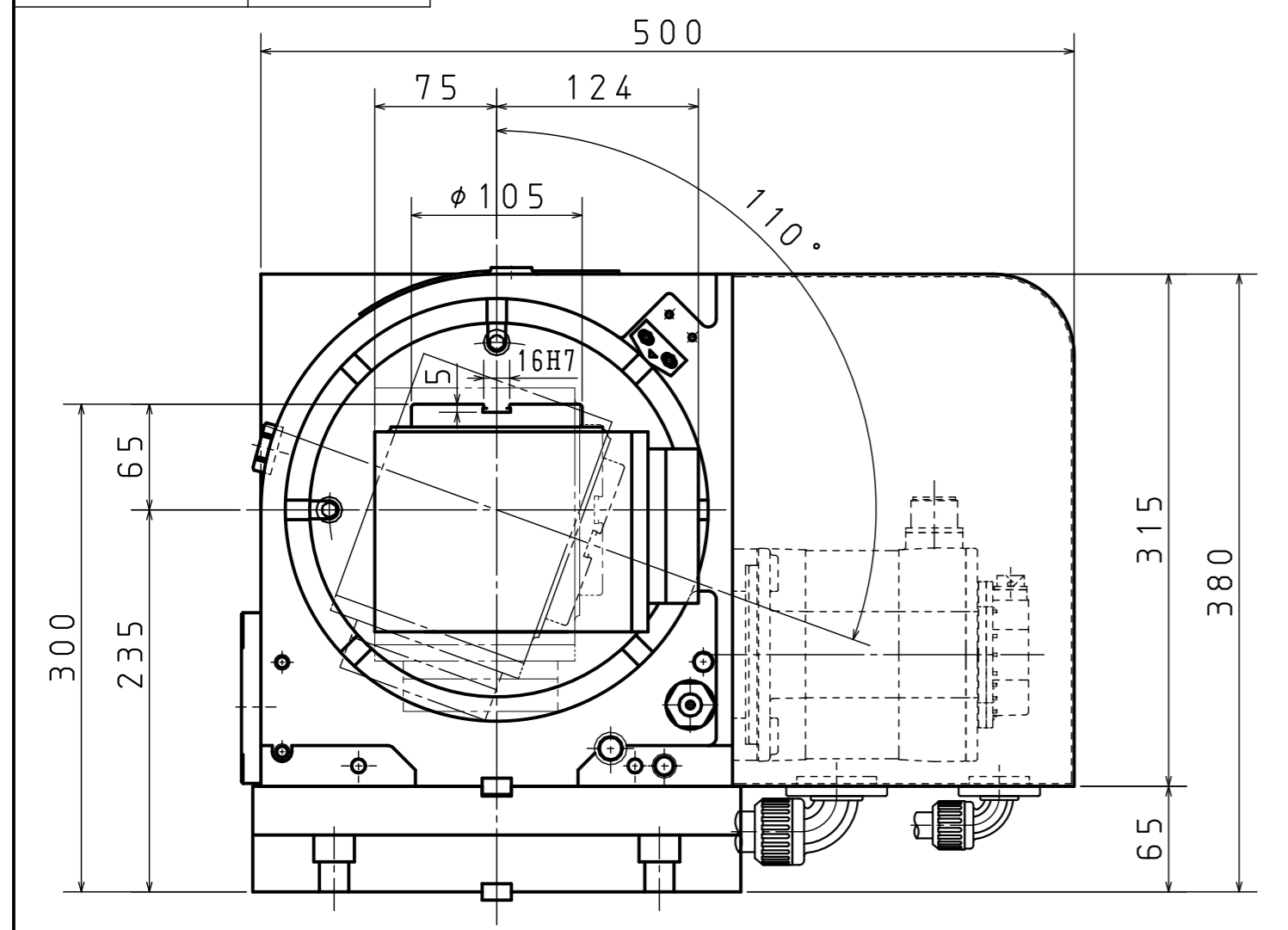


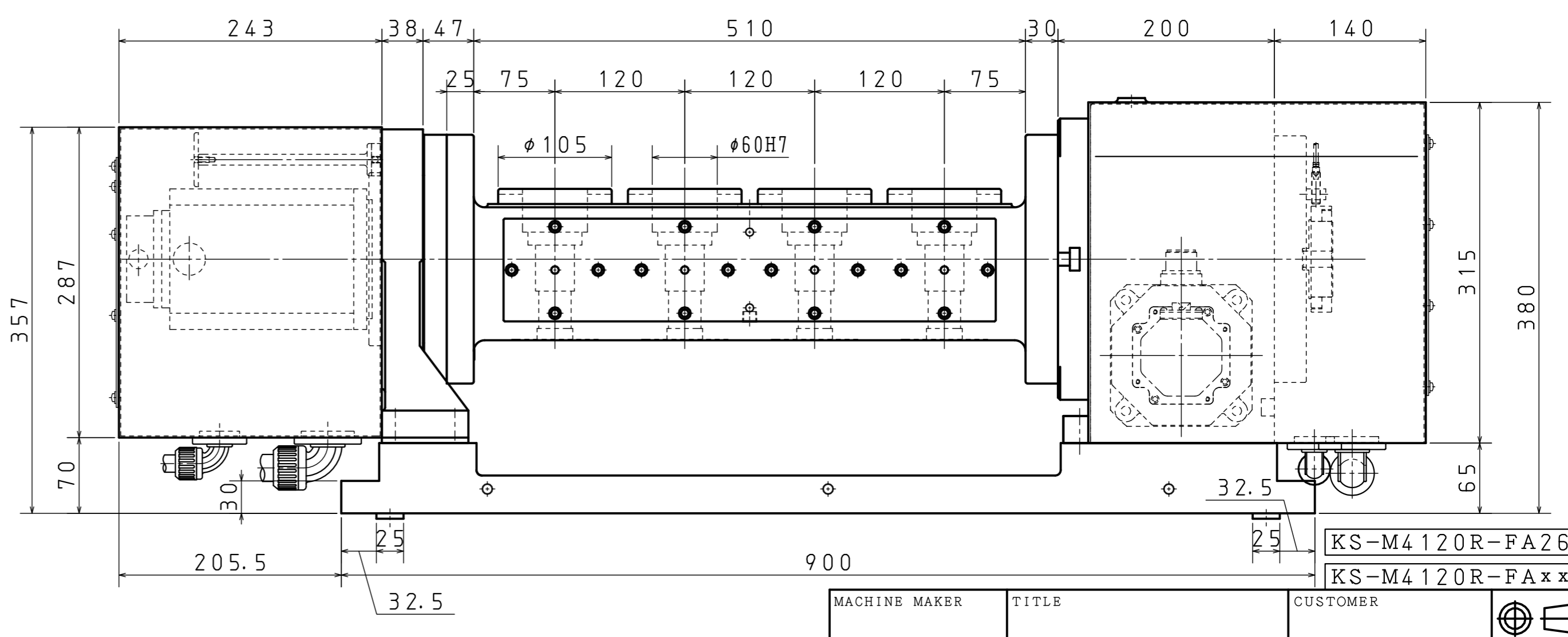
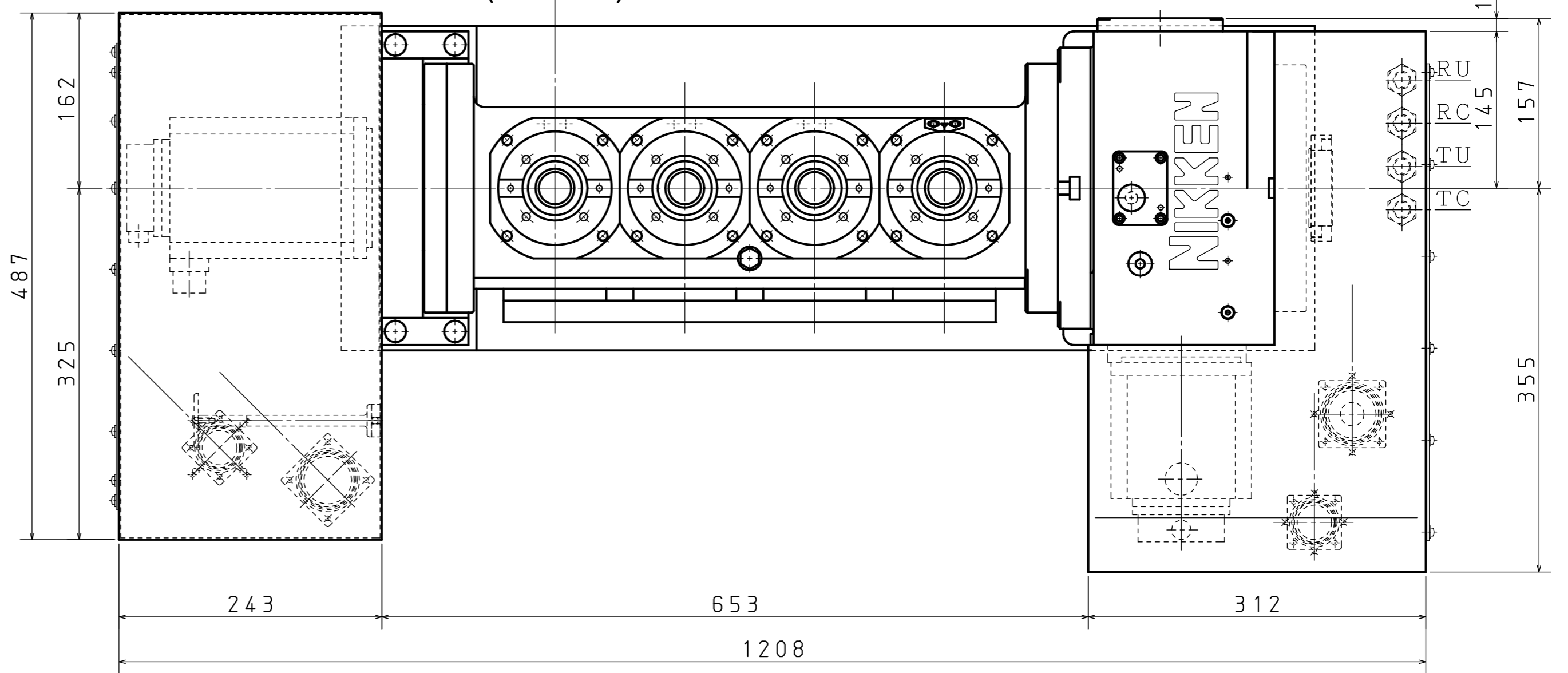
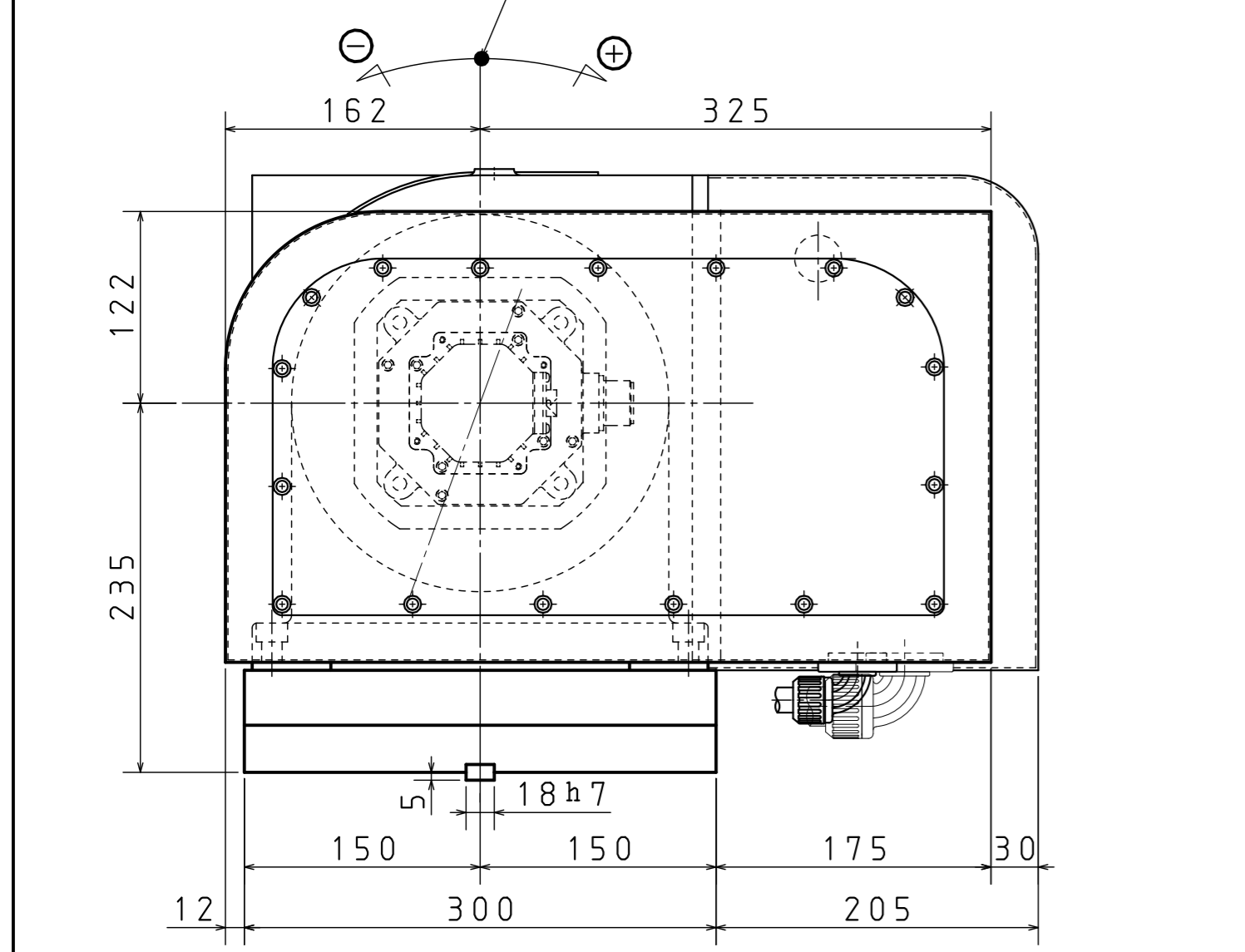
SPECIFICATION (仕様)		ROTARY AXIS (回転軸)		TILT AXIS (傾斜軸)	
DIAMETER OF TABLE テーブル直径	φ105mm	MAX LOAD (0°~30°) 最大積載荷重	25kg	INDEXING ACCURACY 割出精度	±45sec
DIAMETER OF SPINDLE HOLE スピンドル穴径	φ60H7mm	MAX LOAD (30°~90°) 最大積載荷重	15kg	SERVO MOTOR サーボモータ	FANUC αiF8/3000
CENTER HEIGHT (90°) センター高	235mm	CLAMPING METHOD クランプ方式	HYDRAULIC	TOTAL REDUCTION RATIO 総減速比	1/180
TABLE HEIGHT IN HORIZONTAL POSITION (0°) テーブル上面高さ	300mm	MIN INCREMENT 最小設定範囲	0.001°	RAPID SPEED テーブル回転速度	11.1rpm 11.1min ⁻¹
WIDTH OF GUIDE BLOCK ガイドブロック巾	18h7mm	NET WEIGHT 自重	350kg	RAPID SPEED テーブル回転速度	8.3rpm 8.3min ⁻¹
TILT AXIS TRAVEL 傾斜角度範囲	0°~110°	INERTIA AT MOTOR SHAFT モータ軸換算イナーシャ	0.002kg·cm·sec ²	INERTIA AT MOTOR SHAFT モータ軸換算イナーシャ	0.005kg·cm·sec ²



RU: ROTARY AXIS UNCLAMP Rc3/8
 RC: ROTARY AXIS CLAMP Rc3/8
 TU: TILT AXIS UNCLAMP Rc3/8
 TC: TILT AXIS CLAMP Rc3/8



ZERO POINT RETURN ⊖ DIRECTION
 OF TILT AXIS
 傾斜軸原点復帰方向 ⊖



記号×訂正数	日付	訂正者	記	事	チェック
①×1	2010/12/07	電浦	自重訂正		
②×					
③×					



MACHINE MAKER	TITLE	CUSTOMER		
NIKKEN KOSAKUSHO WORKS, LTD.	5AX-4MT-105-120FA	DESIGNED	CHECKED	APPROVED
		KAMAURA	YOSHIMOTO	
SCALE	1/4	DIR-NAME	CNC	
DATE	2010/SEP/18	DRWG NO.	TCA-38080/1	

KS-M4120R-FA26R
 KS-M4120R-FAxxT